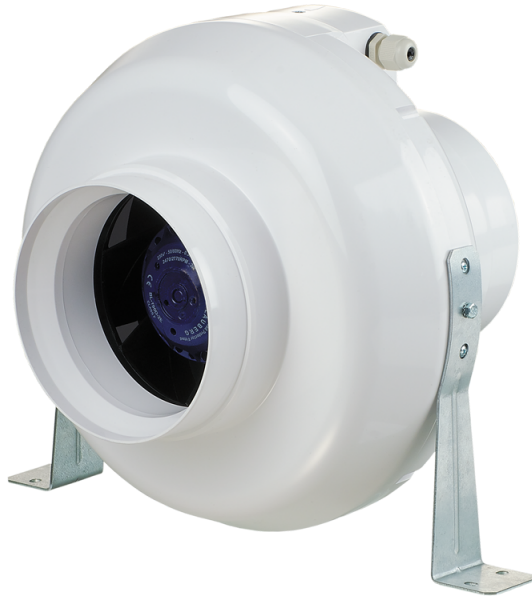


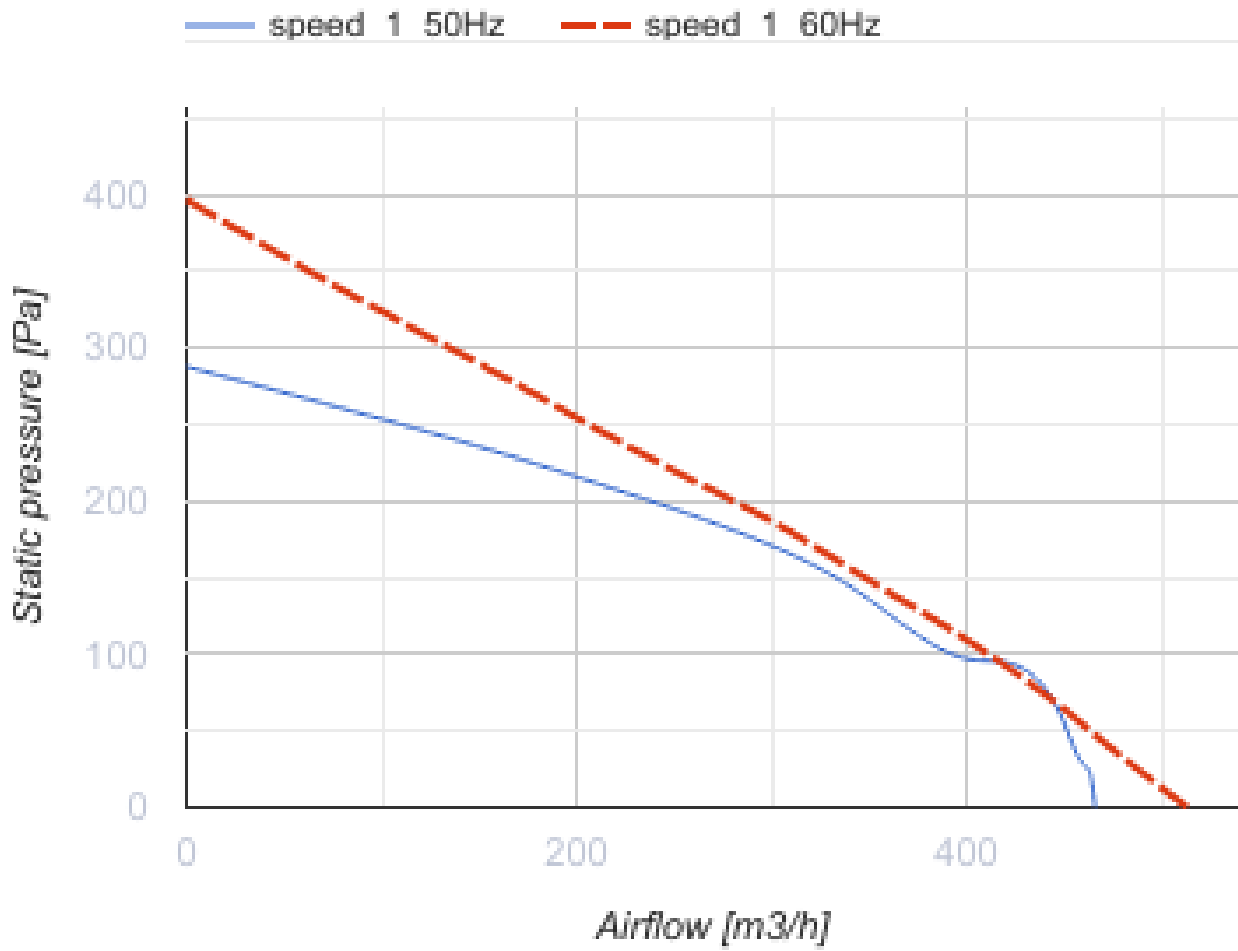
VK 150 U

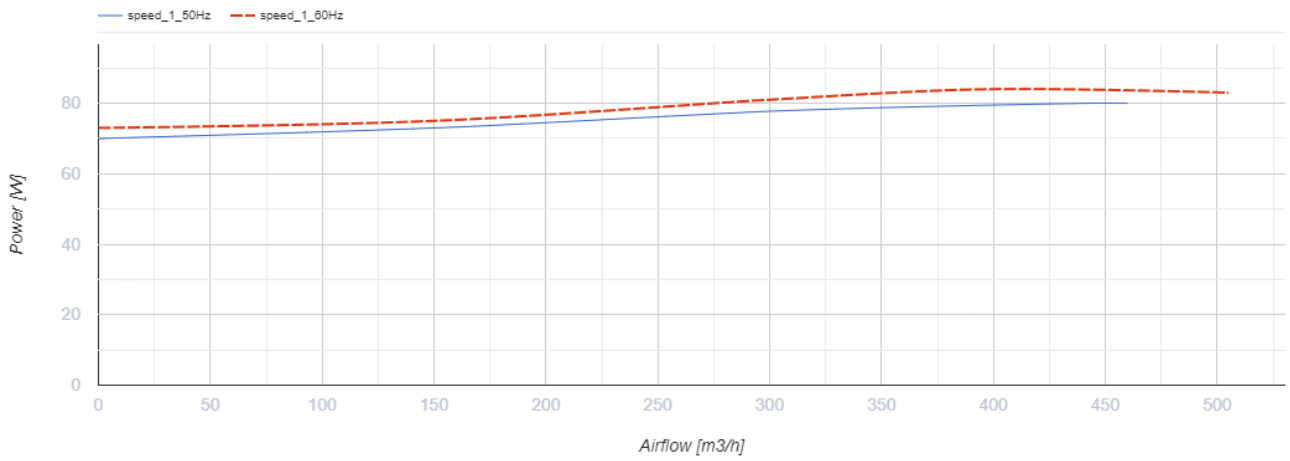
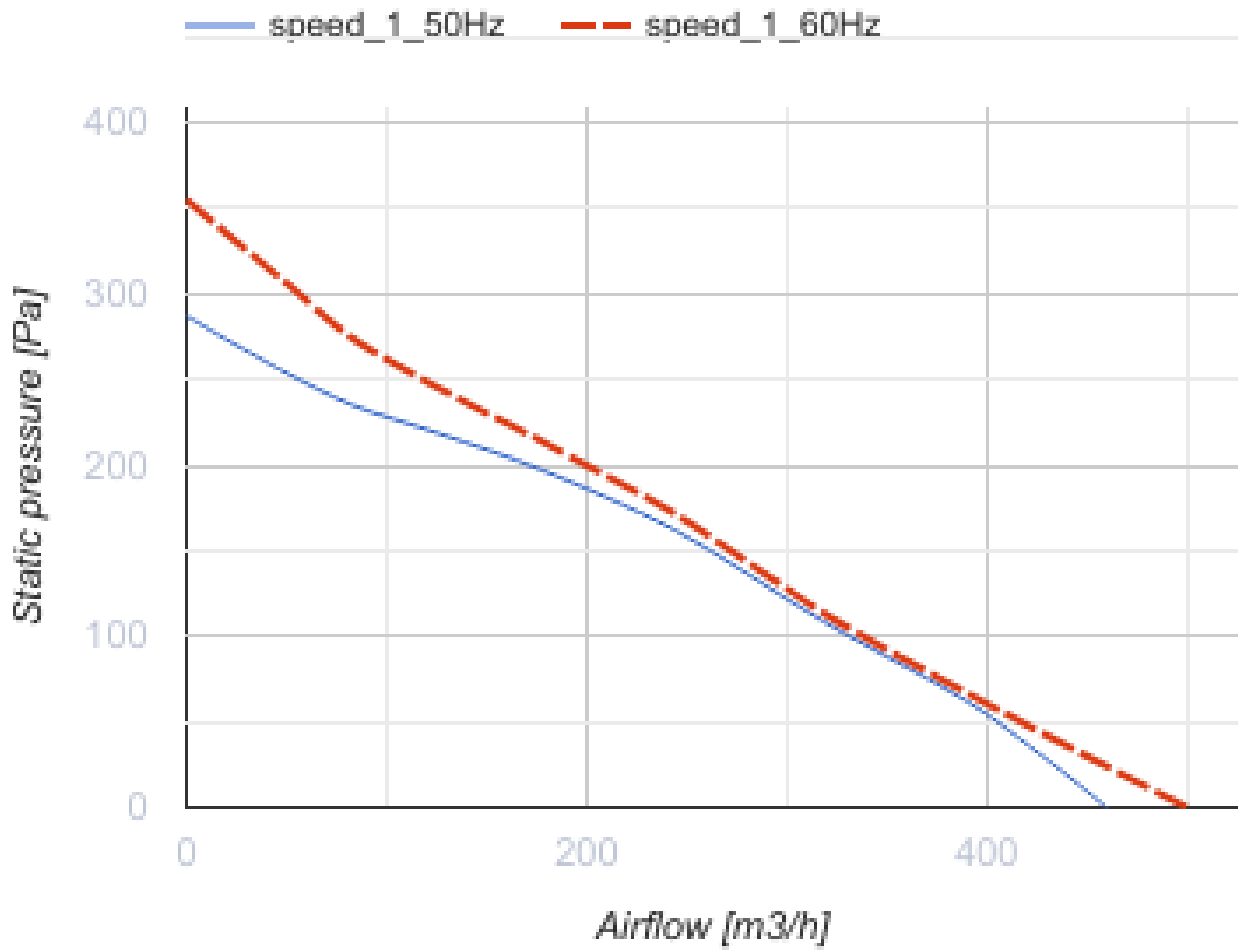


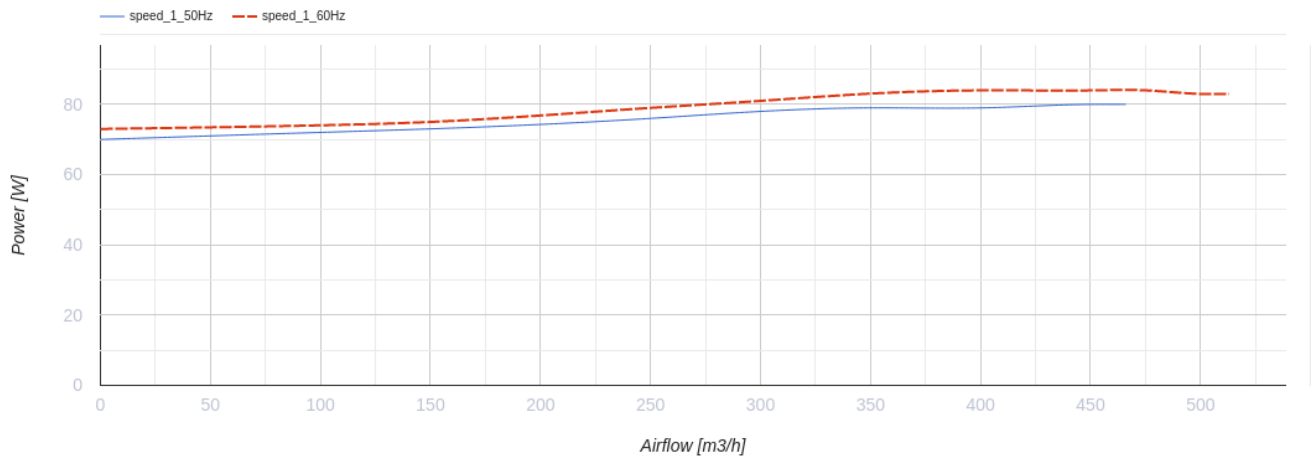
Radial-Rohrventilatoren in Kunststoffgehäusen

- Max. Förderleistung: 460
- Schalldruckpegel LpA @ 3 m: 42
- Motortyp: AC
- Steuerung: Built-in speed controller
- Laufradtyp: Centrifugal impeller with backward curved blades
- Gehäusematerial: Kunststoff
- In jeder Position
- Stromkabel mit Netzstecker
- Temperatursensor

	Maßeinheit	VK 150 U	
Luftkanalgröße	mm	150	
Speed	-	1	
Phasen	-	1	
Versorgungsspannung min	V	230	
Versorgungsspannung max	V	230	
Frequenz der Netzversorgung	Hz	50	60
Leistung	W	65	
Stromaufnahme	A	0.29	
Max. Förderleistung	m ³ /h	460	
Schalldruckpegel LpA @ 3 m	dB(A)	42	
Gewicht	kg	2.45	
Fördermitteltemperatur max	°C	55	
Fördermitteltemperatur min	°C	-25	
Schutzart	-	IPX4	

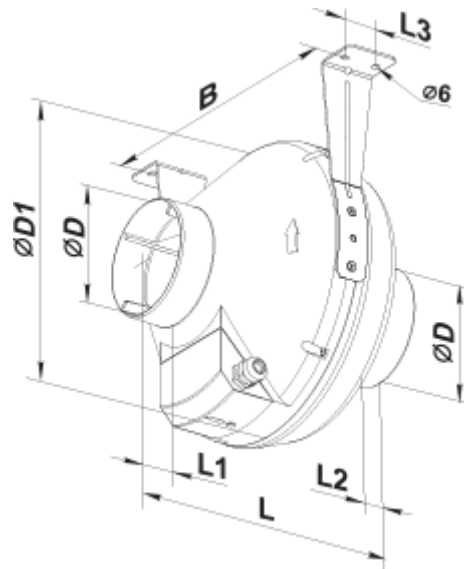




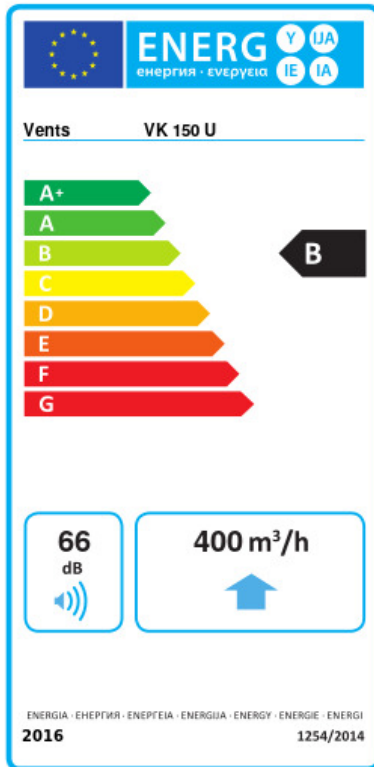


Abmessungen

ØD	ØD1	B	L	L1	L2	L3
150	300	310	286	30	30	30



Ecodesign



Warenzeichen	Vents					
Modell	VK 150 U					
Specific energy consumption (SEC) (kWh/(m ² /a))	Kalt	Durchschnittlich		Warm		
	-53.7	A+	-26.6	B	-11.1	E
Typ des Lüftungsgeräts	Eine Richtung					
Antriebsart	Drehzahlregelung					
Art des Wärmerückgewinnungssystems	Keines					
Max. Luftvolumenstrom (m ³ /h)	400					
Elektrische Eingangsleistung (W)	80					
Bezugs-Luftvolumenstrom (m ³ /s)	0.078					
Reference pressure difference (Pa)	50					
Specific power input (SPI) (W/(m ³ /h))	0.129					
Control typology	Local demand control					
Maximum external leakage rates (%)	2.7					
Angabe des Typs	RVU UVU					
Sound power level (dB(A))	66					
The annual electricity consumption (AEC) (kWh/a)	Kalt	Durchschnittlich		Warm		
	68	68		68		
The annual heating saved (AHS) (kWh/a)	Kalt	Durchschnittlich		Warm		
	5536	2830		1280		