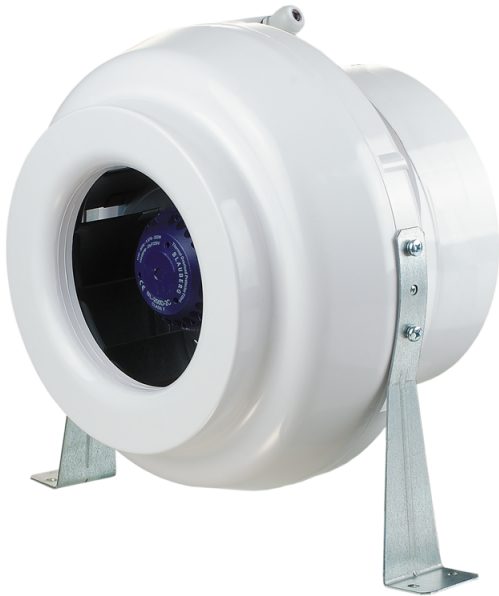


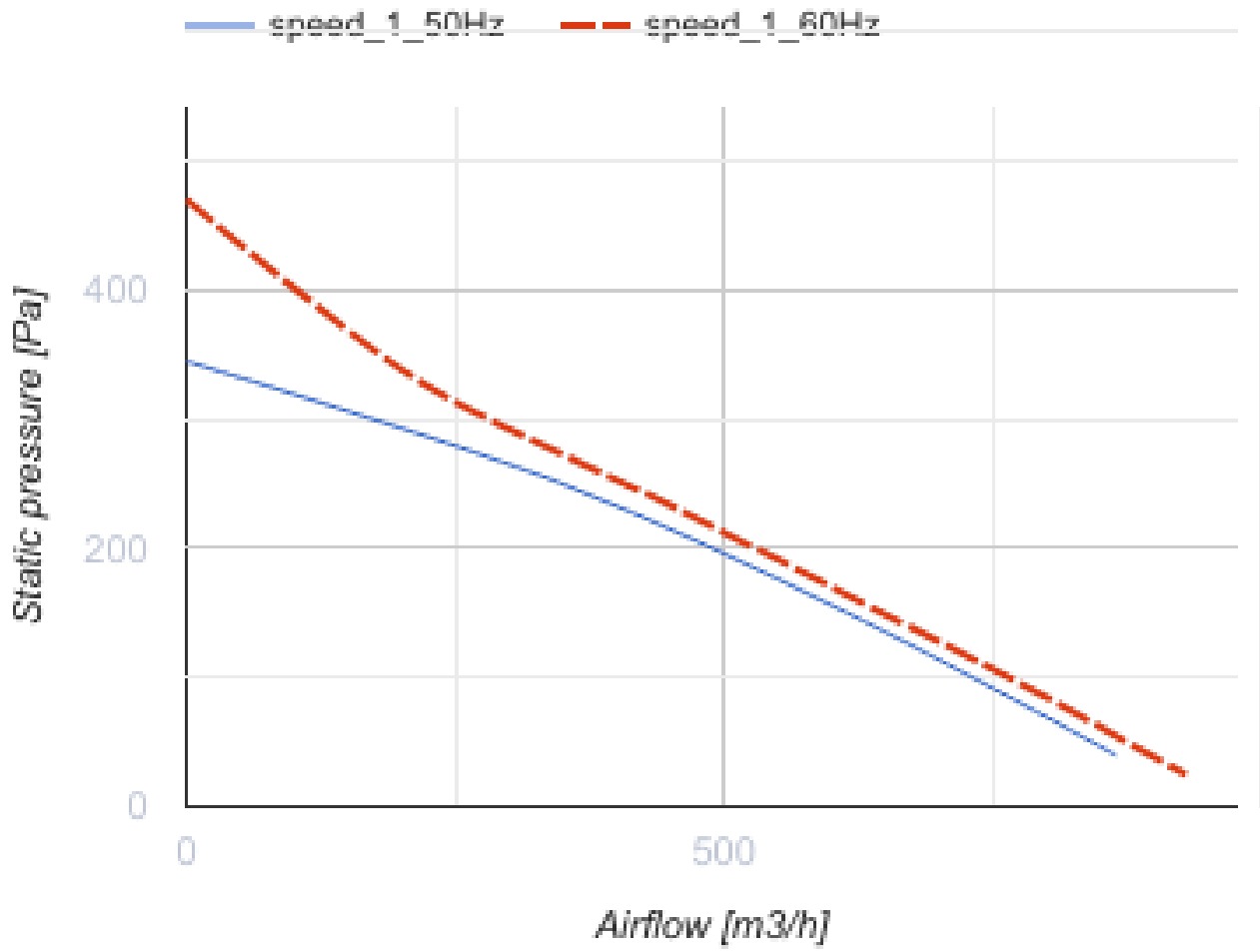
VK 250 Q Un

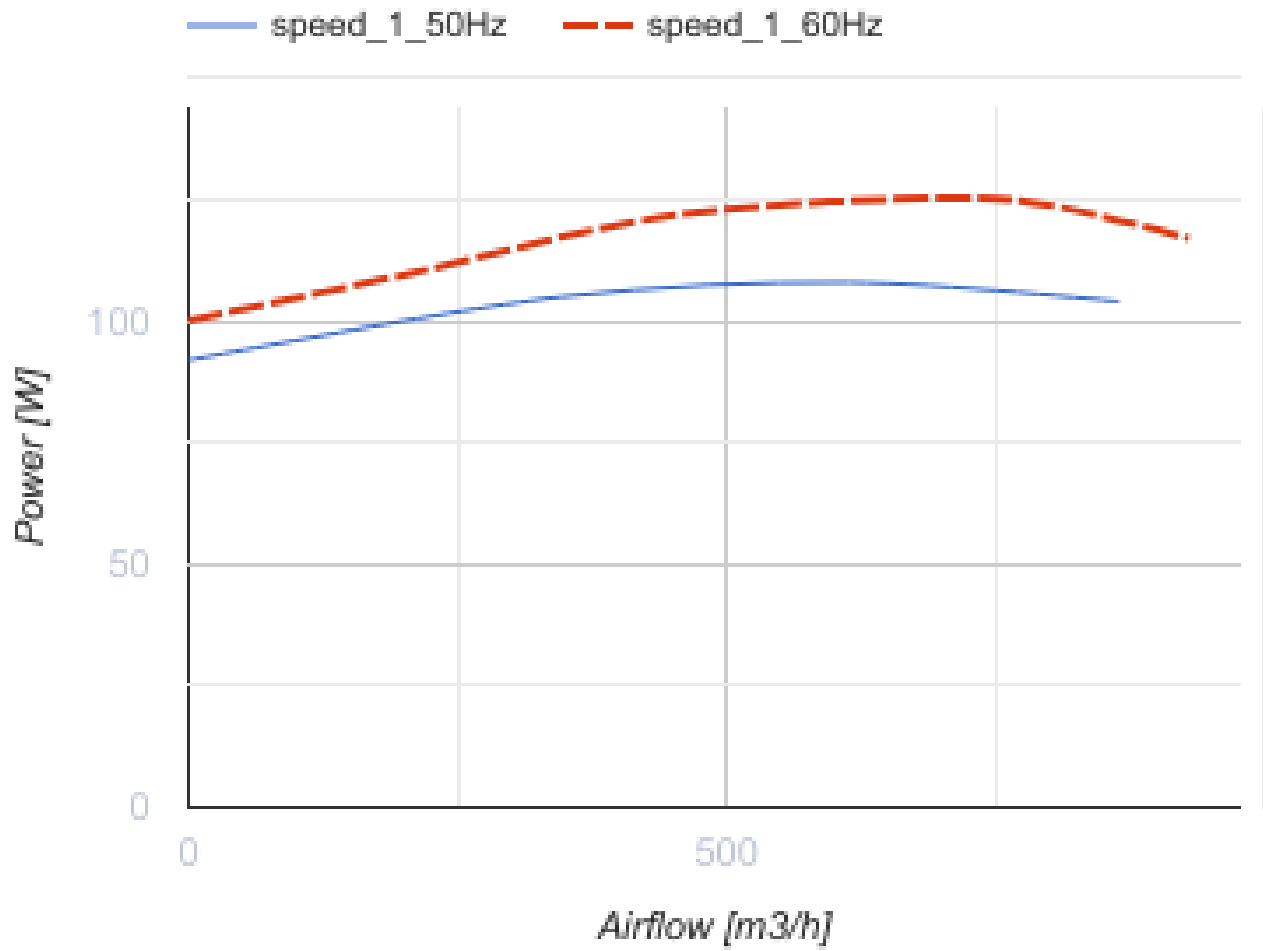


Radiale Rohrventilatoren im Kunststoffgehäuse

- Max. Förderleistung: 865
- Motortyp: AC
- Steuerung: Built-in speed controller
- Laufradtyp: Centrifugal backward curved blades
- Gehäusematerial: Plastic
- In jeder Position
- Stromkabel mit Netzstecker
- Temperatursensor

	Maßeinheit	VK 250 Q Un
Luftkanalgröße	mm	250
Speed	-	1
Versorgungsspannung min	V	220
Versorgungsspannung max	V	240
Frequenz der Netzversorgung	Hz	50/60
Leistung	W	108
Stromaufnahme	A	0.47
Max. Förderleistung	m ³ /h	865
Gewicht	kg	4.3
Fördermitteltemperatur max	°C	50
Fördermitteltemperatur min	°C	-25
Schutzart	-	IPX4





Abmessungen

ØD	ØD1	B	L	L1	L2	L3
250	340	354	265	30	30	40

