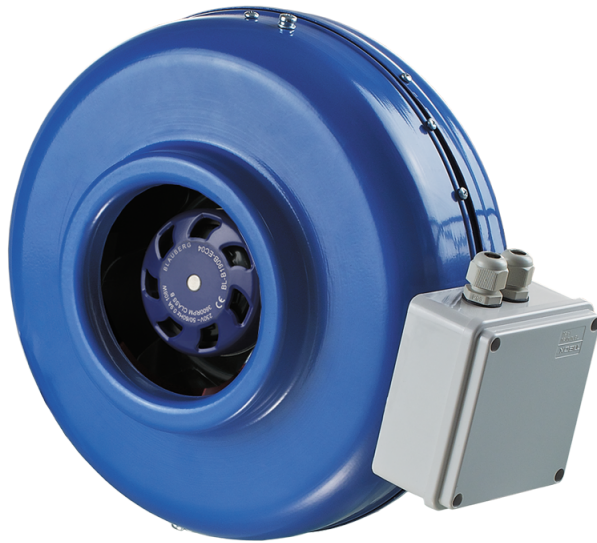


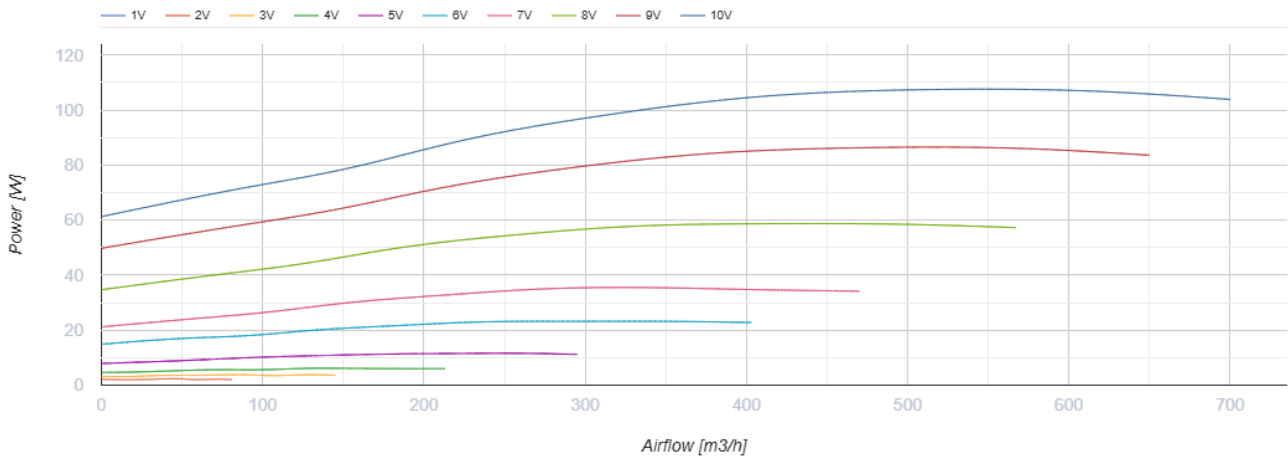
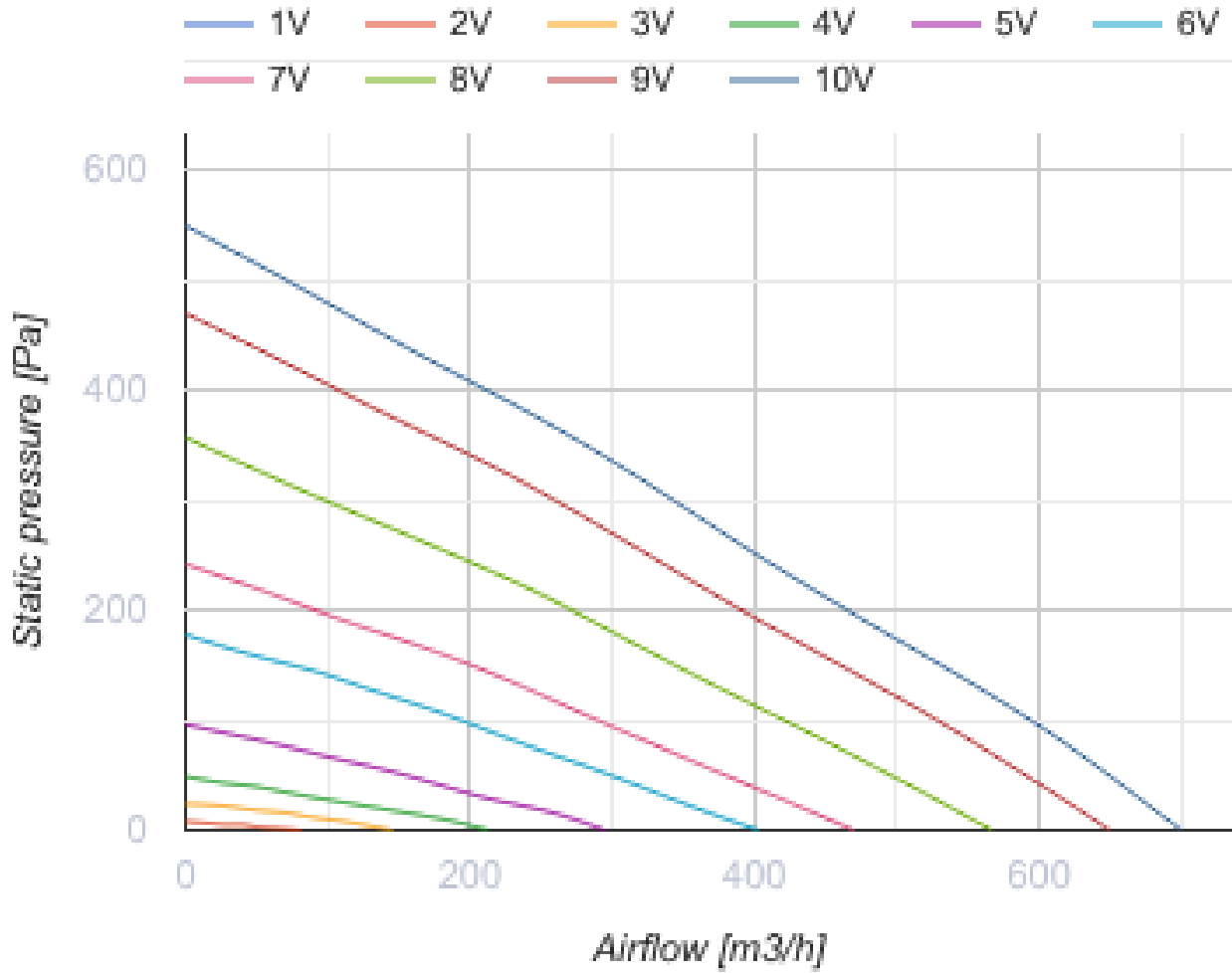
# VKM 150 EC



## Radial-Rohrventilatoren mit EC-Motoren

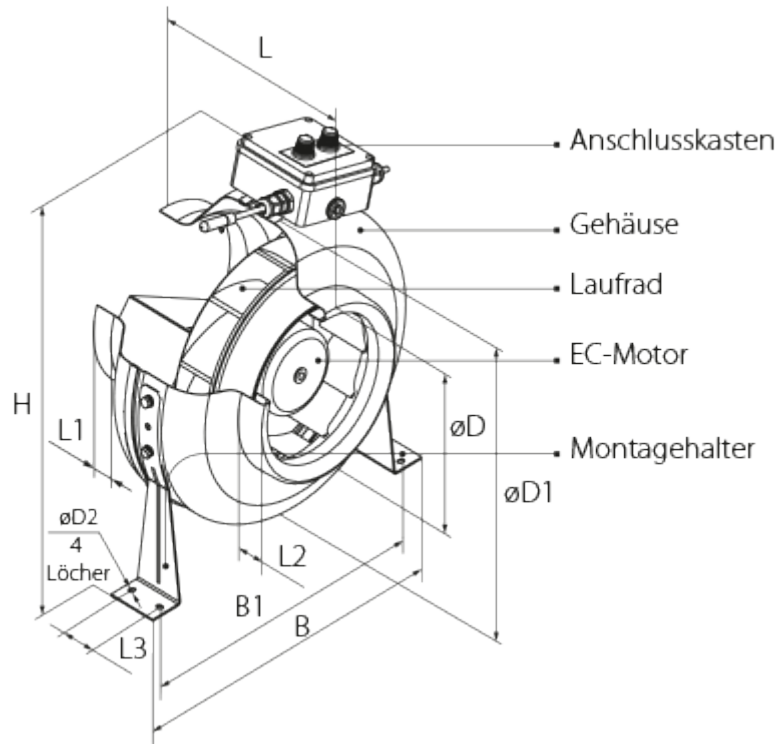
- Schalldruckpegel LpA bei 3 m: 48
- Laufradtyp: Radiallaufrad mit rückwärts gekrümmten Schaufeln
- Gehäusematerial: Beschichteter Stahl
- In beliebiger Position

	Maßeinheit	VKM 150 EC
Stützengröße	mm	150
Phasen	-	1
Minimale Versorgungsspannung	V	230
Maximale Versorgungsspannung	V	230
Netzfrequenz	Hz	50/60
Nennleistung	W	123
Stromaufnahme	A	1.02
Maximaler Volumenstrom bei 50 Hz	m <sup>3</sup> /h	720
Drehzahl bei 50 Hz	-	4936
Schalldruckpegel LpA bei 3 m	dB(A)	48
Gewicht	kg	3
Maximale Fördermitteltemperatur	°C	60
Minimale Fördermitteltemperatur	°C	-25
Schutzart	-	IPX4
Motorschutzart	-	IP44
Material des Laufrads	-	Plastik

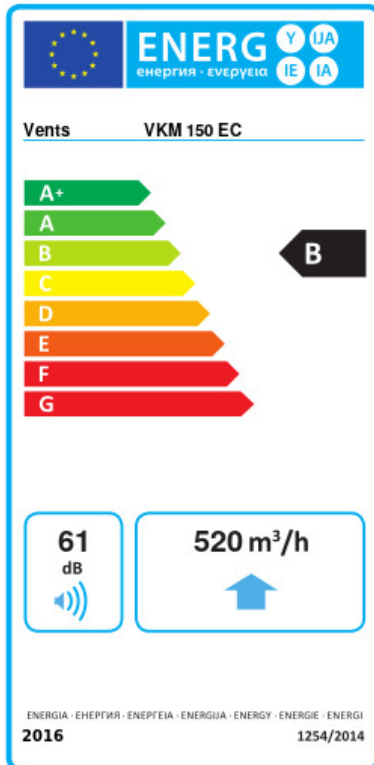


## Abmessungen

ØD	ØD1	B	B1	H	L	L1	L2	L3
149	275	330	290	345	170	20	20	30



## Ecodesign



Warenzeichen	Vents					
Modell	VKM 150 EC					
Spezifischer Energieverbrauch (SEV) (kWh/(m²/a))	Kalt		Durchschnittlich		Warm	
	-54.1	A+	-27	B	-11.5	E
Typ des Lüftungsgeräts	Unidirektional					
Antriebsart	Drehzahlregelung					
Typ des Wärmerückgewinnungssystems	Nicht vorhanden					
Maximaler Luftvolumenstrom (m³/h)	520					
Elektrische Eingangsleistung (W)	102					
Referenzvolumenstrom (m³/s)	0.101					
Referenzdruckdifferenz (Pa)	50					
Spezifische Leistungsaufnahme (SPI) (W/(m³/h))	0.098					
Steuerungstypologie	Örtliche Bedarfssteuerung					
Maximale externe Leckagerate (%)	2.7					
Anlagentyp	RVU UVU					
Schallleistungspegel (dB(A))	61					
Jährlicher Stromverbrauch (JSV) (kWh/a)	Kalt		Durchschnittlich		Warm	
	52		52		52	
Jährliche Einsparung an Heizenergie (JEH) (kWh/a)	Kalt		Durchschnittlich		Warm	
	5536		2830		1280	