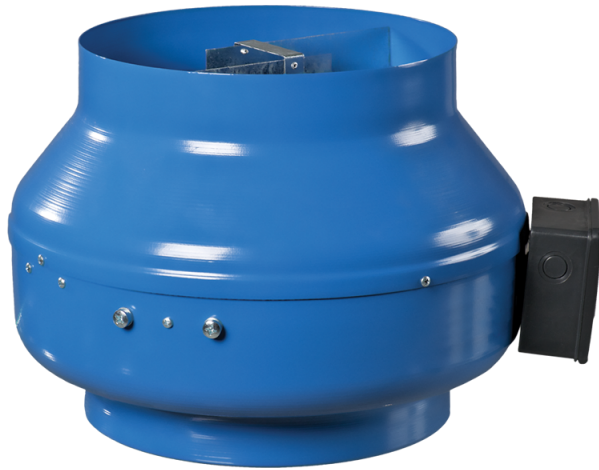


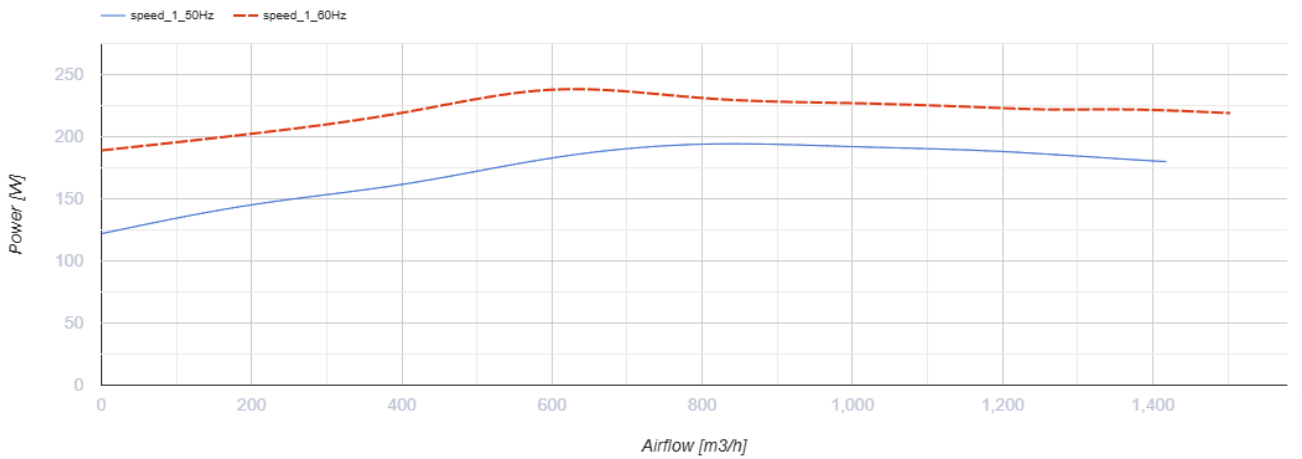
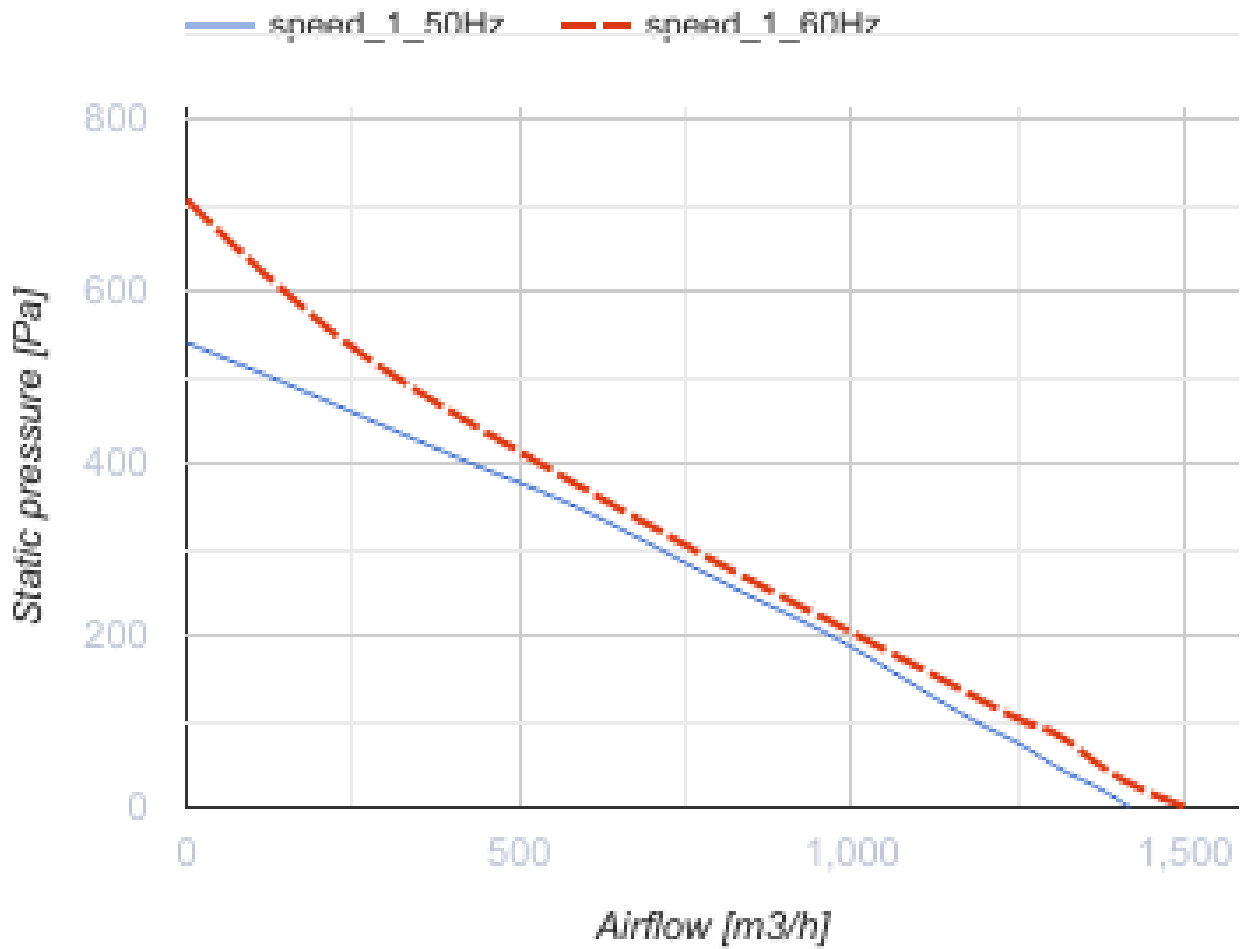
# VKM 250



## Radiale Rohrventilatoren im Stahlgehäuse

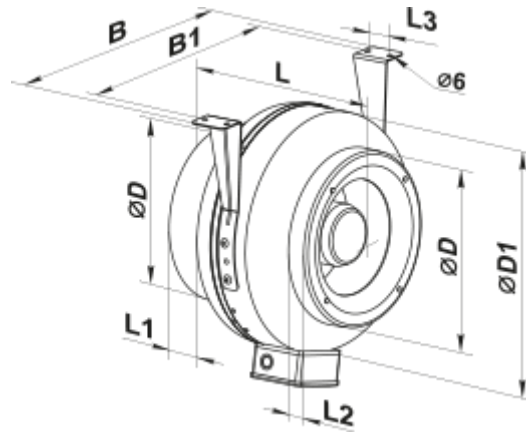
- Max. Förderleistung: 1420
- Schalldruckpegel LpA @ 3 m: 50
- Motortyp: AC
- Laufradtyp: Centrifugal backward curved blades
- Gehäusematerial: Coated steel
- In jeder Position

	Maßeinheit	VKM 250
Luftkanalgröße	mm	250
Speed	-	1
Versorgungsspannung min	V	220
Versorgungsspannung max	V	240
Frequenz der Netzversorgung	Hz	50/60
Leistung	W	194
Stromaufnahme	A	0.85
Max. Förderleistung	m <sup>3</sup> /h	1420
Schalldruckpegel LpA @ 3 m	dB(A)	50
Gewicht	kg	8.4
Fördermitteltemperatur max	°C	45
Fördermitteltemperatur min	°C	-25
Schutzart	-	IPX4
Motorschutzart	-	IP44



## Abmessungen

ØD	ØD1	B	B1	L	L1	L2	L3
248	345	395	355	250	25	30	40



## Ecodesign

Warenzeichen	Vents
Modell	VKM 250
Antriebsart	External MSD or VSD
Art des Wärmerückgewinnungssystems	Keines
Nennluftvolumenstrom (m <sup>3</sup> /s)	0.159
Nominal external pressure (Pa)	349
Maximum external leakage rates (%)	2.7
Ventilatoreffizienz (%)	31.9
Angabe des Typs	NRVU UVU
Elektrische Nenneingangsleistung (kW)	0.178
Sound power level (dB(A))	72