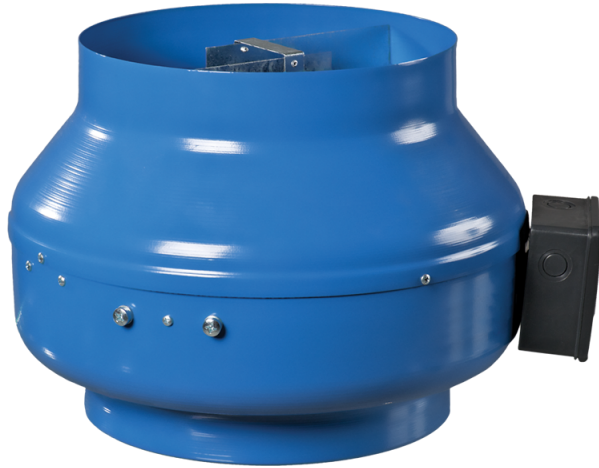


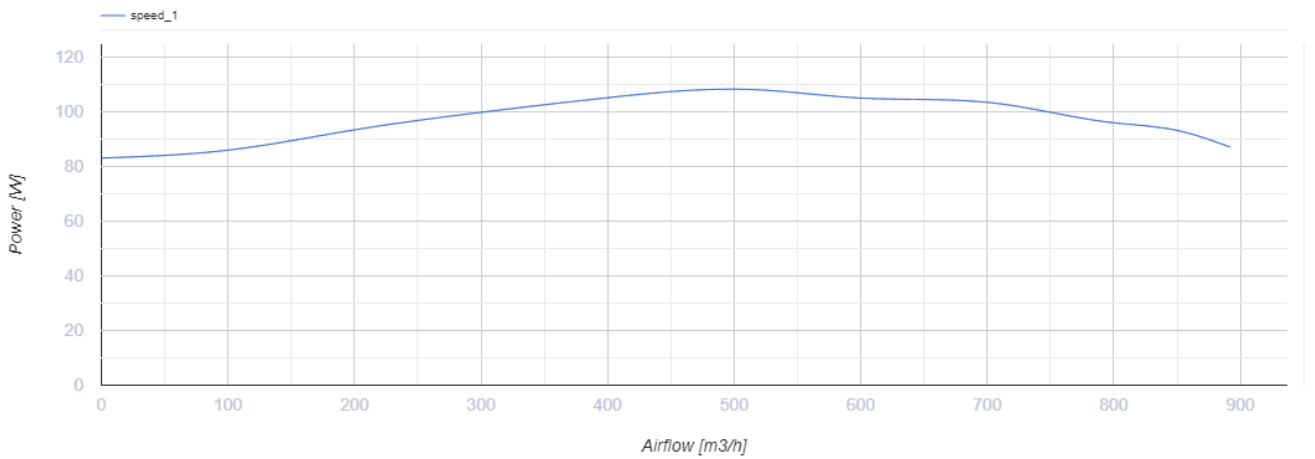
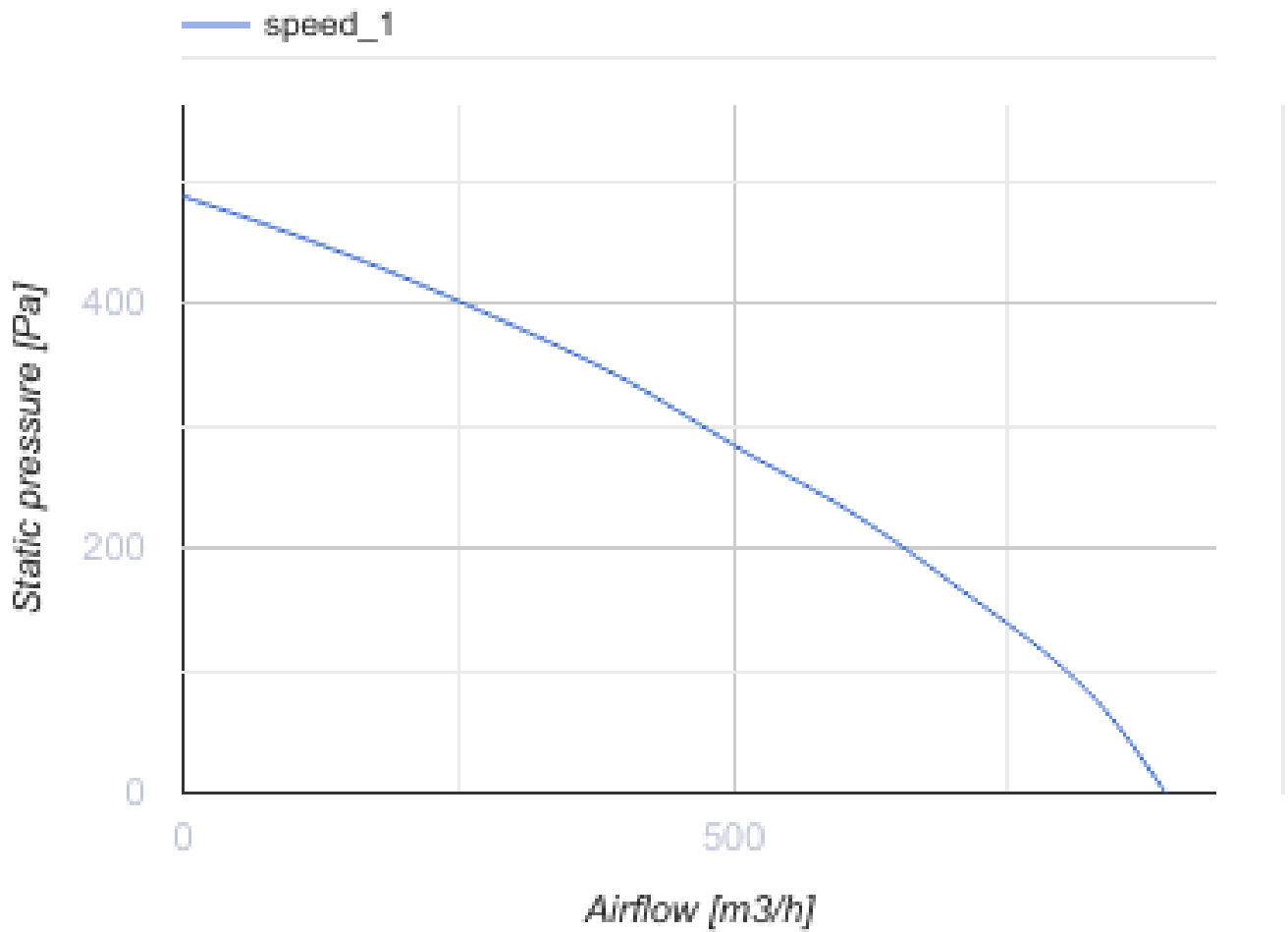
VKM 250 E



Radiale Rohrventilatoren im Stahlgehäuse

- Max. Förderleistung: 900
- Schalldruckpegel LpA @ 3 m: 47
- Motortyp: AC
- Laufradtyp: Centrifugal backward curved blades
- Gehäusematerial: Coated steel
- In jeder Position

	Maßeinheit	VKM 250 E
Luftkanalgröße	mm	250
Speed	-	1
Versorgungsspannung min	V	220
Versorgungsspannung max	V	240
Frequenz der Netzversorgung	Hz	50
Leistung	W	95
Stromaufnahme	A	0.47
Max. Förderleistung	m ³ /h	900
Schalldruckpegel LpA @ 3 m	dB(A)	47
Gewicht	kg	6.2
Fördermitteltemperatur max	°C	45
Fördermitteltemperatur min	°C	-25
Schutzart	-	IPX4
Motorschutzart	-	IP44

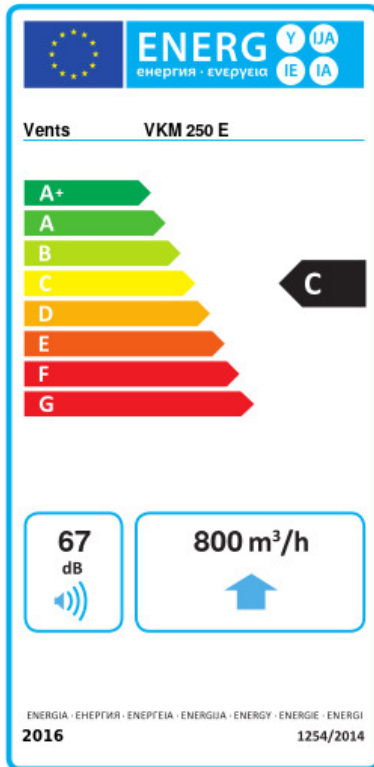


Abmessungen

ØD	ØD1	B	B1	L	L1	L2	L3
248	345	395	355	250	25	30	40



Ecodesign



Warenzeichen	Vents					
Modell	VKM 250 E					
Specific energy consumption (SEC) (kWh/(m ² /a))	Kalt	Durchschnittlich		Warm		
	-52.9	A+	-25.8	C	-10.3	E
Typ des Lüftungsgeräts	Unidirectional					
Antriebsart	Drehzahlregelung					
Art des Wärmerückgewinnungssystems	Keines					
Max. Luftvolumenstrom (m ³ /h)	800					
Elektrische Eingangsleistung (W)	96					
Bezugs-Luftvolumenstrom (m ³ /s)	0.156					
Reference pressure difference (Pa)	50					
Specific power input (SPI) (W/(m ³ /h))	0.189					
Control typology	Local demand control					
Maximum external leakage rates (%)	2.7					
Angabe des Typs	RVU UVU					
Sound power level (dB(A))	67					
The annual electricity consumption (AEC) (kWh/a)	Kalt	Durchschnittlich		Warm		
	100	100		100		
The annual heating saved (AHS) (kWh/a)	Kalt	Durchschnittlich		Warm		
	5536	2830		1280		