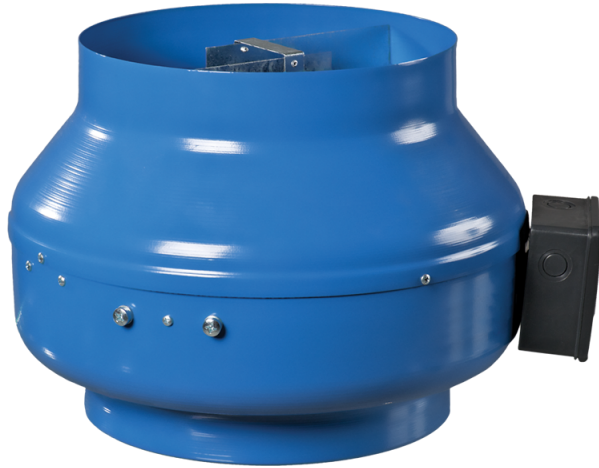


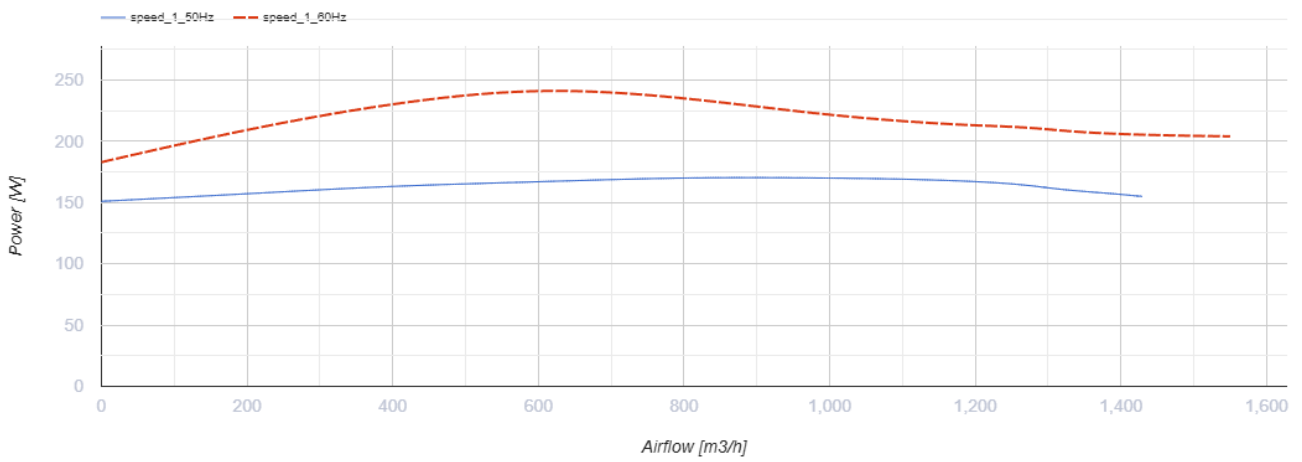
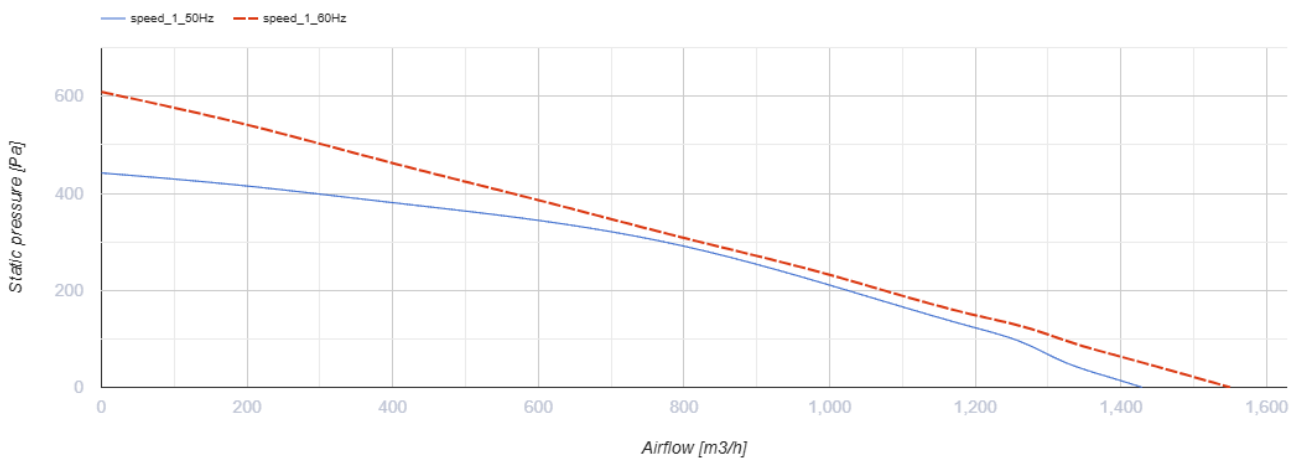
VKM 315



Radiale Rohrventilatoren im Stahlgehäuse

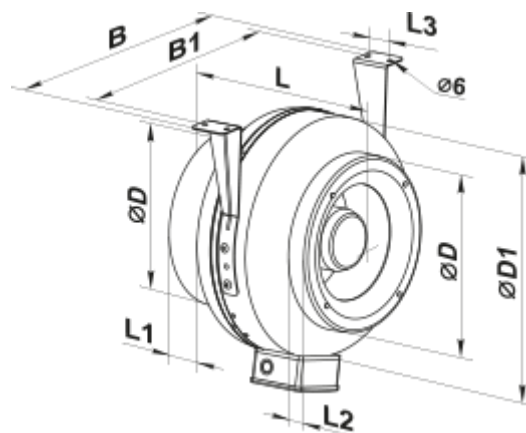
- Max. Förderleistung: 1440
- Schalldruckpegel LpA @ 3 m: 52
- Motortyp: AC
- Laufradtyp: Centrifugal backward curved blades
- Gehäusematerial: Beschichteter Stahl
- In jeder Position

	Maßeinheit	VKM 315
Luftkanalgröße	mm	315
Speed	-	1
Versorgungsspannung min	V	220
Versorgungsspannung max	V	240
Frequenz der Netzversorgung	Hz	50/60
Leistung	W	171
Stromaufnahme	A	0.77
Max. Förderleistung	m ³ /h	1440
Schalldruckpegel LpA @ 3 m	dB(A)	52
Gewicht	kg	8
Fördermitteltemperatur max	°C	45
Fördermitteltemperatur min	°C	-25
Schutzart	-	IPX4
Motorschutzart	-	IP44



Abmessungen

ØD	ØD1	B	B1	L	L1	L2	L3
314	405	455	415	260	30	30	40



Ecodesign

Warenzeichen	Vents
Modell	VKM 315
Antriebsart	External MSD or VSD
Art des Wärmerückgewinnungssystems	Keines
Nennluftvolumenstrom (m ³ /s)	0.204
Nominal external pressure (Pa)	306
Maximum external leakage rates (%)	2.7
Ventilatoreffizienz (%)	37.6
Angabe des Typs	NRVU UVU
Elektrische Nenneingangsleistung (kW)	0.17
Sound power level (dB(A))	72