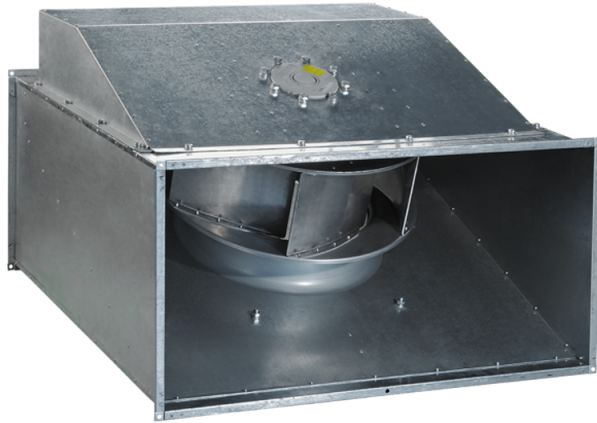


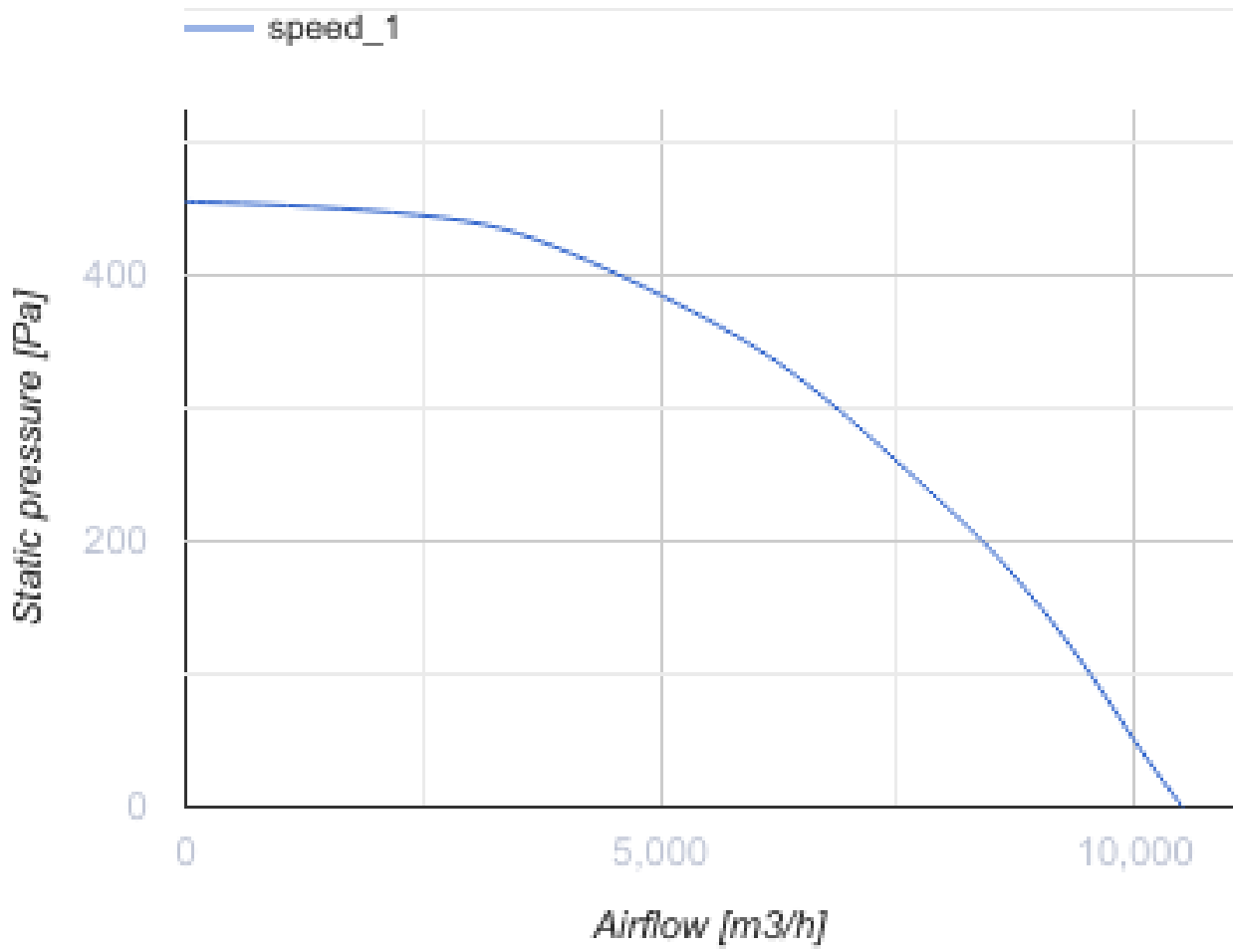
VKP 6D 1000x500

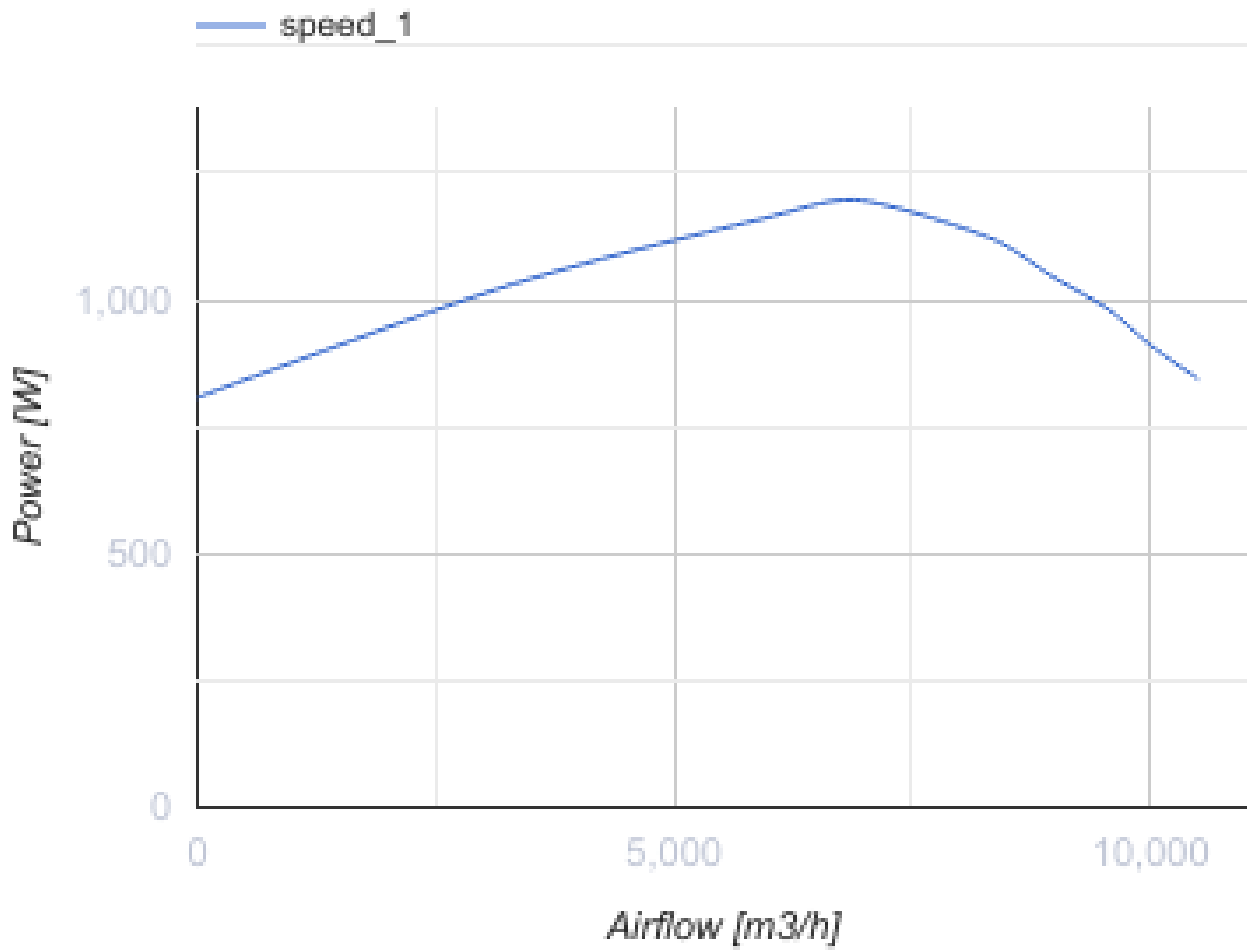


Radialventilatoren für rechteckige Luftkanäle

- Max. Förderleistung: 10500
- Schalldruckpegel LpA @ 3 m: 69
- Motortyp: AC
- Laufradtyp: Centrifugal backward curved blades
- Gehäusematerial: Galvanized steel
- In jeder Position

	Maßeinheit	VKP 6D 1000x500
Luftkanalgröße	mm	1000x500
Versorgungsspannung min	V	400
Versorgungsspannung max	V	400
Frequenz der Netzversorgung	Hz	50
Leistung	W	1198
Stromaufnahme	A	2.7
Max. Förderleistung	m ³ /h	10500
Schalldruckpegel LpA @ 3 m	dB(A)	69
Gewicht	kg	120
Fördermitteltemperatur max	°C	50
Fördermitteltemperatur min	°C	-25
Schutzart	-	IPX4
Motorschutzart	-	IP44





Abmessungen

B	B1	B2	H	H1	H2	H3	L
1000	1020	1040	500	520	540	720	1150

