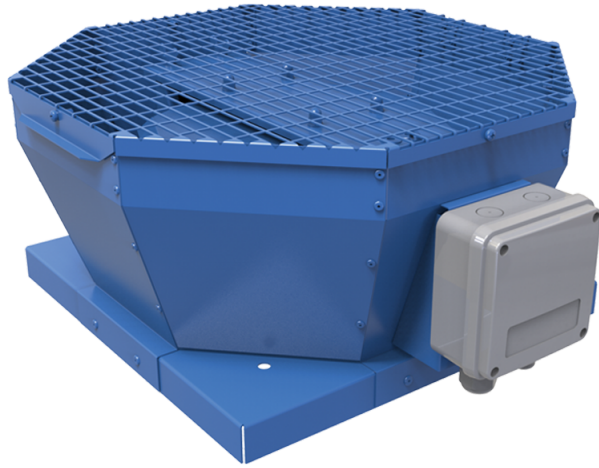


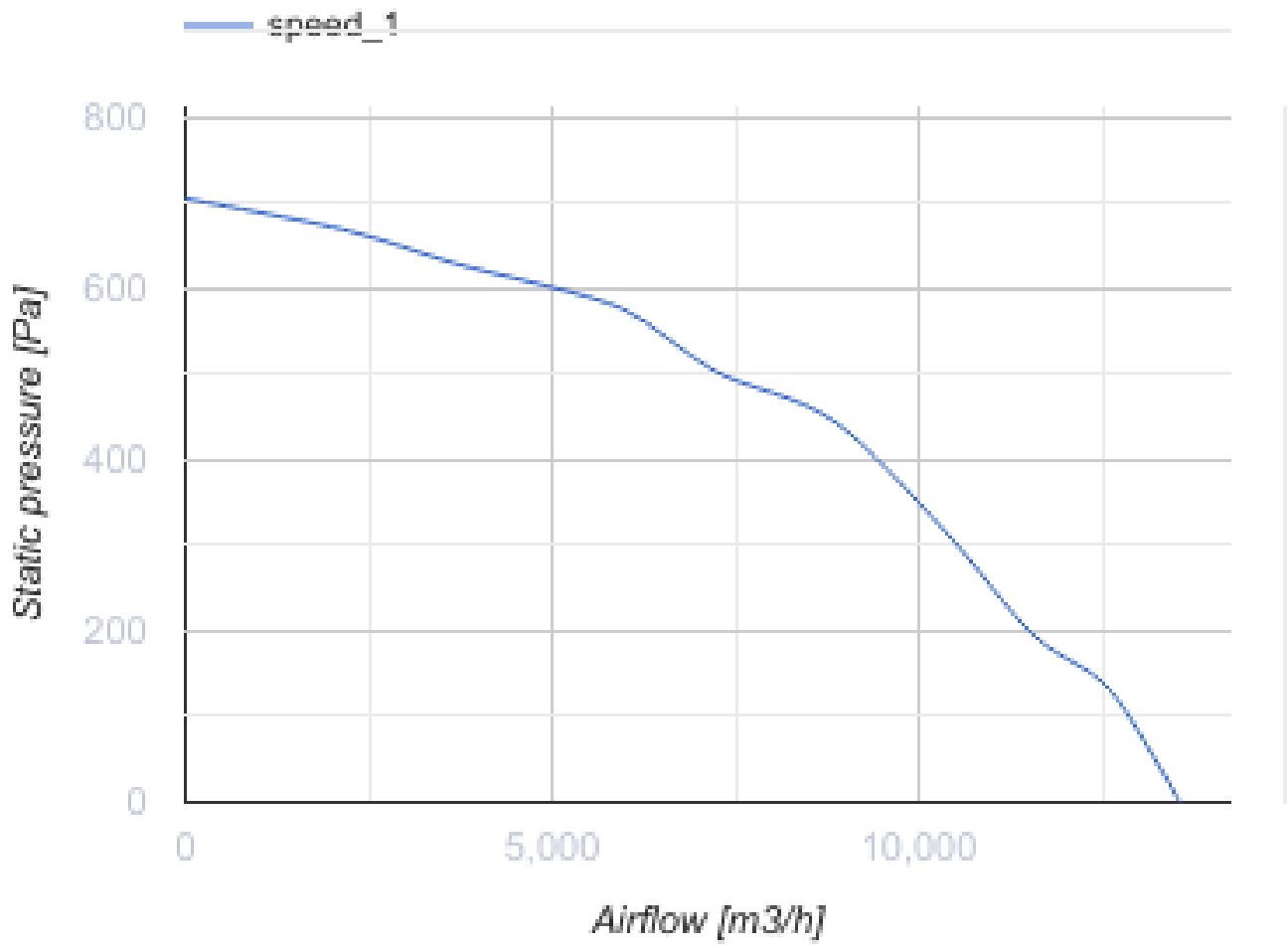
VKV 4D 560

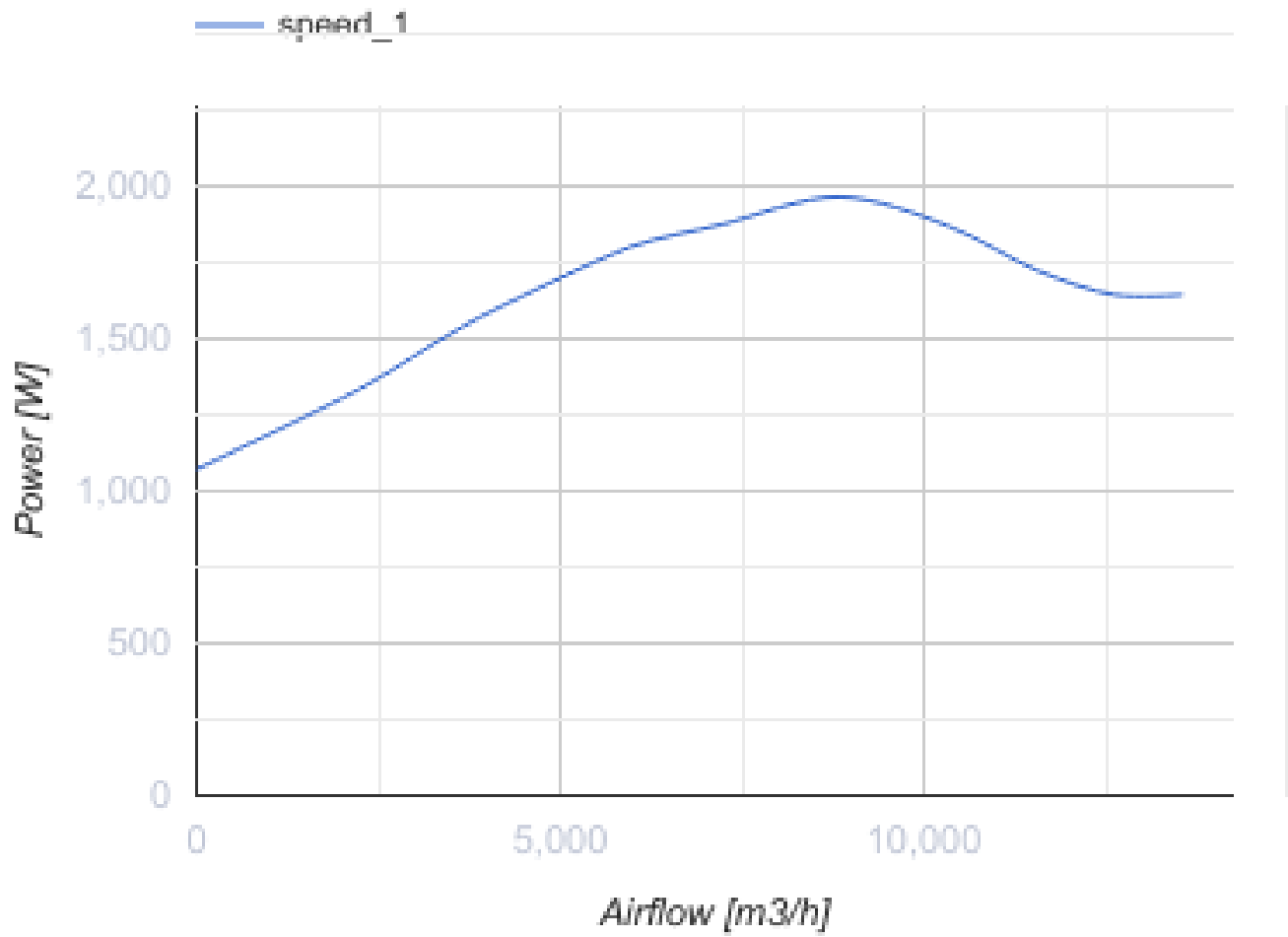


Dach-Radialventilatoren mit vertikalem Luftaustritt

- Max. Förderleistung: 13560
- Schalldruckpegel LpA @ 3 m: 66
- Motortyp: AC
- Laufradtyp: Centrifugal backward curved blades

	Maßeinheit	VKV 4D 560
Speed	-	1
Versorgungsspannung min	V	400
Versorgungsspannung max	V	400
Frequenz der Netzversorgung	Hz	50
Leistung	W	1970
Stromaufnahme	A	3.36
Max. Förderleistung	m ³ /h	13560
Schalldruckpegel LpA @ 3 m	dB(A)	66
Gewicht	kg	81.4
Fördermitteltemperatur max	°C	50
Fördermitteltemperatur min	°C	-25
Schutzart	-	IPX4
Motorschutzart	-	IP54





Abmessungen

A	B	C	ØD
859	833	485	605

