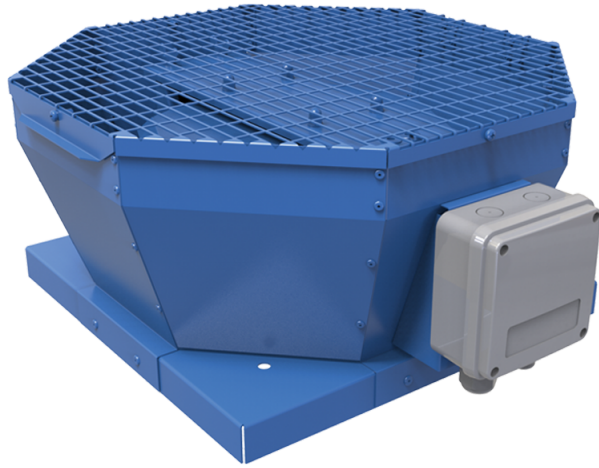


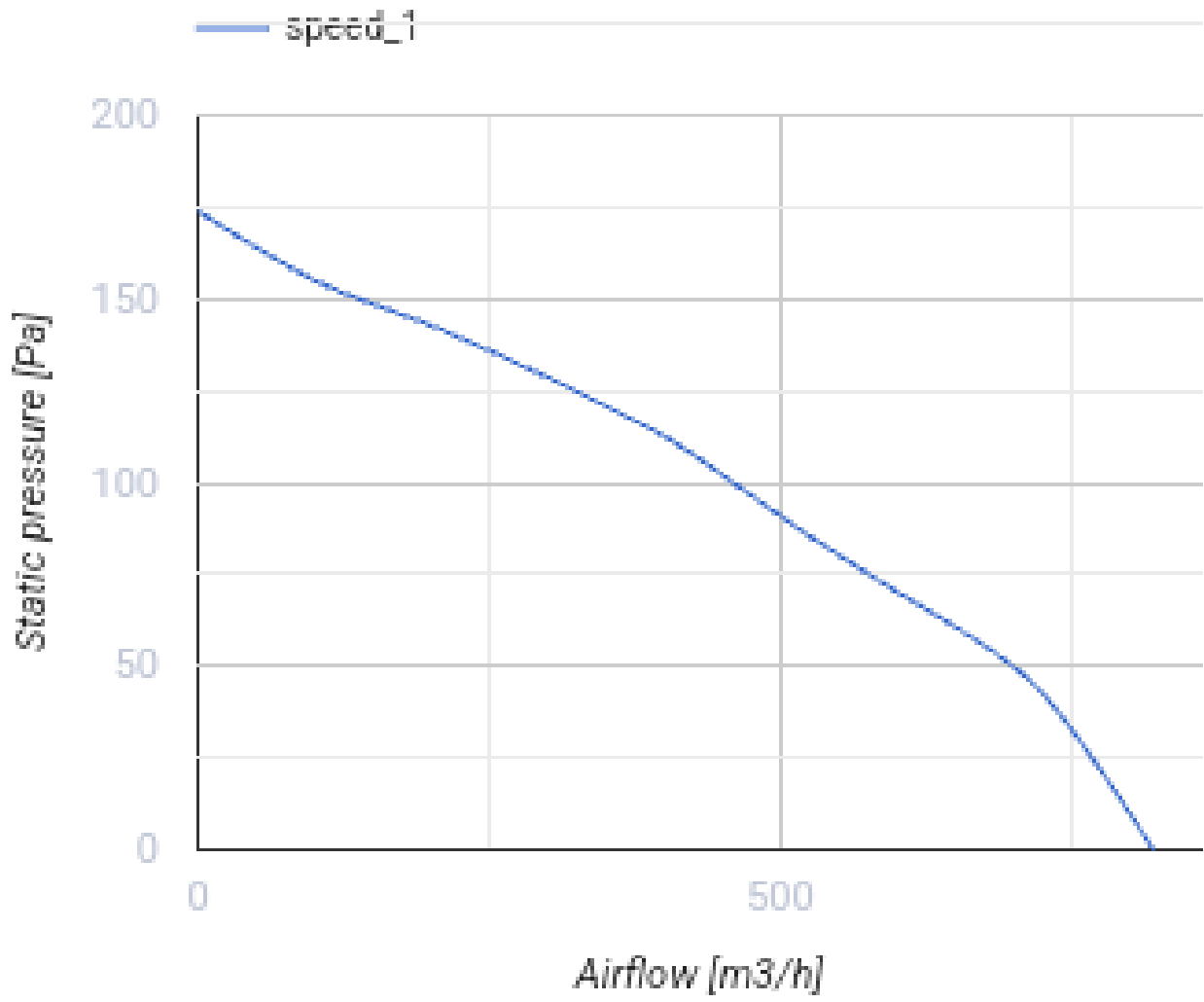
VKV 4E 250

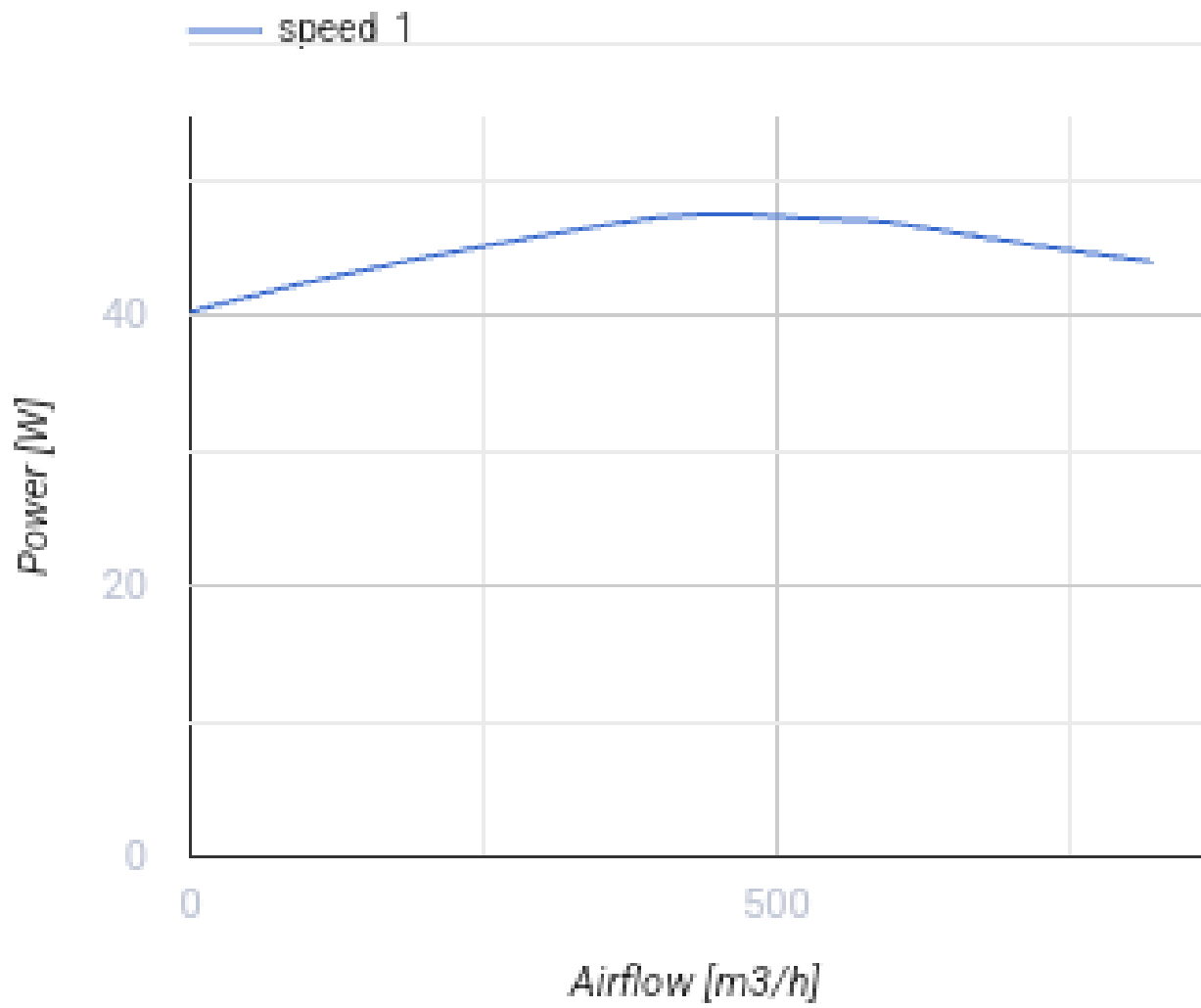


Vertikal ausblasende Radial-Dachventilatoren

- Max. Förderleistung: 820
- Schalldruckpegel LpA @ 3 m: 46
- Motortyp: AC
- Laufradtyp: Centrifugal backward curved blades
- Gehäusematerial: Coated steel

	Maßeinheit	VKV 4E 250
Speed	-	1
Versorgungsspannung min	V	230
Versorgungsspannung max	V	230
Frequenz der Netzversorgung	Hz	50
Leistung	W	48
Stromaufnahme	A	0.23
Max. Förderleistung	m ³ /h	820
Schalldruckpegel LpA @ 3 m	dB(A)	46
Gewicht	kg	12.1
Fördermitteltemperatur max	°C	50
Fördermitteltemperatur min	°C	-25
Schutzart	-	IPX4
Motorschutzart	-	IP44





Abmessungen

A	B	C	ØD
481	425	240	285

