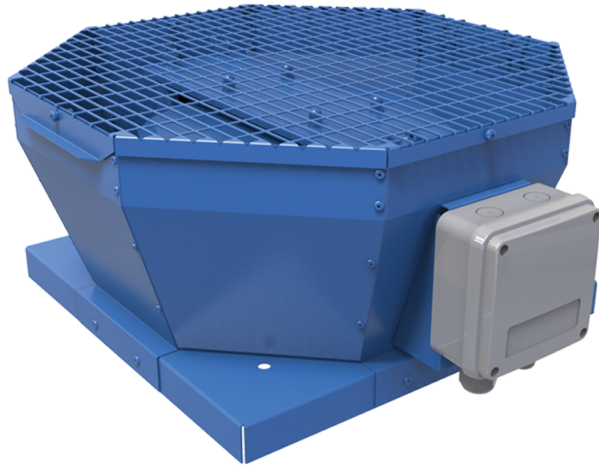


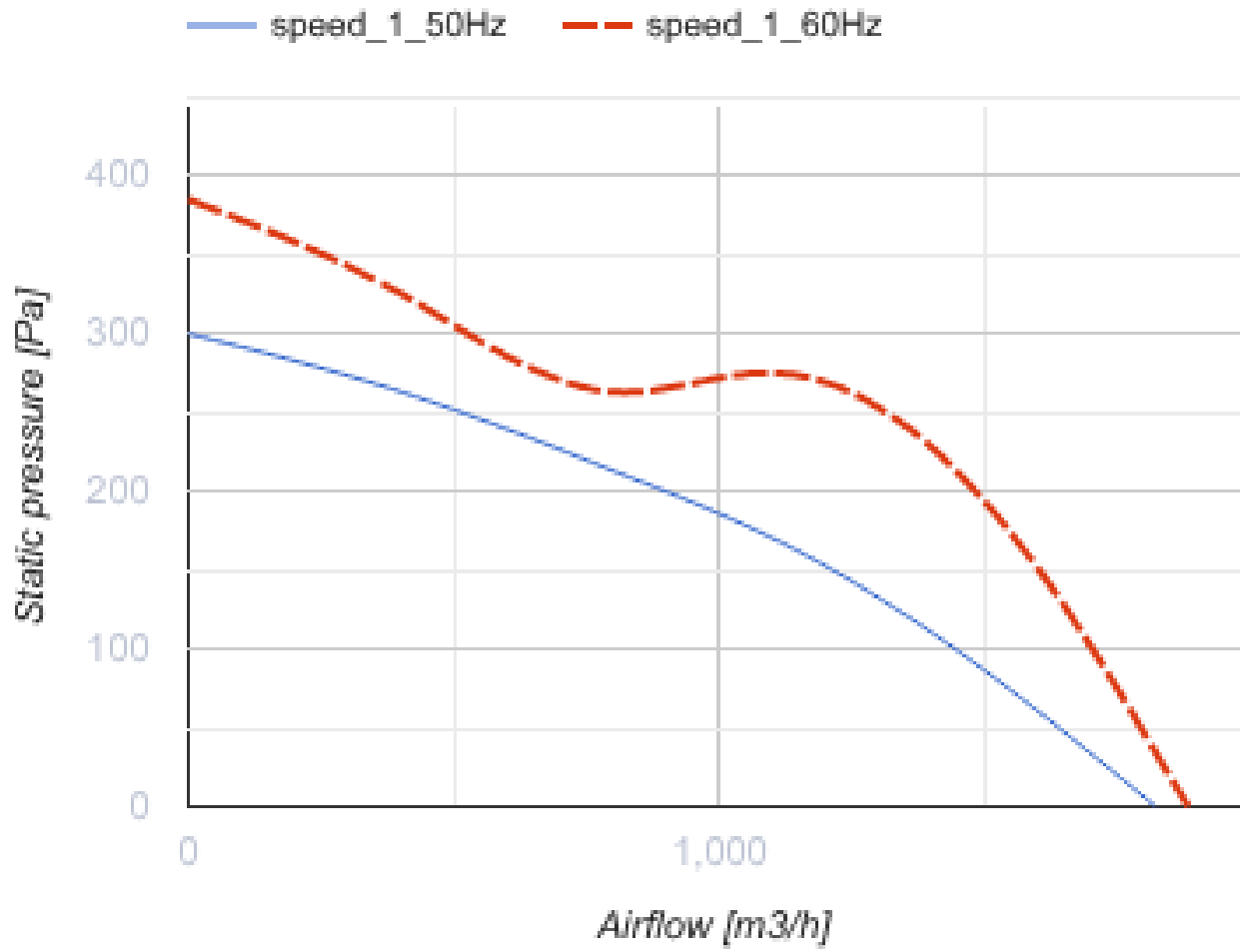
# VKV 4E 310

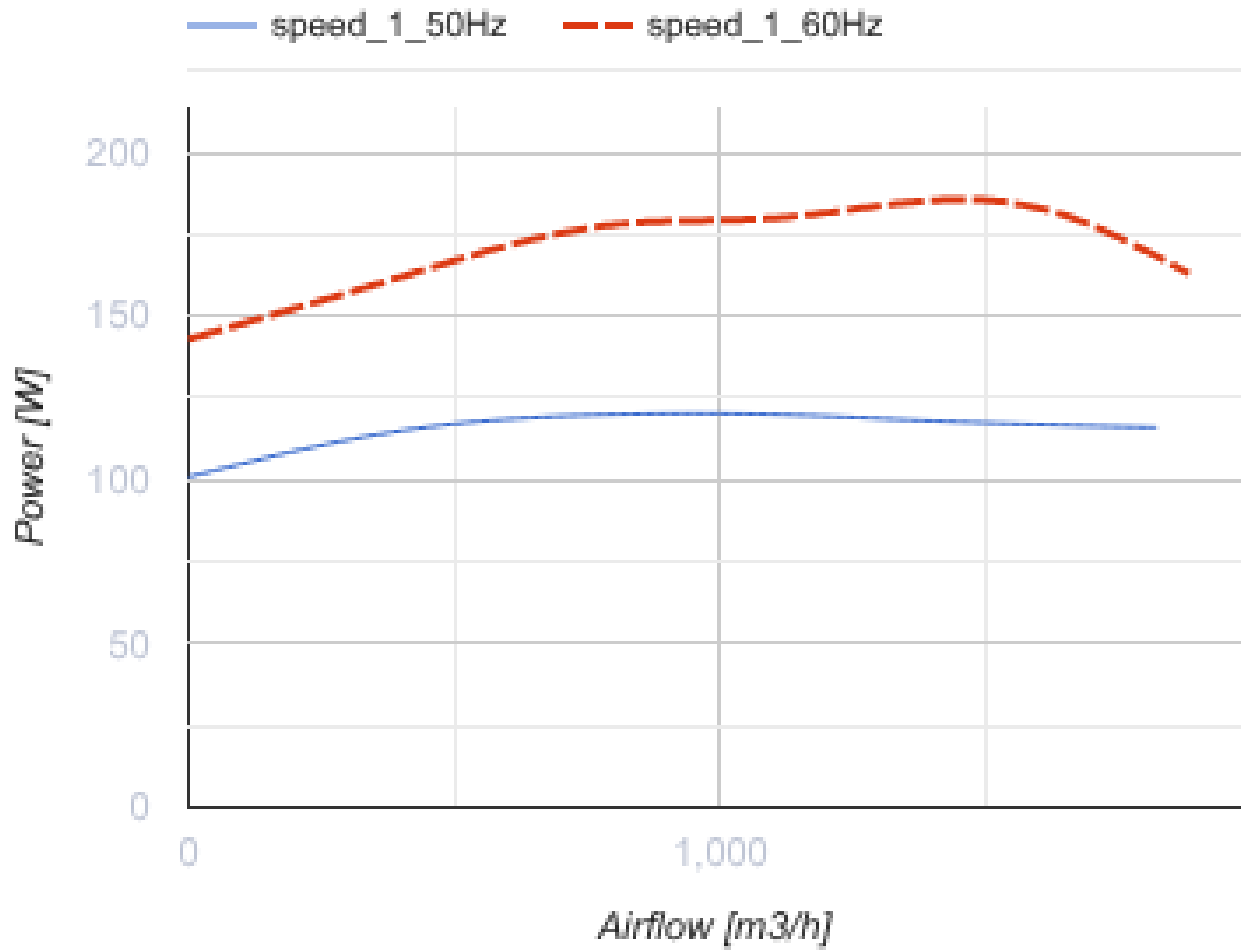


Dach-Radialventilatoren mit vertikalem Luftaustritt

- Schalldruckpegel LpA bei 3 m: 47
- Laufradtyp: Radiallaufrad mit rückwärts gekrümmten Schaufeln
- Gehäusematerial: Beschichteter Stahl

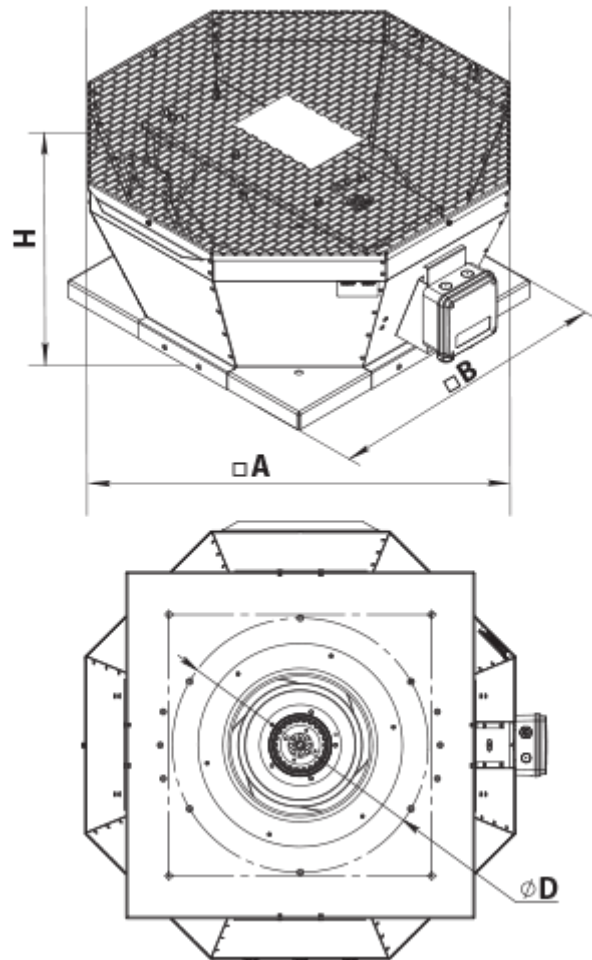
	Maßeinheit	VKV 4E 310
Phasen	-	1
Minimale Versorgungsspannung	V	230
Maximale Versorgungsspannung	V	230
Netzfrequenz	Hz	50/60
Nennleistung	W	141
Stromaufnahme	A	0.64
Maximaler Volumenstrom bei 50 Hz	m <sup>3</sup> /h	2265
Drehzahl bei 50 Hz	-	1420
Schalldruckpegel LpA bei 3 m	dB(A)	47
Gewicht	kg	20
Maximale Fördermitteltemperatur	°C	50
Minimale Fördermitteltemperatur	°C	-25
Schutzart	-	IPX4
Motorschutzart	-	IP54
Material des Laufrads	-	Aluminium
Größe	mm	310





### Abmessungen

A	B	H	ØD
613	477	300	285



## Zubehör

### Zubehör für Dachventilatoren

Produktname	Foto	Beschreibung
<a href="#">RKV 250-315</a>		Montagerahmen
<a href="#">RKVI 250-315</a>		Montagerahmen mit einer 20 mm Mineralwolle-Dämmungsschicht wärme- und schallisoliert
<a href="#">FKV 250-315</a>		Gegenflansch
<a href="#">GKV 250-315</a>		Flexibler Antivibrationsverbinder
<a href="#">KKV 250-315</a>		Rückschlagklappe

## Ecodesign

Warenzeichen	Vents
Modell	VKV 4E 310
Antriebsart	Externer MSD oder VSD
Typ des Wärmerückgewinnungssystems	Nicht vorhanden
Statischer Druck bei Nennvolumenstrom (Pa)	175
Maximale externe Leckagerate (%)	2.7
Statische Effizienz (%)	40.6
Schallleistungspegel (dB(A))	65
Effektive Eingangsleistung (kW)	0.129
Anlagentyp	NRVU UVU