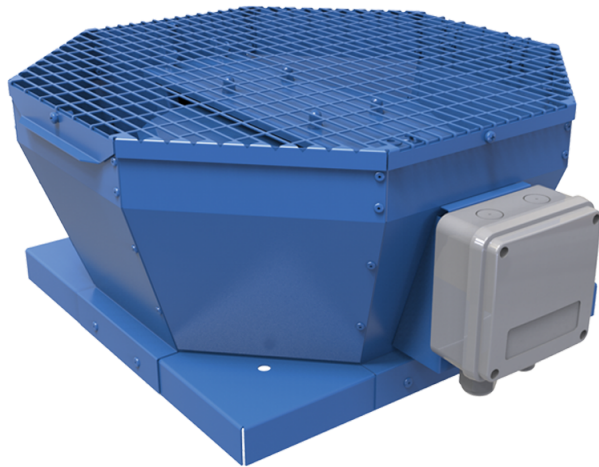


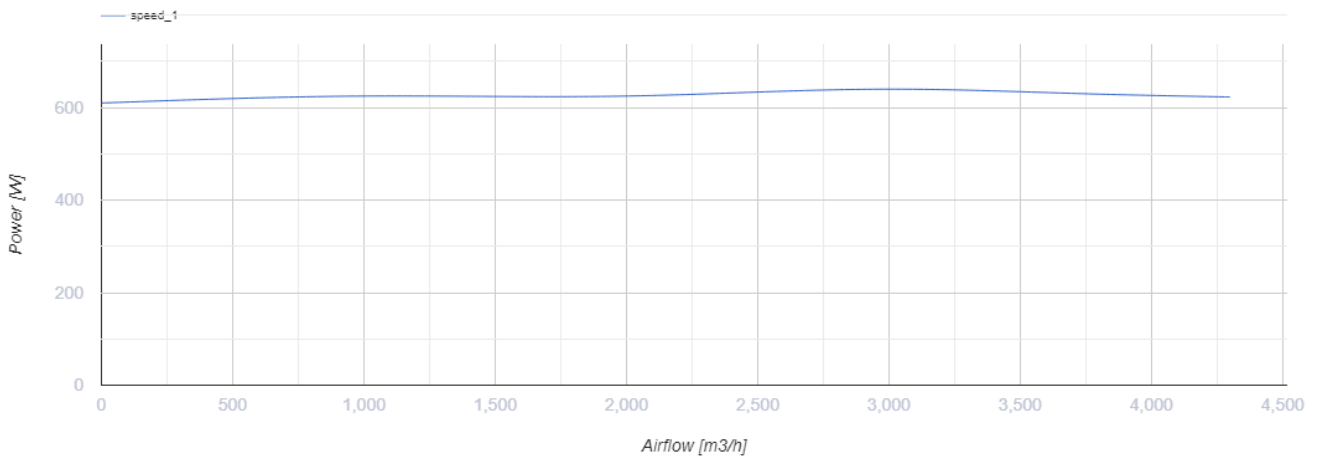
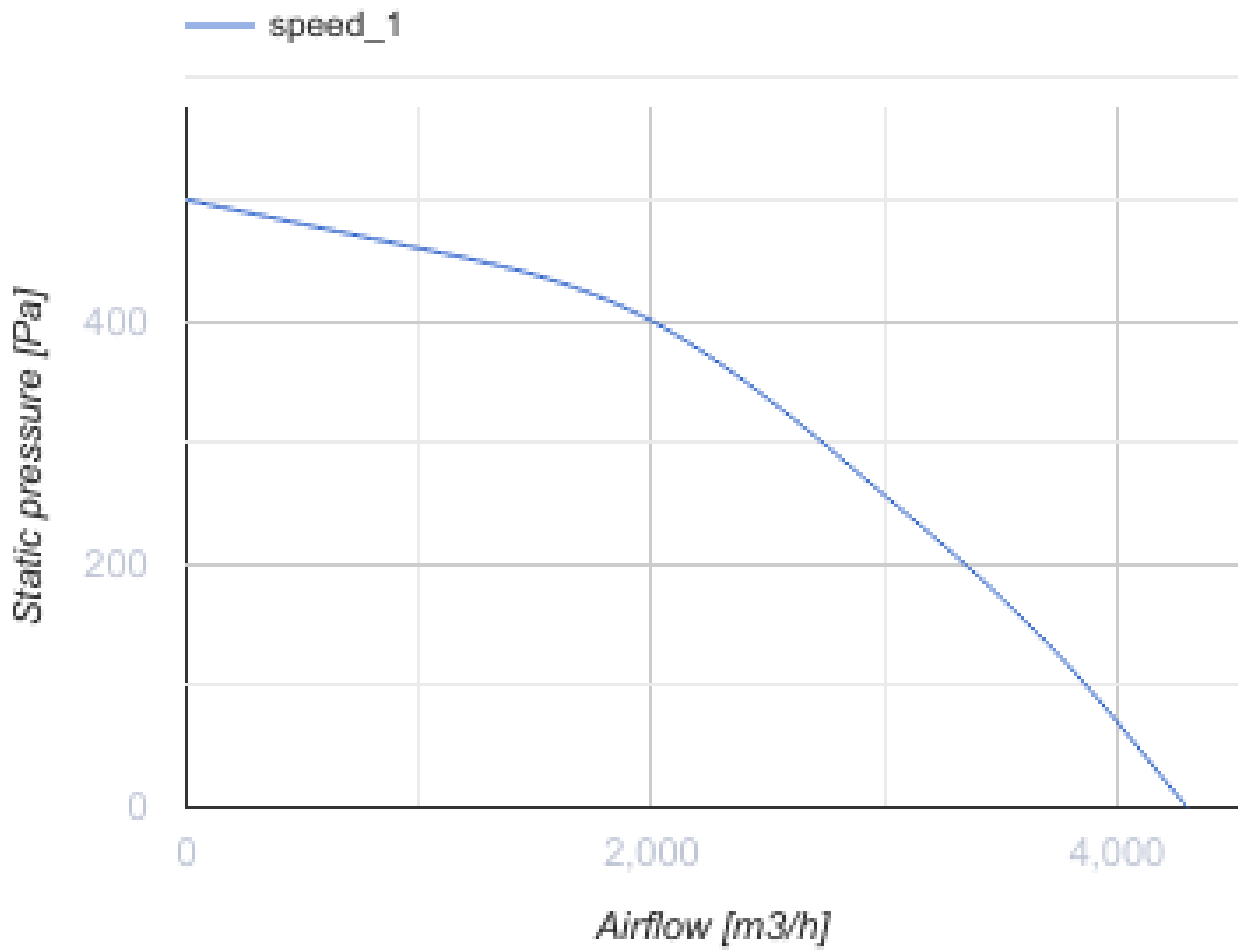
# VKV 4E 450



## Vertikal ausblasende Radial-Dachventilatoren

- Max. Förderleistung: 6180
- Schalldruckpegel LpA @ 3 m: 58
- Motortyp: AC
- Laufradtyp: Centrifugal backward curved blades

|                             | Maßeinheit        | VKV 4E 450 |
|-----------------------------|-------------------|------------|
| Speed                       | -                 | 1          |
| Versorgungsspannung min     | V                 | 230        |
| Versorgungsspannung max     | V                 | 230        |
| Frequenz der Netzversorgung | Hz                | 50         |
| Leistung                    | W                 | 749        |
| Stromaufnahme               | A                 | 3.35       |
| Max. Förderleistung         | m <sup>3</sup> /h | 6180       |
| Schalldruckpegel LpA @ 3 m  | dB(A)             | 58         |
| Gewicht                     | kg                | 46.6       |
| Fördermitteltemperatur max  | °C                | 60         |
| Fördermitteltemperatur min  | °C                | -30        |
| Schutzart                   | -                 | IPX4       |
| Motorschutzart              | -                 | IP54       |



## Abmessungen

| <b>A</b> | <b>B</b> | <b>C</b> | <b>ØD</b> |
|----------|----------|----------|-----------|
| 738      | 668      | 430      | 438       |



## Ecodesign

| Warenzeichen                             | Vents               |
|--|---------------------|
| Modell                                   | VKV 4E 450          |
| Antriebsart                              | External MSD or VSD |
| Art des Wärmerückgewinnungssystems       | Keines              |
| Nennluftvolumenstrom (m <sup>3</sup> /s) | 0.725               |
| Nominal external pressure (Pa)           | 295                 |
| Maximum external leakage rates (%)       | 2.7                 |
| Ventilatoreffizienz (%)                  | 36.1                |
| Angabe des Typs                          | NRVU UVU            |
| Elektrische Nenneingangsleistung (kW)    | 0.605               |
| Sound power level (dB(A))                | 73                  |