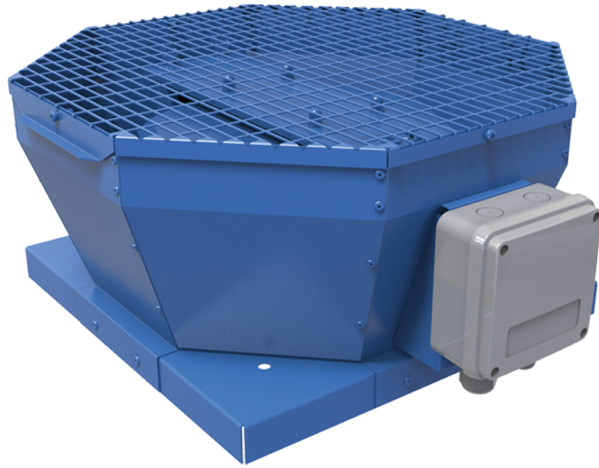


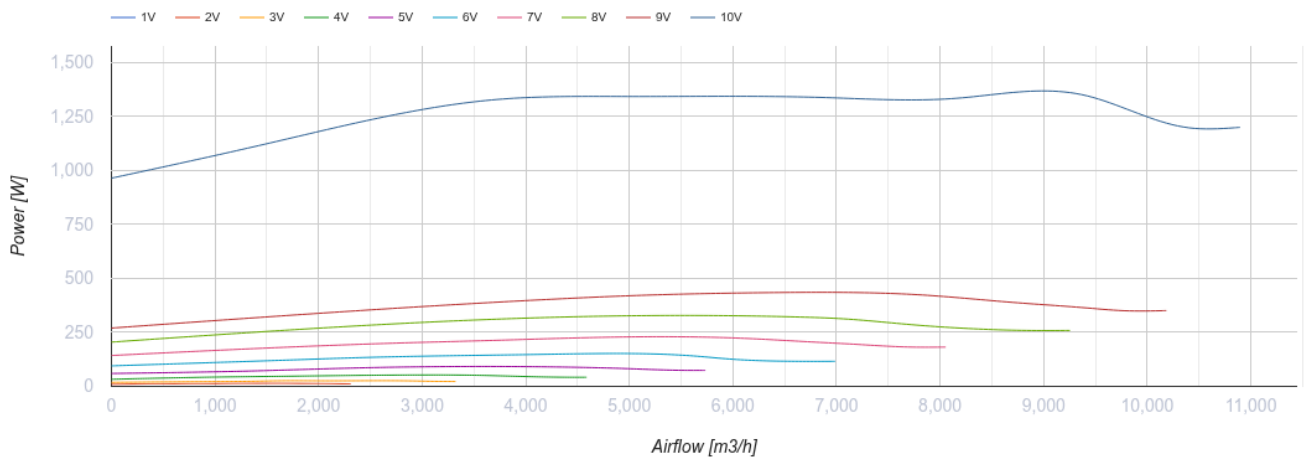
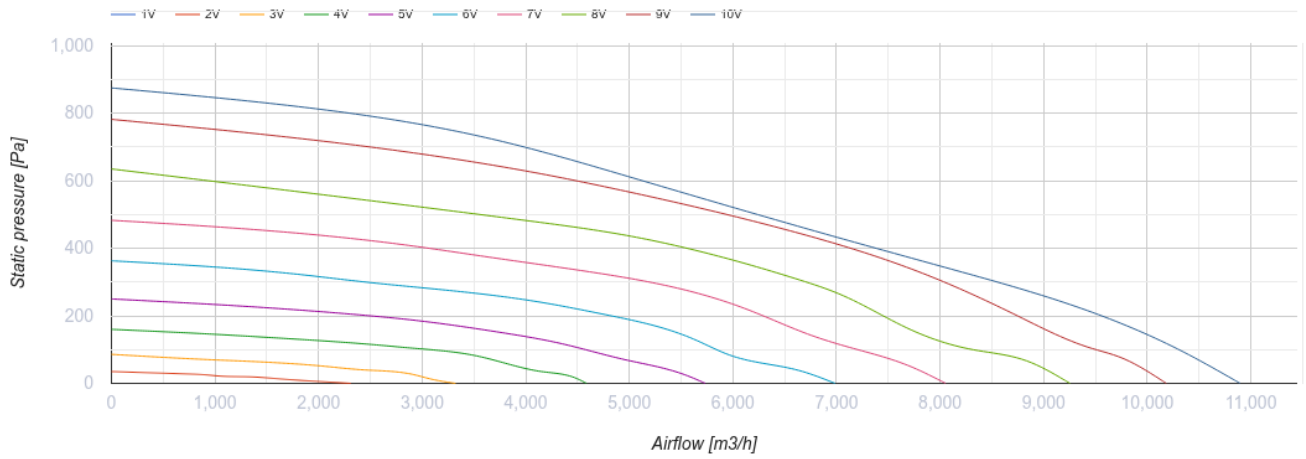
VKV 500 EC



Dach-Radialventilatoren mit vertikalem Luftaustritt mit EC-Motoren

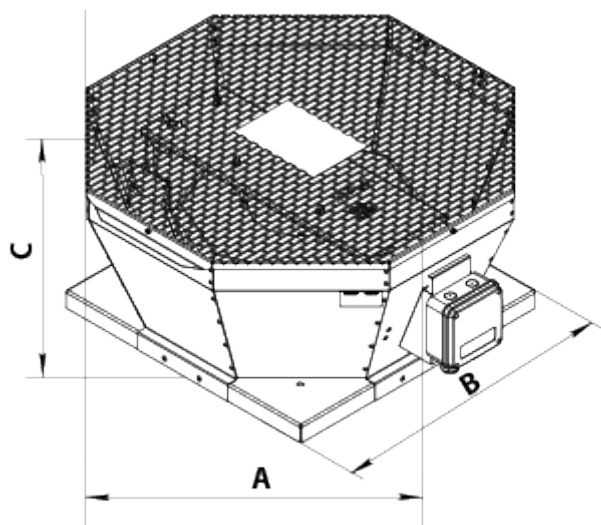
- Schalldruckpegel LpA bei 3 m: 67
- Laufradtyp: Radiallaufrad mit rückwärts gekrümmten Schaufeln
- Gehäusematerial: Beschichteter Stahl

	Maßeinheit	VKV 500 EC
Phasen	-	3
Minimale Versorgungsspannung	V	400
Maximale Versorgungsspannung	V	400
Netzfrequenz	Hz	50/60
Nennleistung	W	1350
Stromaufnahme	A	2.08
Maximaler Volumenstrom bei 50 Hz	m ³ /h	10900
Drehzahl bei 50 Hz	-	1480
Schalldruckpegel LpA bei 3 m	dB(A)	67
Gewicht	kg	51
Maximale Fördermitteltemperatur	°C	50
Minimale Fördermitteltemperatur	°C	-25
Schutzart	-	IPX4
Motorschutzart	-	IP54
Material des Laufrads	-	Plastik
Größe	mm	500



Abmessungen

A	B	C
859	668	455





Zubehör




Drehzahlregler

Produktname	Foto	Beschreibung
R-1/010		EC-motor Drehzahlregler

Sonstiges Zubehör

Produktname	Foto	Beschreibung
RKV 450-500		Montagerahmen
RKVI 450-500		Montagerahmen mit einer 20 mm Mineralwolle-Dämmungsschicht wärme- und schallisoliert

Zubehör für Dachventilatoren

Produktname	Foto	Beschreibung
FKV 355-500		Gegenflansch
GKV 355-500		Flexibler Antivibrationsverbinder
KKV 355-500		Rückschlagklappe

Ecodesign

Warenzeichen	Vents
Modell	VKV 500 EC
Antriebsart	Integrierter VSD
Typ des Wärmerückgewinnungssystems	Nicht vorhanden
Statischer Druck bei Nennvolumenstrom (Pa)	720
Maximale externe Leckagerate (%)	2.7
Statische Effizienz (%)	59.8
Anlagentyp	NRVU UVU
Effektive Eingangsleistung (kW)	2.65
Schallleistungspegel (dB(A))	83