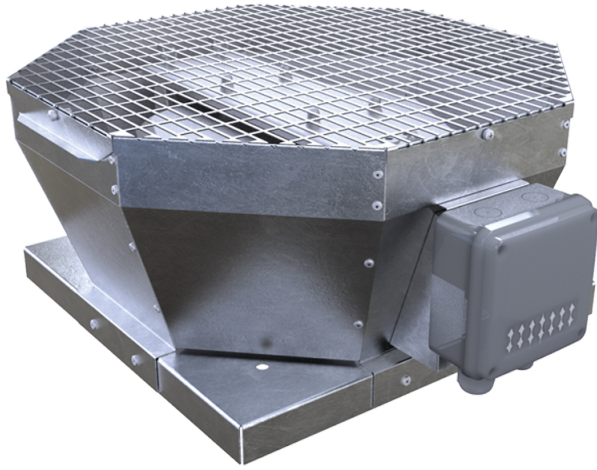


# VKVz 2E 310



## Vertikal ausblasende Radial-Dachventilatoren

- Max. Förderleistung: 2150
- Schalldruckpegel LpA @ 3 m: 58
- Motortyp: AC
- Laufradtyp: Centrifugal backward curved blades
- Gehäusematerial: Galvanized steel

	Maßeinheit	VKVz 2E 310
Speed	-	1
Versorgungsspannung min	V	230
Versorgungsspannung max	V	230
Frequenz der Netzversorgung	Hz	50
Leistung	W	324
Stromaufnahme	A	1.42
Max. Förderleistung	m <sup>3</sup> /h	2150
Schalldruckpegel LpA @ 3 m	dB(A)	58
Gewicht	kg	13.2
Fördermitteltemperatur max	°C	50
Fördermitteltemperatur min	°C	-25
Schutzart	-	IPX4
Motorschutzart	-	IP44
ErP-Konformität	-	2016, 2018
Unit category	-	NRVU
Antriebsart	-	External MSD or VSD
Art des Wärmerückgewinnungssystems	-	Keines
Nennluftvolumenstrom	m <sup>3</sup> /s	0.381
Nominal external pressure	Pa	254
Maximum external leakage rates	%	2.7
Ventilatoreffizienz	%	32.6

Angabe des Typs	-	NRVU UVU
Sound power level	dB(A)	78
Elektrische Nenneingangsleistung	kW	0.303

## Abmessungen

A	B	C	ØD
547	425	276	285

