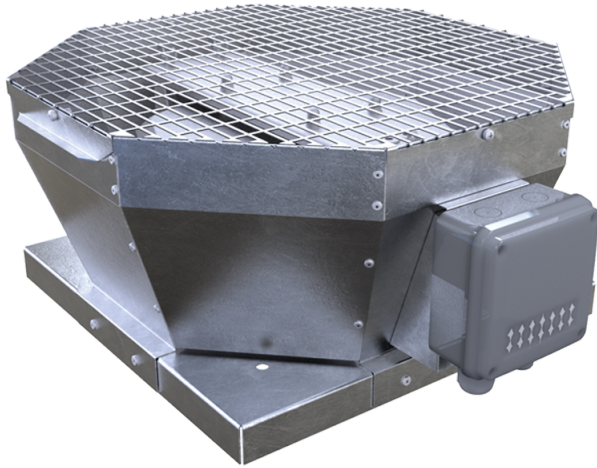


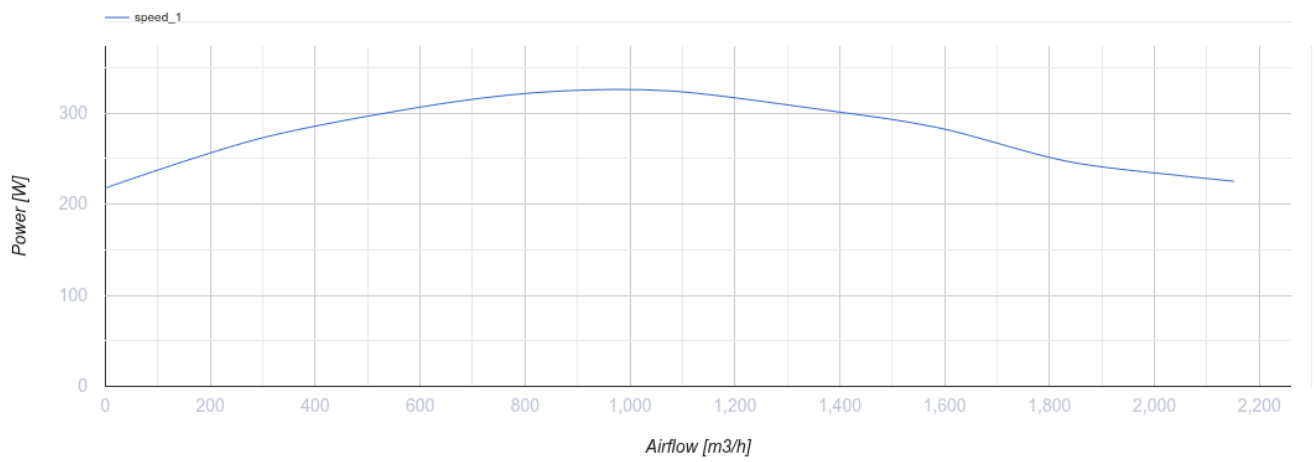
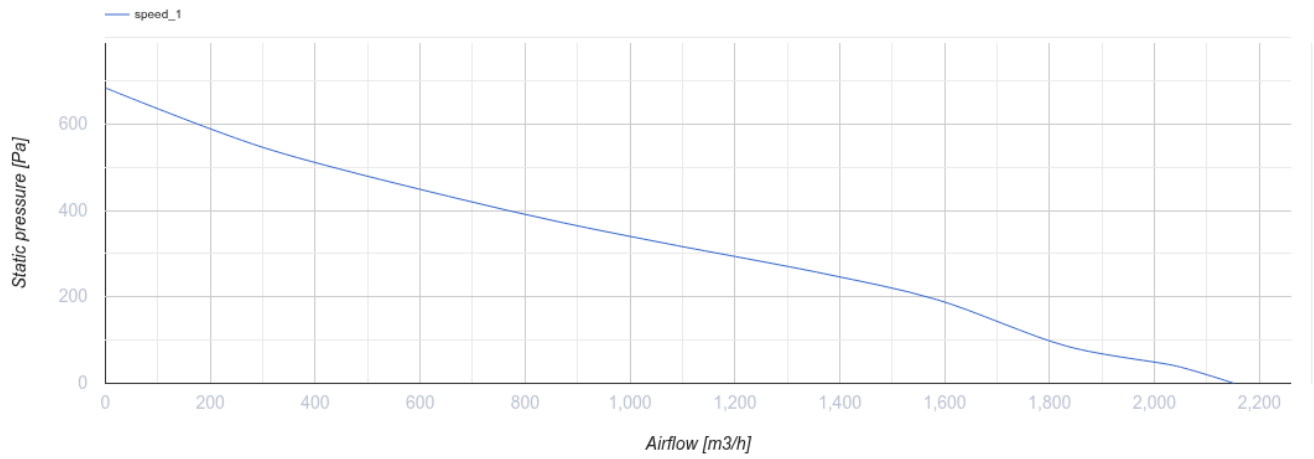
VKVz 2E 310



Dach-Radialventilatoren mit vertikalem Luftaustritt

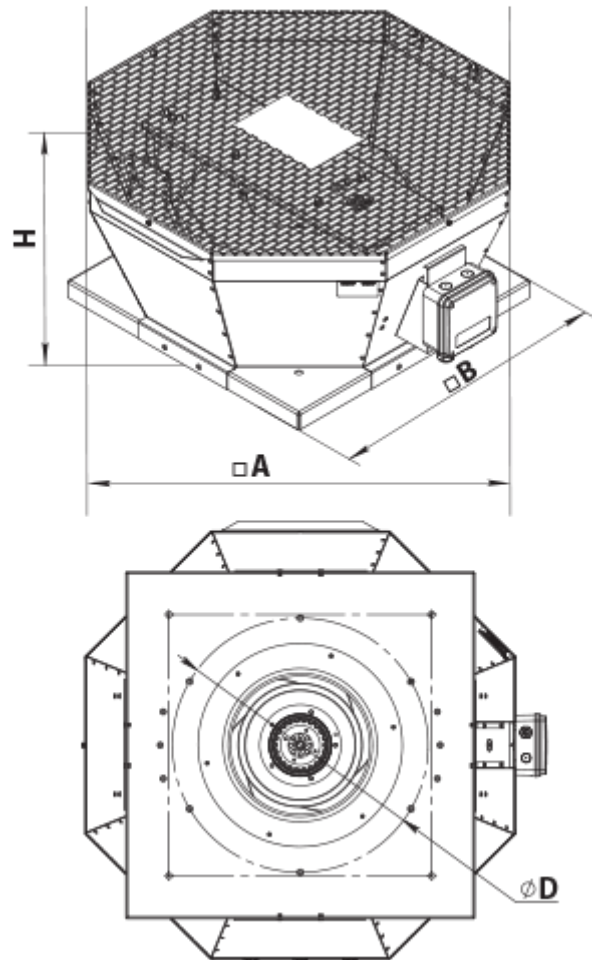
- Schalldruckpegel LpA bei 3 m: 58
- Laufradtyp: Radiallaufrad mit rückwärts gekrümmten Schaufeln
- Gehäusematerial: Verzinkter Stahl

	Maßeinheit	VKVz 2E 310
Phasen	-	1
Minimale Versorgungsspannung	V	230
Maximale Versorgungsspannung	V	230
Netzfrequenz	Hz	50
Nennleistung	W	324
Stromaufnahme	A	1.42
Maximaler Volumenstrom bei 50 Hz	m ³ /h	2150
Drehzahl bei 50 Hz	-	2620
Schalldruckpegel LpA bei 3 m	dB(A)	58
Gewicht	kg	13
Maximale Fördermitteltemperatur	°C	50
Minimale Fördermitteltemperatur	°C	-25
Schutzart	-	IPX4
Motorschutzart	-	IP44
Material des Laufrads	-	Aluminium
Größe	mm	310



Abmessungen

A	B	H	ØD
547	425	276	285



Zubehör

Zubehör für Dachventilatoren

Produktname	Foto	Beschreibung
RKV 250-315		Montagerahmen
RKVI 250-315		Montagerahmen mit einer 20 mm Mineralwolle-Dämmungsschicht wärme- und schallisoliert
FKV 250-315		Gegenflansch
GKV 250-315		Flexibler Antivibrationsverbinder
KKV 250-315		Rückschlagklappe

Ecodesign

Warenzeichen	Vents
Modell	VKVz 2E 310
Antriebsart	Externer MSD oder VSD
Typ des Wärmerückgewinnungssystems	Nicht vorhanden
Statischer Druck bei Nennvolumenstrom (Pa)	254
Maximale externe Leckagerate (%)	2.7
Statische Effizienz (%)	32.6
Effektive Eingangsleistung (kW)	0.303
Schallleistungspegel (dB(A))	78
Anlagentyp	NRVU UVU