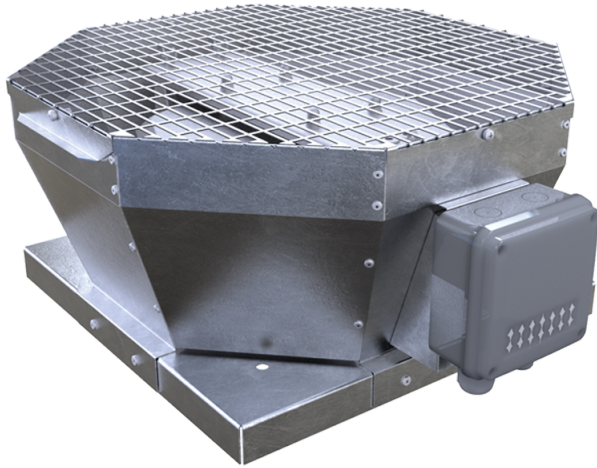


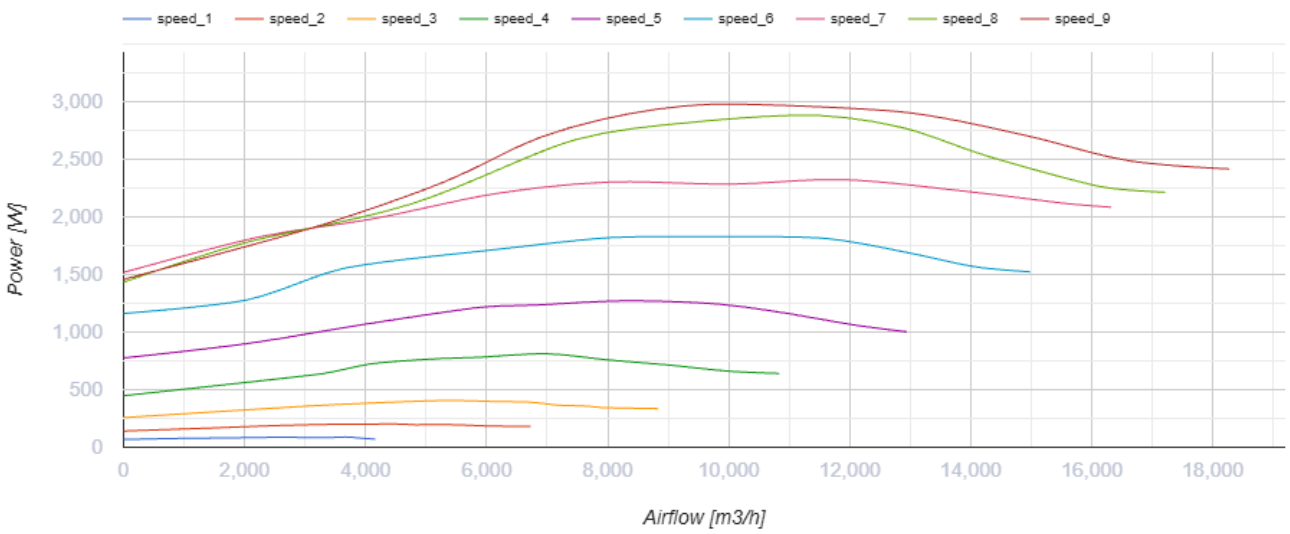
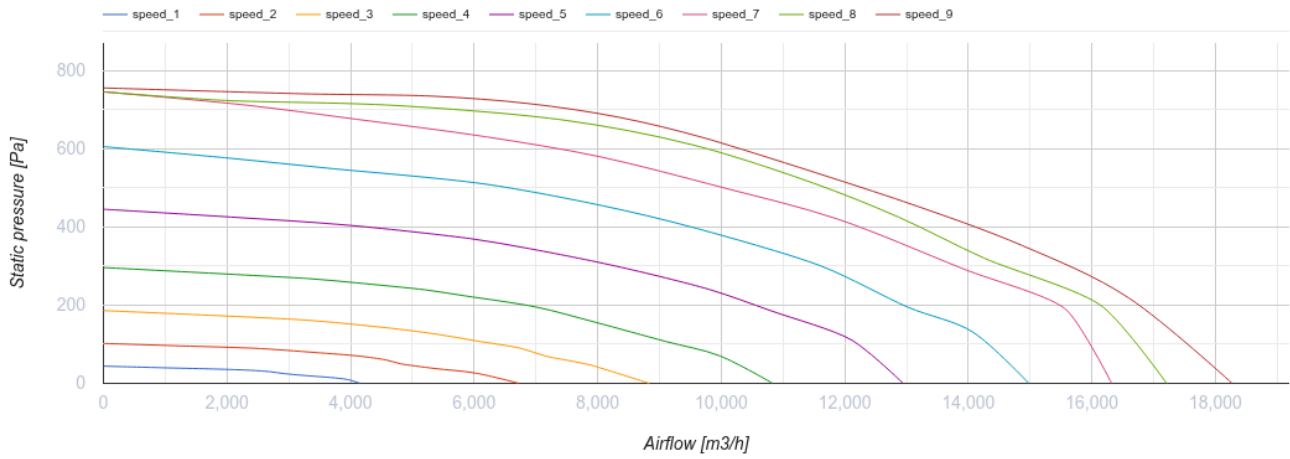
VKVz 630 EC



Dach-Radialventilatoren mit vertikalem Luftaustritt mit EC-Motoren

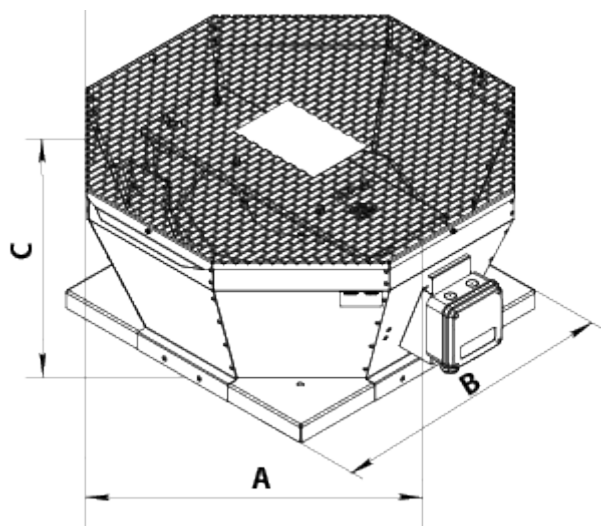
- Schalldruckpegel LpA bei 3 m: 71
- Laufradtyp: Radiallaufrad mit rückwärts gekrümmten Schaufeln
- Gehäusematerial: Verzinkter Stahl

	Maßeinheit	VKVz 630 EC
Phasen	-	3
Minimale Versorgungsspannung	V	400
Maximale Versorgungsspannung	V	400
Netzfrequenz	Hz	50/60
Nennleistung	W	2973
Stromaufnahme	A	4.66
Maximaler Volumenstrom bei 50 Hz	m ³ /h	18270
Drehzahl bei 50 Hz	-	1450
Schalldruckpegel LpA bei 3 m	dB(A)	71
Gewicht	kg	101
Maximale Fördermitteltemperatur	°C	55
Minimale Fördermitteltemperatur	°C	-25
Schutzart	-	IPX4
Motorschutzart	-	IP54
Material des Laufrads	-	Verzinkter Stahl
Größe	mm	630



Abmessungen

A	B	C
951	890	530





Zubehör




Drehzahlregler

Produktname	Foto	Beschreibung
R-1/010		EC-motor Drehzahlregler

Sonstiges Zubehör

Produktname	Foto	Beschreibung
RKV 630		Montagerahmen
RKVI 630		Montagerahmen mit einer 20 mm Mineralwolle-Dämmungsschicht wärme- und schallisoliert

Zubehör für Dachventilatoren

Produktname	Foto	Beschreibung
FKV 560		Gegenflansch
GKV 560		Flexibler Antivibrationsverbinder
KKV 560		Rückschlagklappe

Ecodesign

Warenzeichen	Vents
Modell	VKVz 630 EC
Antriebsart	Integrierter VSD
Typ des Wärmerückgewinnungssystems	Nicht vorhanden
Statischer Druck bei Nennvolumenstrom (Pa)	465
Maximale externe Leckagerate (%)	2.7
Statische Effizienz (%)	62.1
Schallleistungspegel (dB(A))	91
Effektive Eingangsleistung (kW)	2.901
Anlagentyp	NRVU UVU