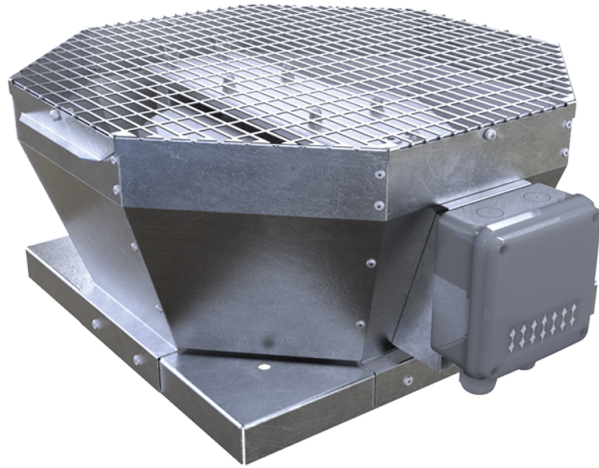


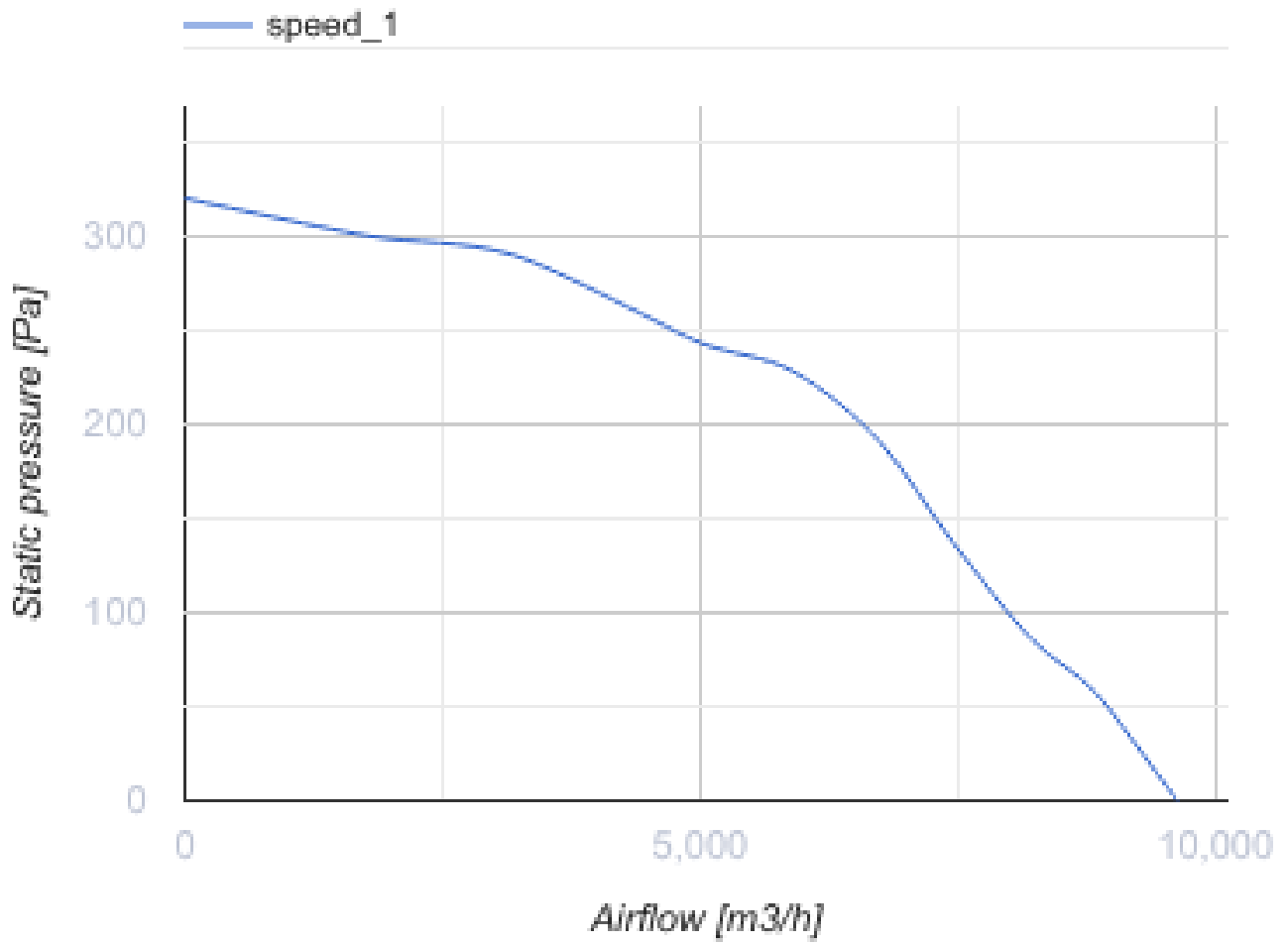
VKVz 6D 560

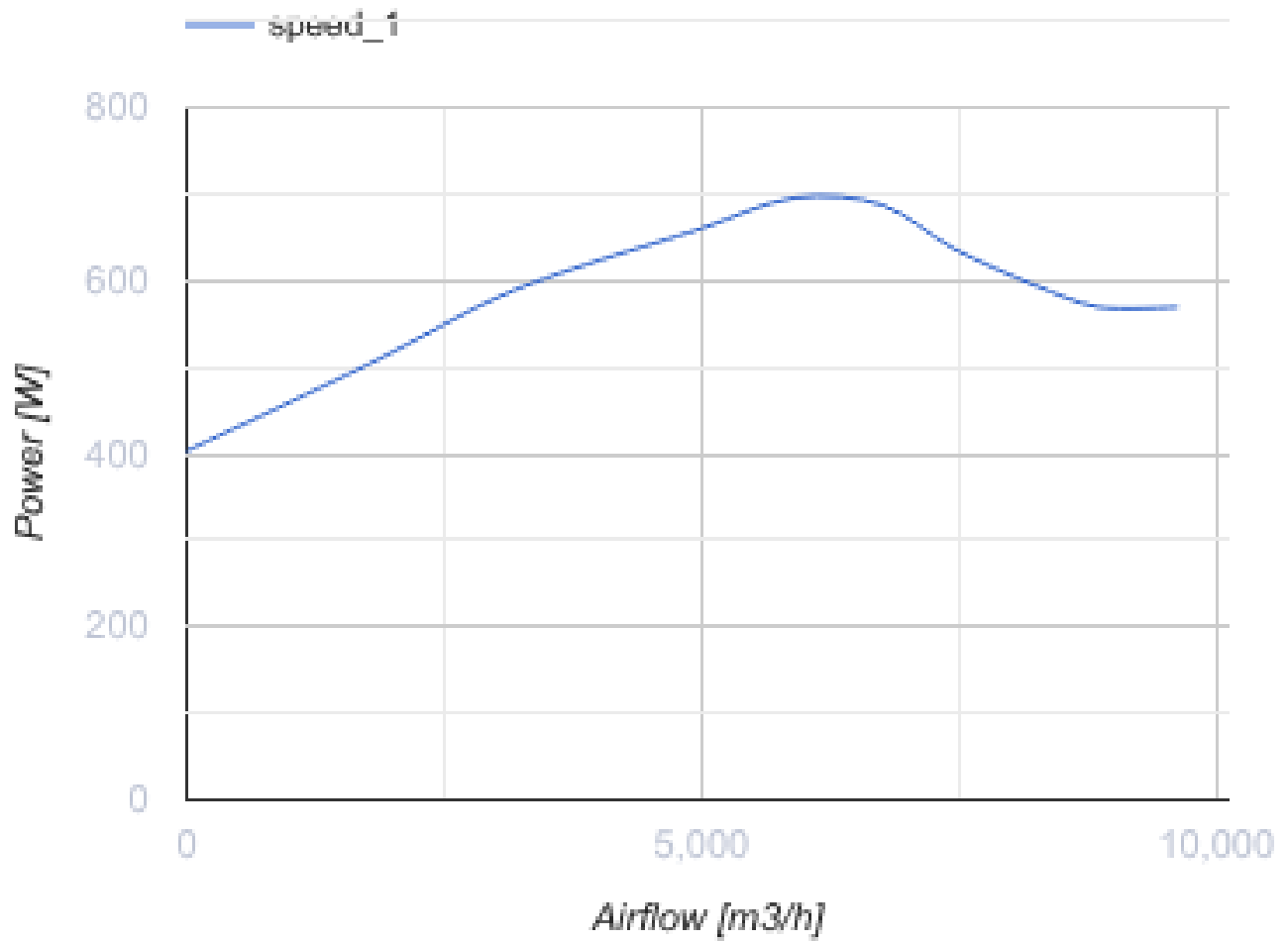


Dach-Radialventilatoren mit vertikalem Luftaustritt

- Schalldruckpegel LpA bei 3 m: 58
- Laufradtyp: Radiallaufrad mit rückwärts gekrümmten Schaufeln
- Gehäusematerial: Verzinkter Stahl

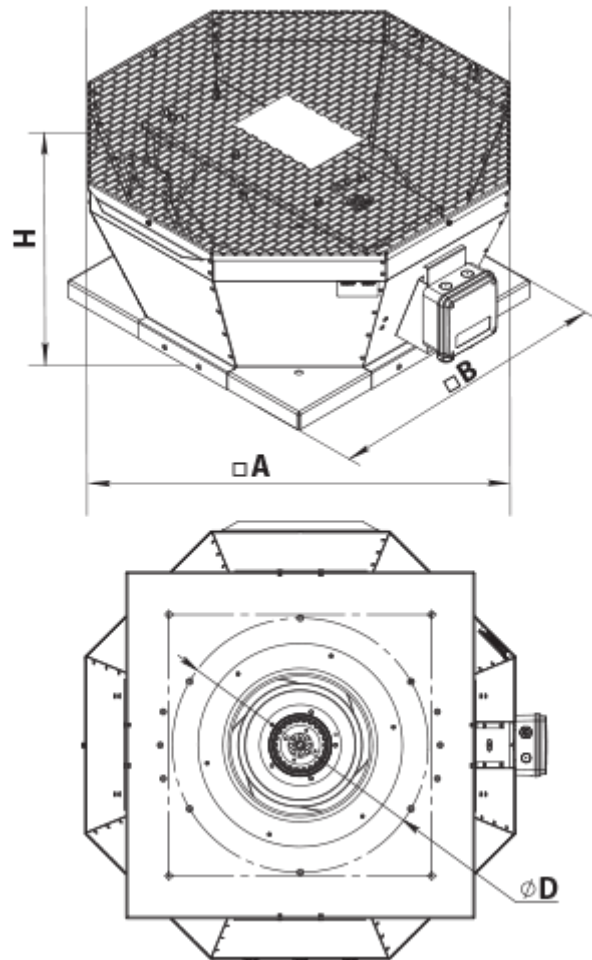
	Maßeinheit	VKVz 6D 560
Phasen	-	3
Minimale Versorgungsspannung	V	400
Maximale Versorgungsspannung	V	400
Netzfrequenz	Hz	50
Nennleistung	W	696
Stromaufnahme	A	1.44
Maximaler Volumenstrom bei 50 Hz	m ³ /h	9630
Drehzahl bei 50 Hz	-	970
Schalldruckpegel LpA bei 3 m	dB(A)	58
Gewicht	kg	63
Maximale Fördermitteltemperatur	°C	50
Minimale Fördermitteltemperatur	°C	-25
Schutzart	-	IPX4
Motorschutzart	-	IP54
Material des Laufrads	-	Aluminium
Größe	mm	560





Abmessungen

A	B	H	ØD
859	833	485	605








Zubehör

Drehzahlregler

Produktname	Foto	Beschreibung
RSA5D-4,0-M		Dreiphasen-Drehzahlregler

Zubehör für Dachventilatoren

Produktname	Foto	Beschreibung
RKV 560		Montagerahmen
RKVI 560		Montagerahmen mit einer 20 mm Mineralwolle-Dämmschicht wärme- und schallisoliert
FKV 560		Gegenflansch

GKV 560		Flexibler Antivibrationsverbinder
KKV 560		Rückschlagklappe

Ecodesign

Warenzeichen	Vents
Modell	VKVz 6D 560
Antriebsart	Externer MSD oder VSD
Typ des Wärmerückgewinnungssystems	Nicht vorhanden
Statischer Druck bei Nennvolumenstrom (Pa)	228
Maximale externe Leckagerate (%)	2.7
Statische Effizienz (%)	54.8
Anlagentyp	NRVU UVU
Effektive Eingangsleistung (kW)	0.696
Schalleistungspegel (dB(A))	78