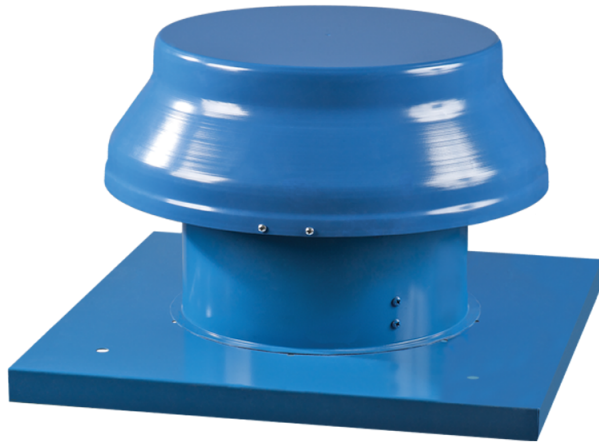


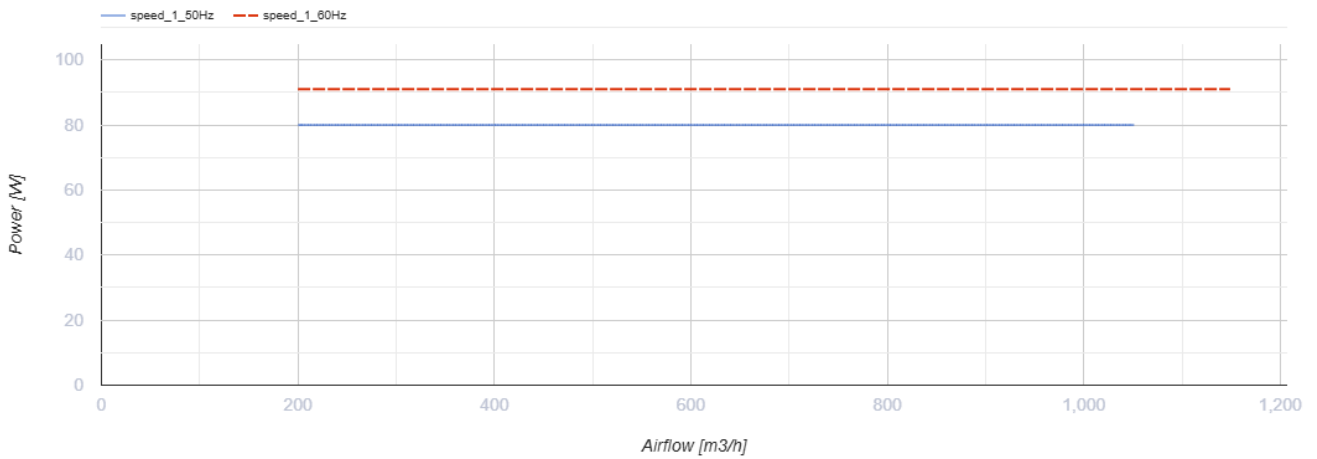
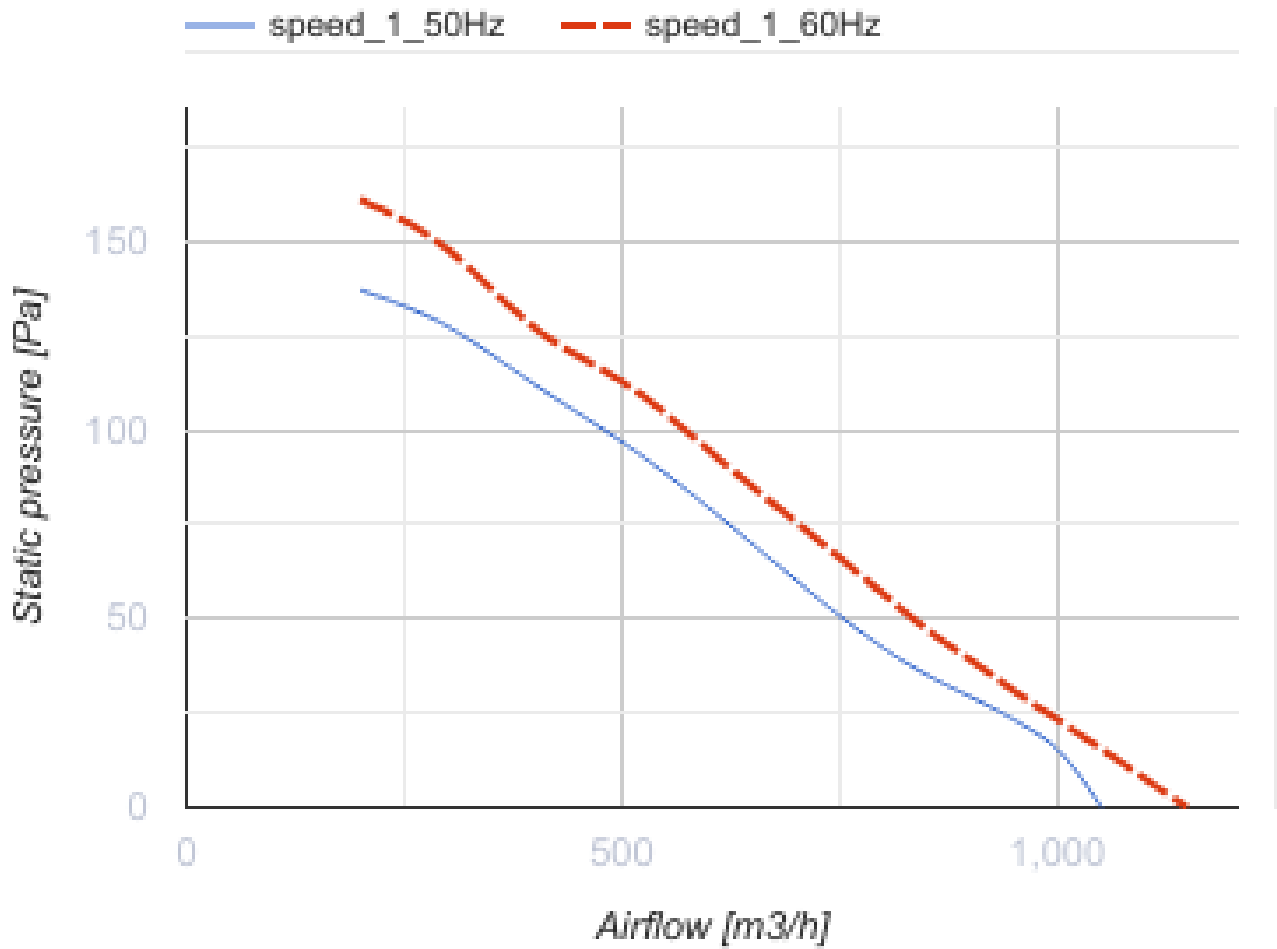
VOK 2E 250



Horizontal ausblasende axiale Dachventilatoren im Stahlgehäuse

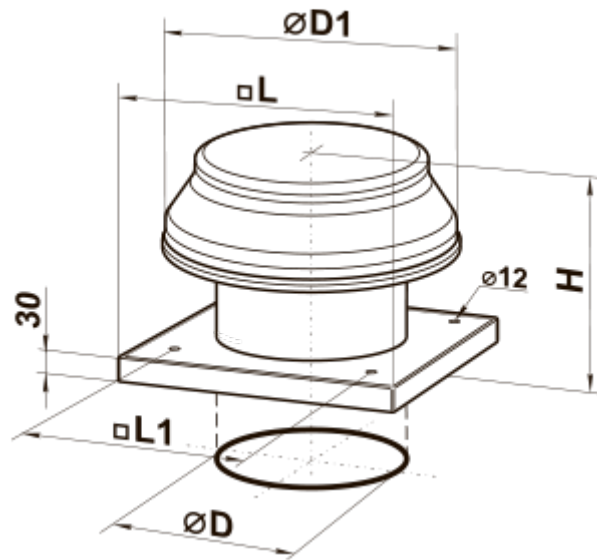
- Max. Förderleistung: 1050
- Schalldruckpegel LpA @ 3 m: 60
- Motortyp: AC
- Laufradtyp: Axial
- Gehäusematerial: Coated steel

| | Maßeinheit | VOK 2E 250 |
|-----------------------------|-------------------|------------|
| Luftkanalgröße | mm | 250 |
| Speed | - | 1 |
| Versorgungsspannung min | V | 220 |
| Versorgungsspannung max | V | 240 |
| Frequenz der Netzversorgung | Hz | 50/60 |
| Leistung | W | 80 |
| Stromaufnahme | A | 0.4 |
| Max. Förderleistung | m ³ /h | 1050 |
| Schalldruckpegel LpA @ 3 m | dB(A) | 60 |
| Gewicht | kg | 7 |
| Fördermitteltemperatur max | °C | 60 |
| Fördermitteltemperatur min | °C | -30 |
| Schutzart | - | IP24 |
| Motorschutzart | - | IP44 |



Abmessungen

| ØD | ØD1 | H | L | L1 |
|-----|-----|-----|-----|-----|
| 262 | 405 | 280 | 425 | 330 |



Ecodesign

| Warenzeichen | Vents |
|--|---------------------|
| Modell | VOK 2E 250 |
| Antriebsart | External MSD or VSD |
| Art des Wärmerückgewinnungssystems | Keines |
| Nennluftvolumenstrom (m ³ /s) | 0.154 |
| Nominal external pressure (Pa) | 88 |
| Maximum external leakage rates (%) | 2.7 |
| Ventilatoreffizienz (%) | 14.1 |
| Angabe des Typs | NRVU UVU |
| Sound power level (dB(A)) | 80 |
| Elektrische Nenneingangsleistung (kW) | 0.098 |