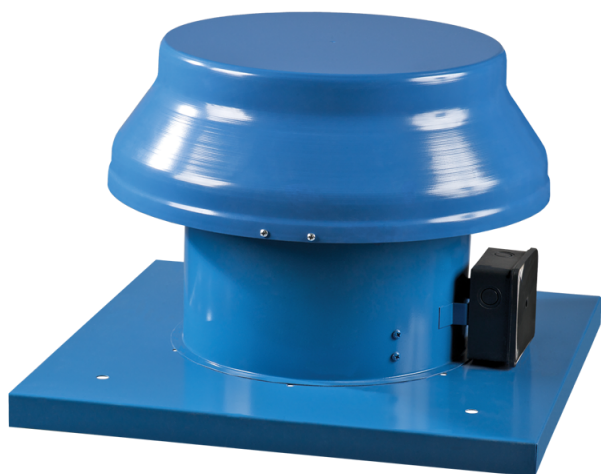


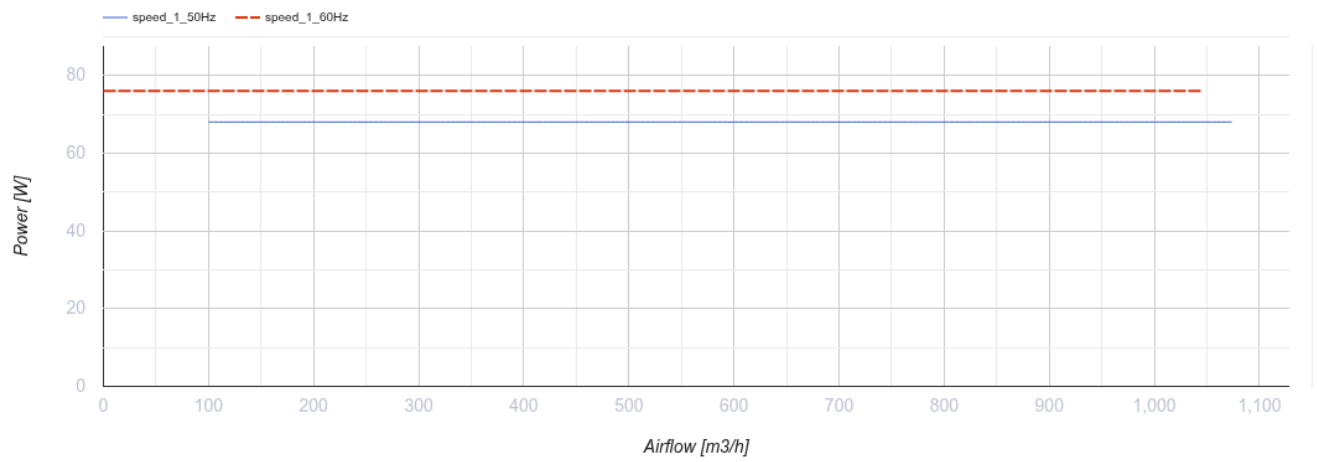
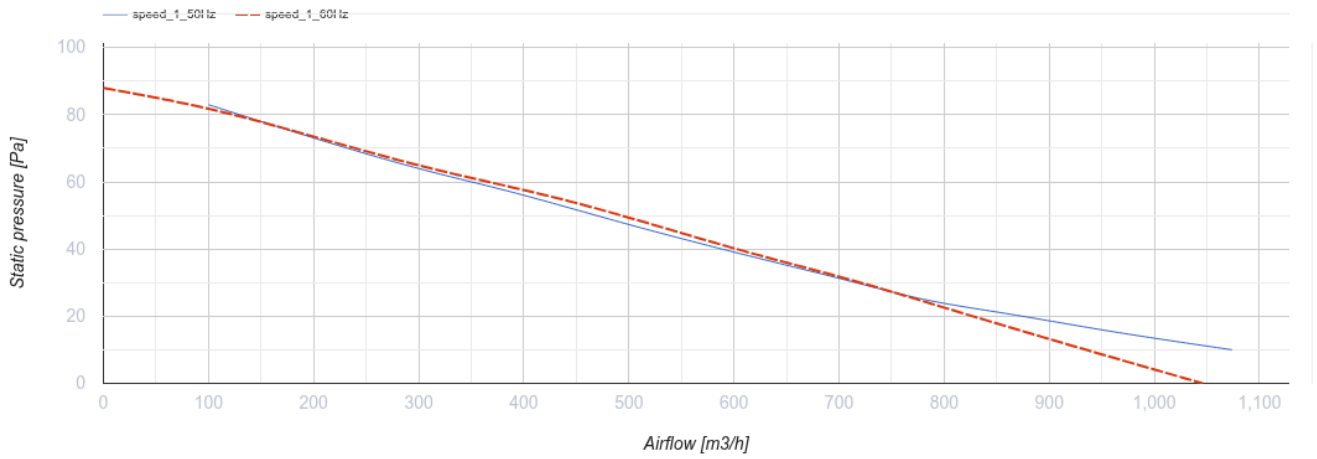
# VOK1 250



Axial-Dachventilatoren mit Aluminium-Laufrädern

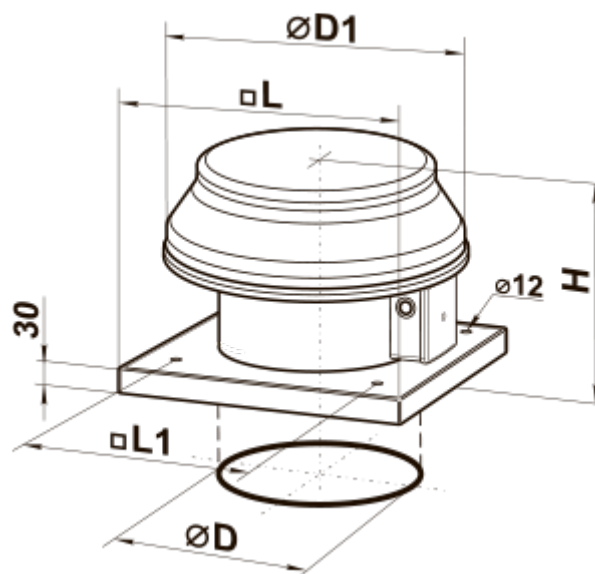
- Schalldruckpegel LpA bei 3 m: 48
- Laufradtyp: Axial
- Gehäusematerial: Beschichteter Stahl

	Maßeinheit	VOK1 250
Stützengröße	mm	250
Phasen	-	1
Minimale Versorgungsspannung	V	220
Maximale Versorgungsspannung	V	240
Netzfrequenz	Hz	50/60
Nennleistung	W	68
Stromaufnahme	A	0.48
Maximaler Volumenstrom bei 50 Hz	m <sup>3</sup> /h	1070
Drehzahl bei 50 Hz	-	1300
Schalldruckpegel LpA bei 3 m	dB(A)	48
Gewicht	kg	7.2
Maximale Fördermitteltemperatur	°C	40
Schutzart	-	IP24
Motorschutzart	-	IP44
Material des Laufrads	-	Aluminium
Größe	mm	250



## Abmessungen

ØD	ØD1	H	L	L1
262	405	300	425	330





## Zubehör

### Drehzahlregler

Produktname	Foto	Beschreibung
<a href="#">RSA5E-3,5-T</a>		Drehzahlregelung von Einphasen-Ventilatoren durch eine stufenweise Drehzahlregelung der Elektromotoren
<a href="#">RSA5E-5,0-T</a>		Drehzahlregelung von Einphasen-Ventilatoren durch eine stufenweise Drehzahlregelung der Elektromotoren
<a href="#">RSA5E-7,5-T</a>		Drehzahlregelung von Einphasen-Ventilatoren durch eine stufenweise Drehzahlregelung der Elektromotoren

### Zubehör für Dachventilatoren

Produktname	Foto	Beschreibung
<a href="#">RKV 250-315</a>		Montagerahmen
<a href="#">RKVI 250-315</a>		Montagerahmen mit einer 20 mm Mineralwolle-Dämmungsschicht wärme- und schallisoliert

## Ecodesign

Warenzeichen	Vents
Modell	VOK1 250
Antriebsart	Externer MSD oder VSD
Typ des Wärmerückgewinnungssystems	Nicht vorhanden
Statischer Druck bei Nennvolumenstrom (Pa)	60
Maximale externe Leckagerate (%)	2.7
Statische Effizienz (%)	8
Effektive Eingangsleistung (kW)	0.073
Schallleistungspegel (dB(A))	68
Anlagentyp	NRVU UVU