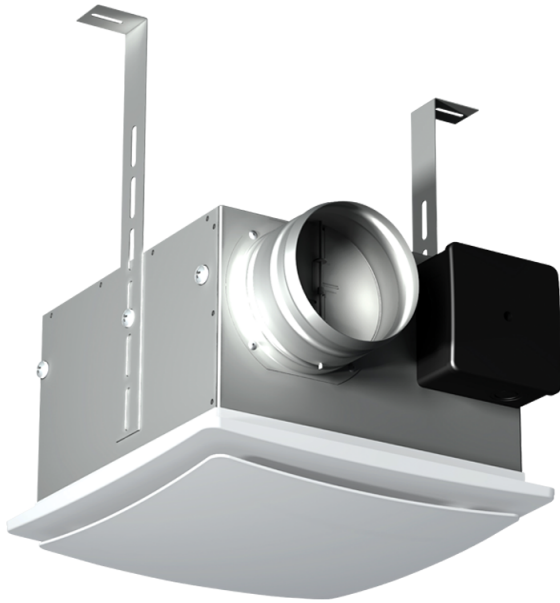


VP 125 K



Radiale Deckenventilatoren im Stahlgehäuse mit Kunststoff-Frontplatte

- Max. Förderleistung: 310
- Schalldruckpegel LpA @ 3 m: 48
- Motortyp: AC
- Laufradtyp: Centrifugal backward curved blades
- Gehäusematerial: Galvanized steel
- Rückströmungsschutz: Backdraft damper

	Maßeinheit	VP 125 K
Luftkanalgröße	mm	125
Speed	-	1
Versorgungsspannung min	V	230
Versorgungsspannung max	V	230
Frequenz der Netzversorgung	Hz	50/60
Leistung	W	61
Stromaufnahme	A	0.26
Max. Förderleistung	m ³ /h	310
Schalldruckpegel LpA @ 3 m	dB(A)	48
Gewicht	kg	3.4
Fördermitteltemperatur max	°C	50
Fördermitteltemperatur min	°C	-25
Schutzart	-	IPX4
Motorschutzart	-	IP44
ErP-Konformität	-	2016, 2018
Kalt - Spezifischer Energieverbrauch (SEV)	kWh/(m ² /a)	53.1
SEV-Klasse Kalt	-	A+
Durchschnittlich - Spezifischer Energieverbrauch (SEV)	kWh/(m ² /a)	26
SEV-Klasse Durchschnittlich	-	C
Warm - Spezifischer Energieverbrauch (SEV)	kWh/(m ² /a)	10.5
SEV-Klasse Warm	-	E

Unit category	-	RVU
Typ des Lüftungsgeräts	-	Unidirectional
Antriebsart	-	Drehzahlregelung
Art des Wärmerückgewinnungssystems	-	Keines
Max. Luftvolumenstrom	m ³ /h	275
Elektrische Eingangsleistung	W	61
Bezugs-Luftvolumenstrom	m ³ /s	0.053
Reference pressure difference	Pa	50
Specific power input (SPI)	W/(m ³ /h)	0.174
Control typology	-	Local demand control
Maximum external leakage rates	%	2.7
Kalt - Jährlicher Stromverbrauch (JSV)	kWh/a	92
Durchschnittlich - Jährlicher Stromverbrauch (JSV)	kWh/a	92
The annual electricity consumption (AEC) Warm	kWh/a	92
Kalt - Jährliche Einsparung an Heizenergie (JEH)	kWh/a	5536
The annual heating saved (AHS) Average	kWh/a	2830
The annual heating saved (AHS) Warm	kWh/a	1280
Angabe des Typs	-	RVU UVU
Sound power level	dB(A)	48

Abmessungen

ØD	B	H	H1	L
125	240	160	189	305

