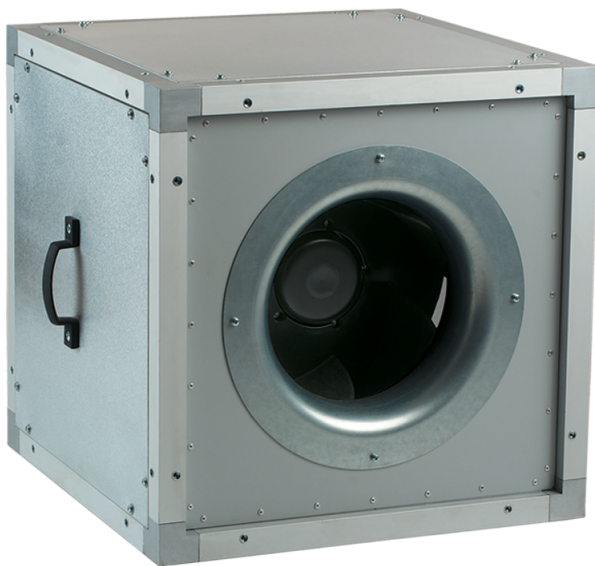


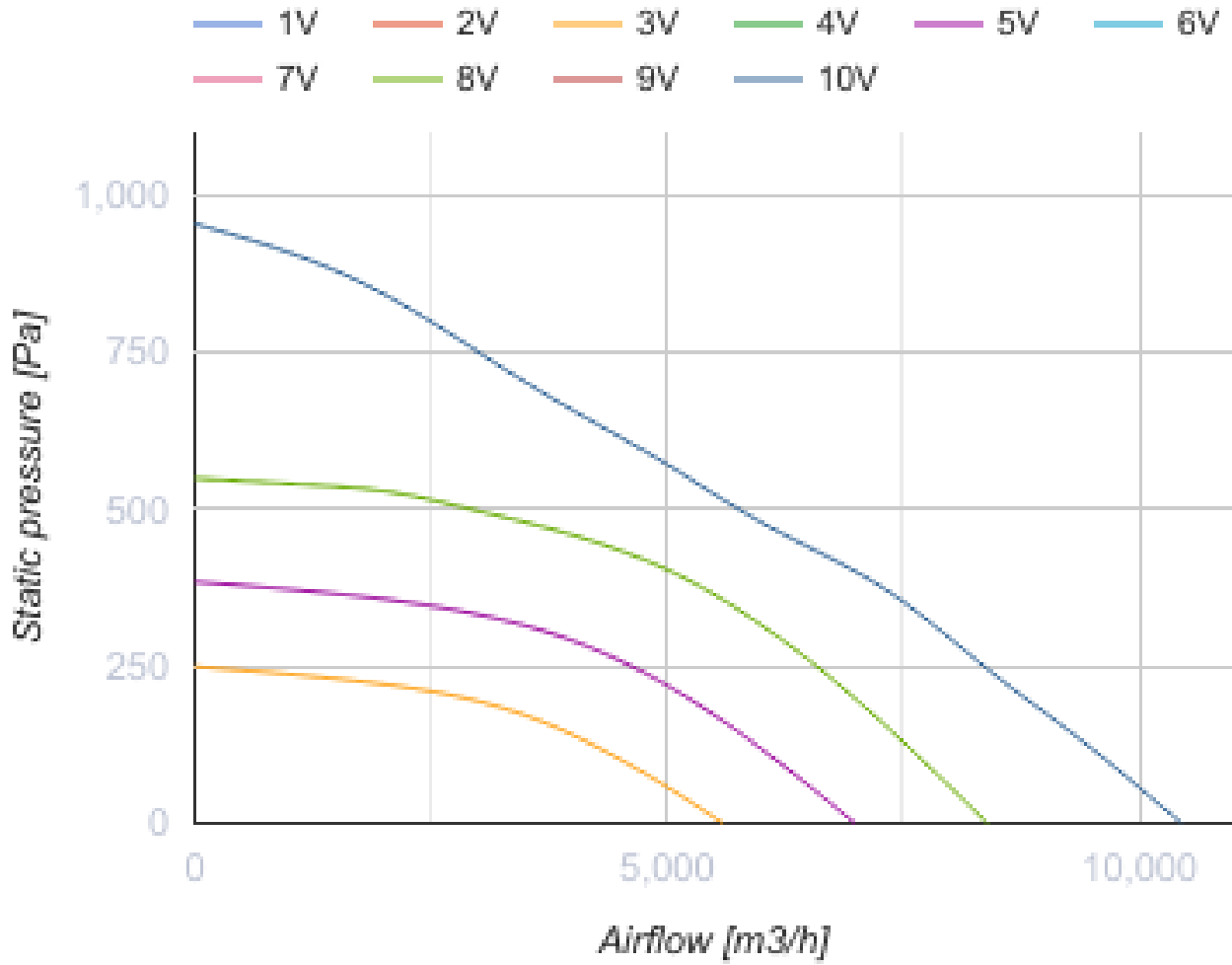
# VS 500 EC

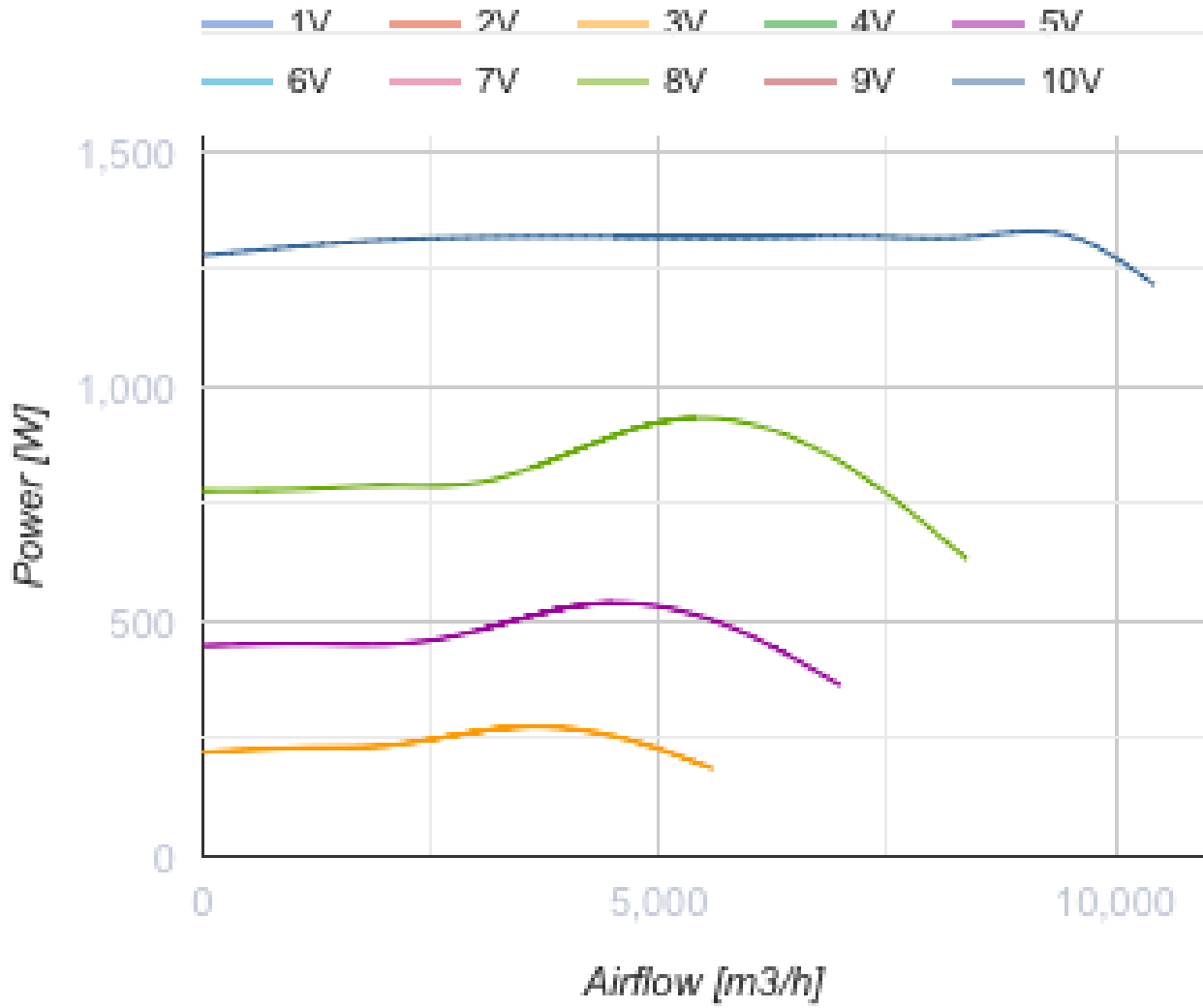


Radiale Rohrventilatoren mit rückwärts gekrümmten Laufradschaufeln mit wärmeund schallisoliertem Gehäuse

- Max. Förderleistung: 10450
- Schalldruckpegel LpA @ 3 m: 45
- Schalldämmung
- Motortyp: EC
- Laufradtyp: Centrifugal backward curved blades
- In jeder Position

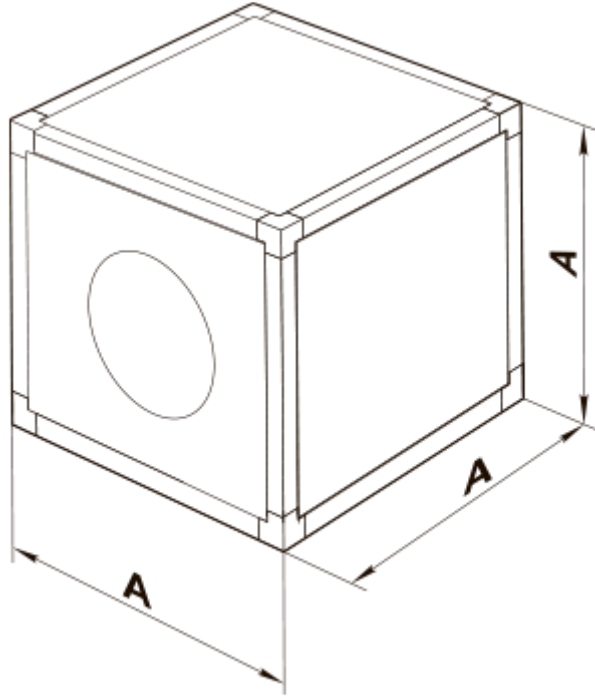
	Maßeinheit	VS 500 EC
Luftkanalgröße	mm	500
Speed	-	1
Versorgungsspannung min	V	380
Versorgungsspannung max	V	480
Frequenz der Netzversorgung	Hz	50/60
Leistung	W	1320
Stromaufnahme	A	2.1
Max. Förderleistung	m <sup>3</sup> /h	10450
Schalldruckpegel LpA @ 3 m	dB(A)	45
Gewicht	kg	50
Fördermitteltemperatur max	°C	50
Fördermitteltemperatur min	°C	-25
Schutzart	-	IPX4





**Abmessungen**

<b>A</b>
670



## Ecodesign

Warenzeichen	Vents
Modell	VS 500 EC
Antriebsart	Integrated VSD
Art des Wärmerückgewinnungssystems	Keines
Nennluftvolumenstrom (m <sup>3</sup> /s)	1.312
Nominal external pressure (Pa)	534
Maximum external leakage rates (%)	2.7
Ventilatoreffizienz (%)	58.5
Angabe des Typs	NRVU UVU
Elektrische Nenneingangsleistung (kW)	1.32
Sound power level (dB(A))	65