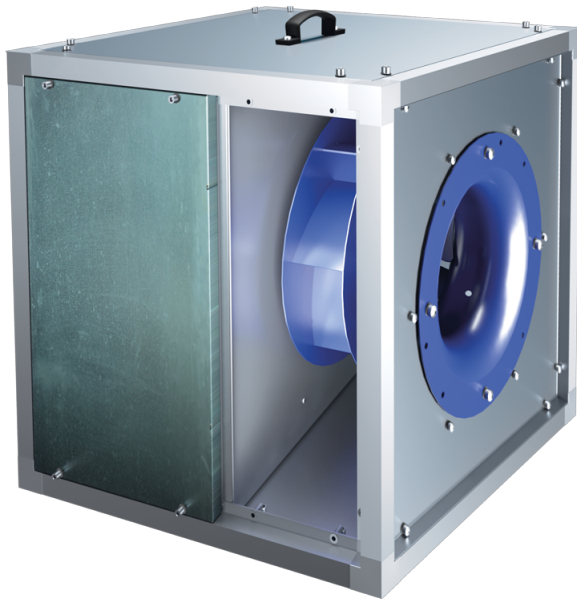


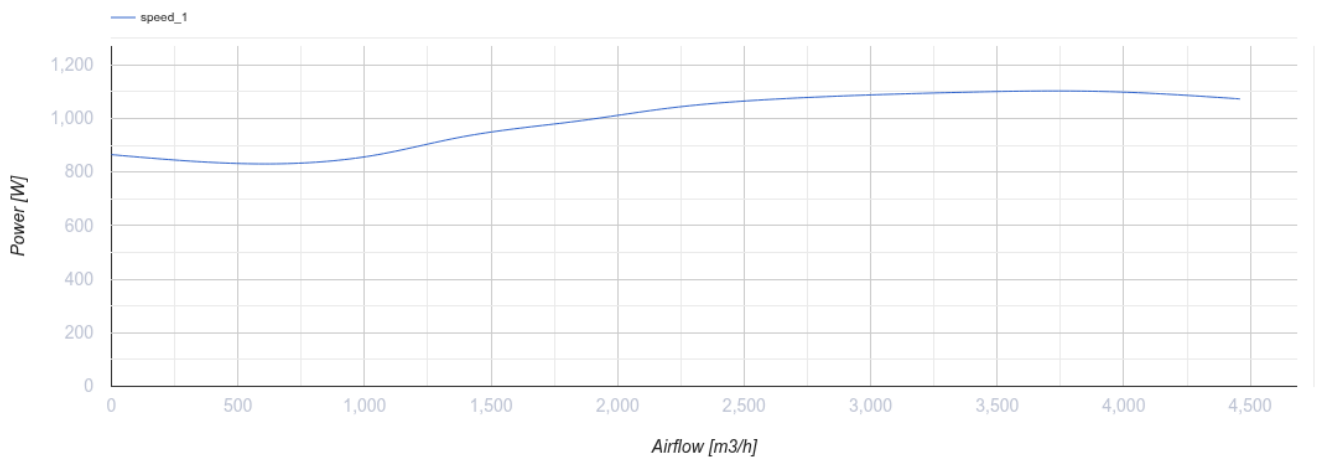
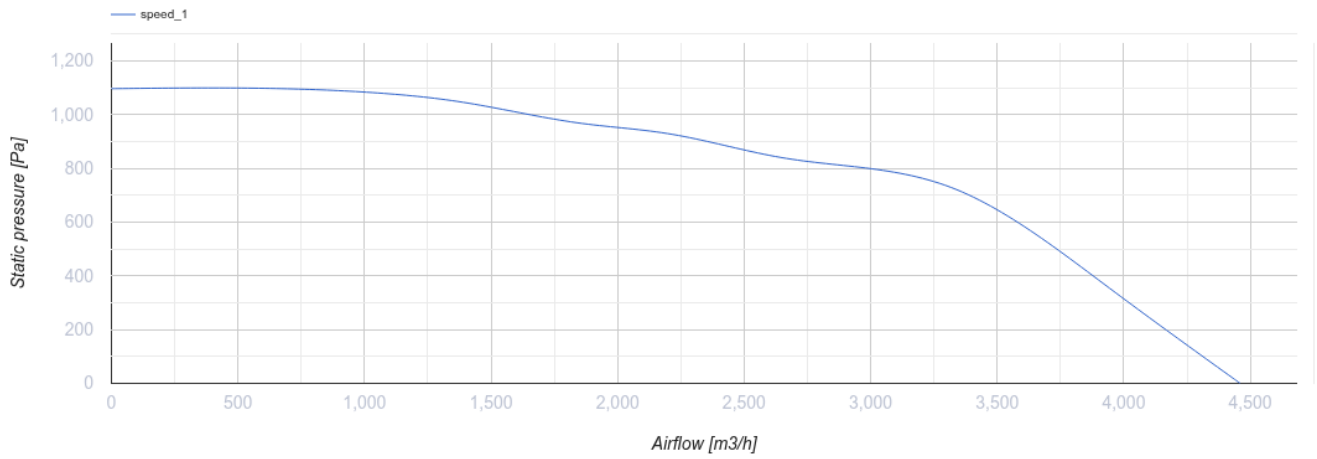
VSK 315 2E



Küchen-Rohrventilatoren in schallgedämmten Gehäusen mit einer Betriebstemperatur von 120 °C

- Schalldruckpegel LpA bei 3 m: 57
- In schallgedämmtem Gehäuse
- Laufradtyp: Radiallaufrad mit rückwärts gekrümmten Schaufeln
- Gehäusematerial: Aluzink
- In beliebiger Position

	Maßeinheit	VSK 315 2E
Stützengröße	mm	315
Phasen	-	1
Minimale Versorgungsspannung	V	230
Maximale Versorgungsspannung	V	230
Netzfrequenz	Hz	50
Nennleistung	W	1100
Stromaufnahme	A	7.6
Maximaler Volumenstrom bei 50 Hz	m ³ /h	4460
Drehzahl bei 50 Hz	-	2810
Schalldruckpegel LpA bei 3 m	dB(A)	57
Gewicht	kg	40.2
Maximale Fördermitteltemperatur	°C	120
Minimale Fördermitteltemperatur	°C	-25
Max. Fördermitteltemperatur	-	120 °C STÄNDIG
Schutzart	-	IPX4
Material des Laufrads	-	Stahl



Abmessungen

L	L1	H	H1	B	B1	A	C
500	538	500	538	500	538	200	440

