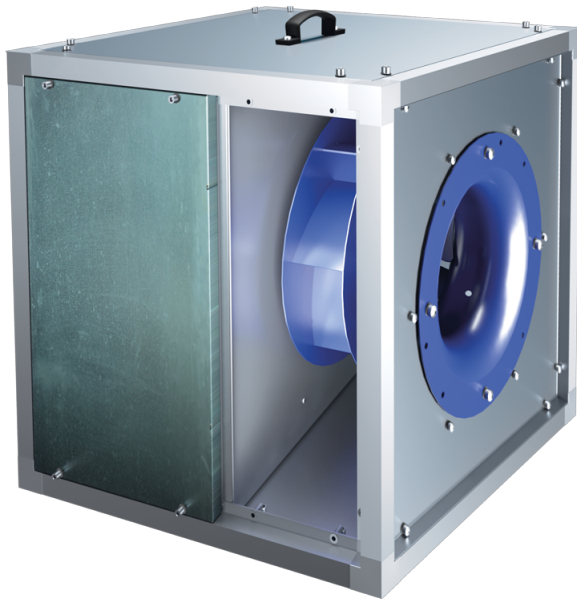


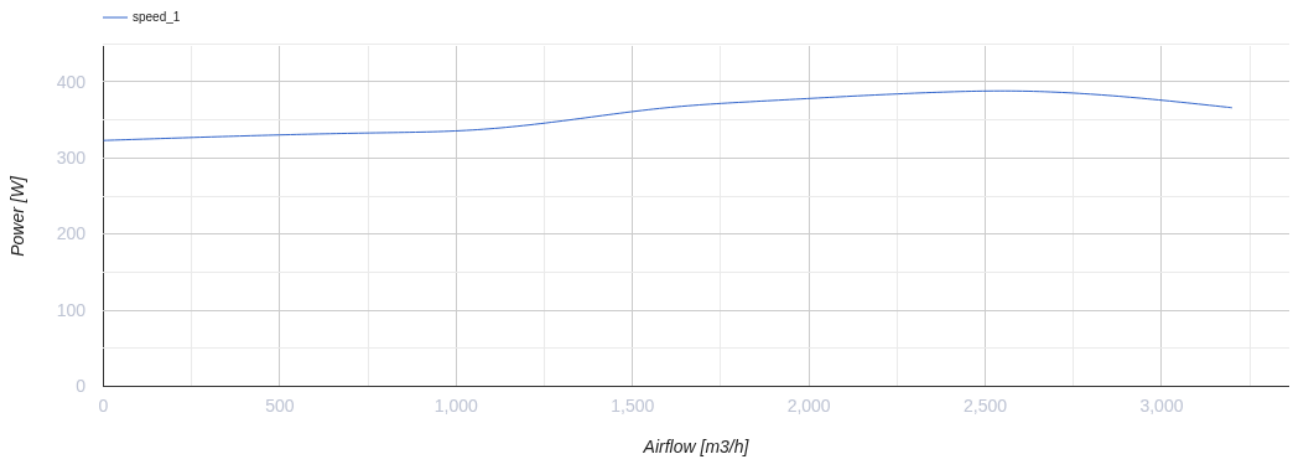
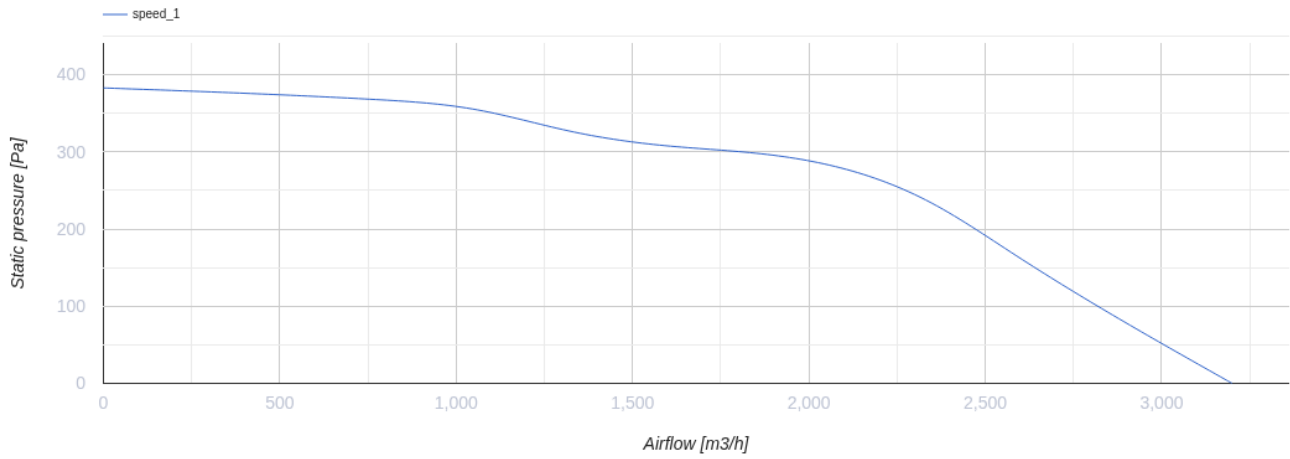
# VSK 355 E EC



Radial-Rohrventilatoren mit rückwärts gekrümmten Schaufeln im schallgedämmten Gehäuse mit EC-Motoren

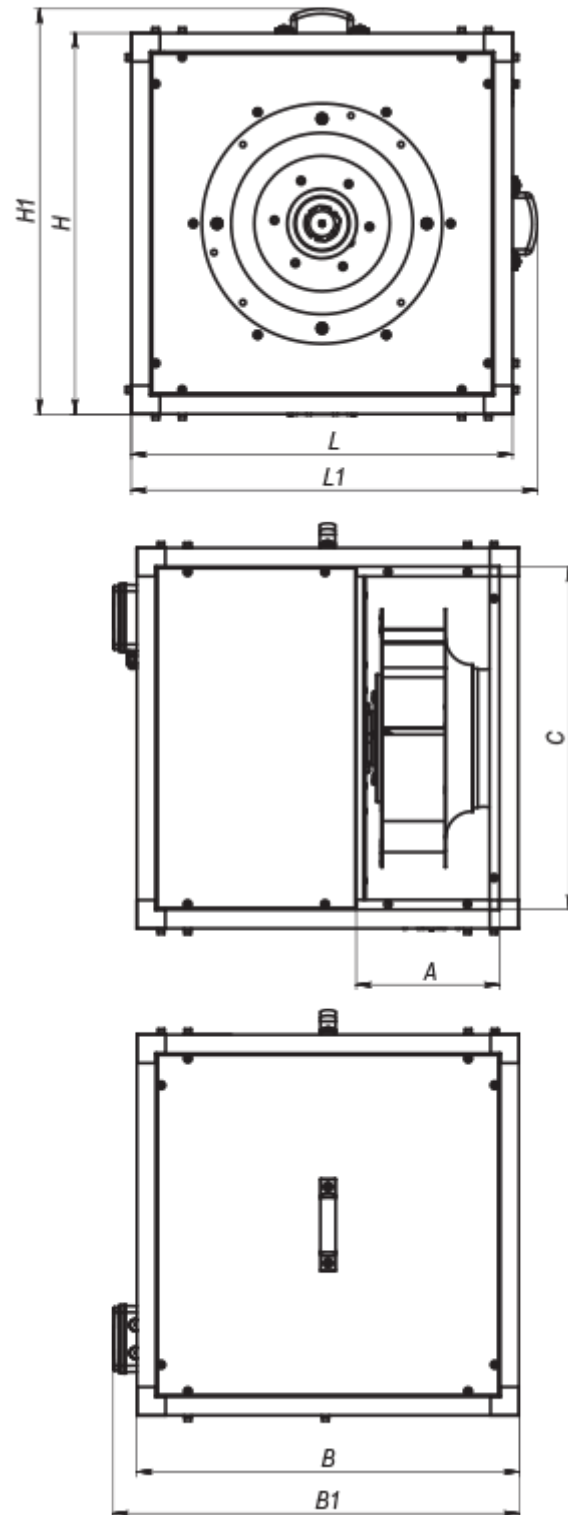
- Schalldruckpegel LpA bei 3 m: 58
- In schallgedämmtem Gehäuse
- Motortyp: EC
- Laufradtyp: Radiallaufrad mit rückwärts gekrümmten Schaufeln
- Gehäusematerial: Aluzink

	Maßeinheit	VSK 355 E EC
Phasen	-	1
Minimale Versorgungsspannung	V	230
Maximale Versorgungsspannung	V	230
Netzfrequenz	Hz	50/60
Nennleistung	W	550
Stromaufnahme	A	4.9
Maximaler Volumenstrom bei 50 Hz	m <sup>3</sup> /h	3500
Drehzahl bei 50 Hz	-	1500
Schalldruckpegel LpA bei 3 m	dB(A)	58
Gewicht	kg	47.5
Maximale Fördermitteltemperatur	°C	120
Minimale Fördermitteltemperatur	°C	-25
Max. Fördermitteltemperatur	-	120 °C STÄNDIG
Schutzart	-	IPX4
Material des Laufrads	-	Stahl



## Abmessungen

L	L1	H	H1	B	B1	A	C
600	638	600	638	600	638	225	540



## Zubehör

### Drehzahlregler

Produktname	Foto	Beschreibung
-------------	------	--------------

[R-1/010](#)



EC-motor Drehzahlregler