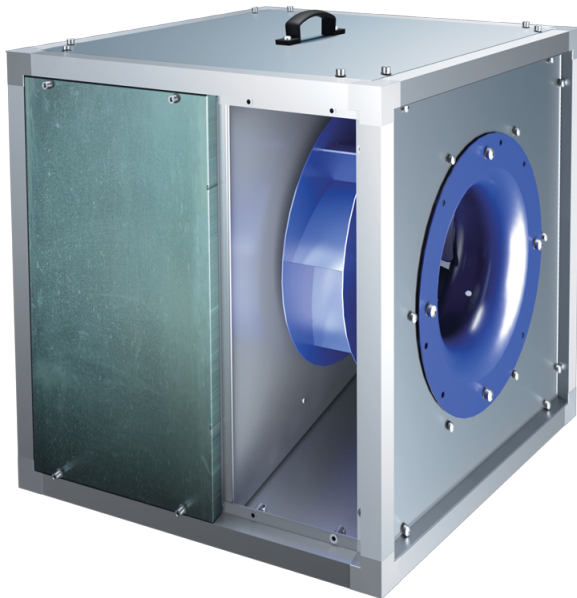


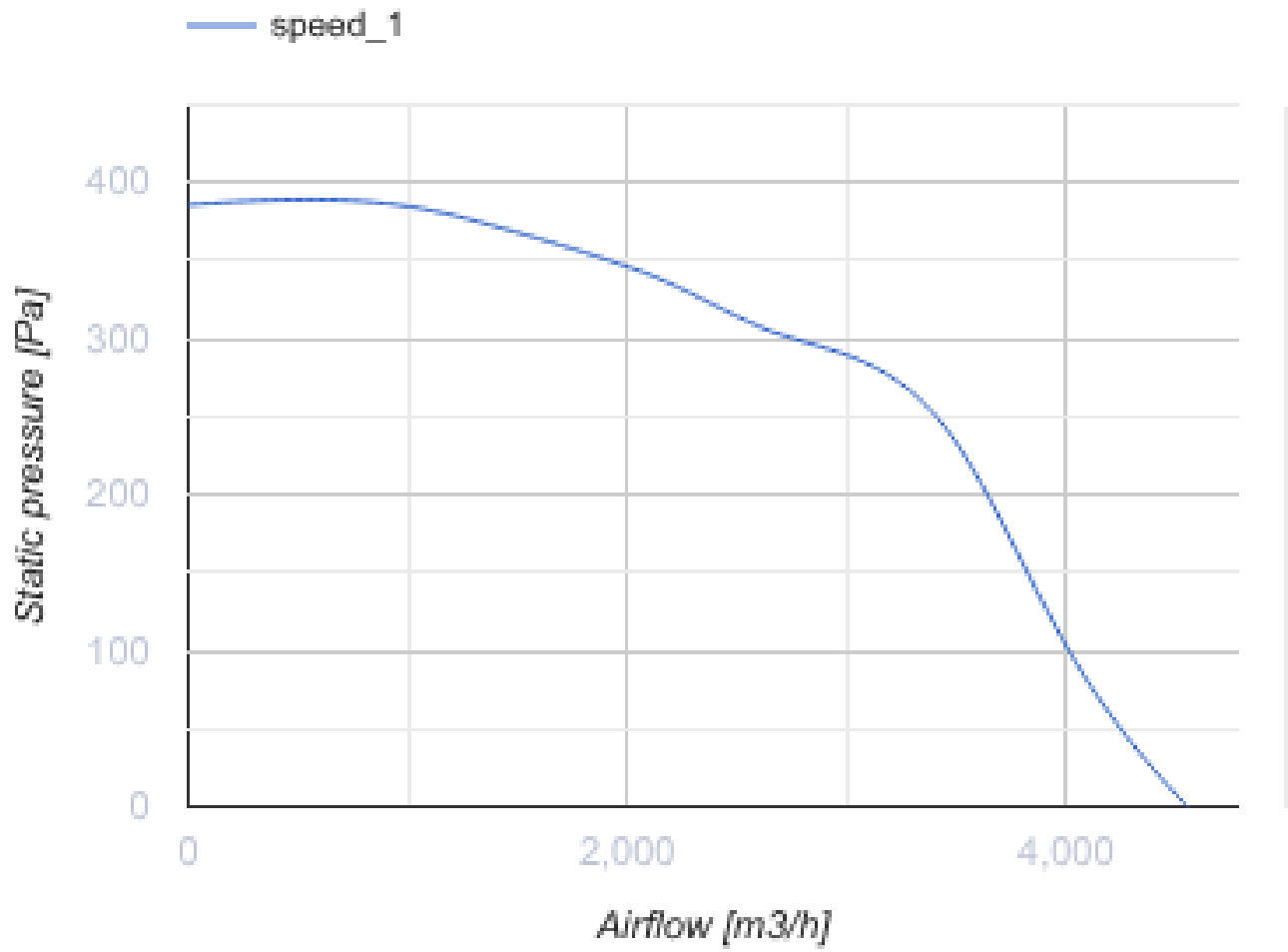
VSK 400 E EC

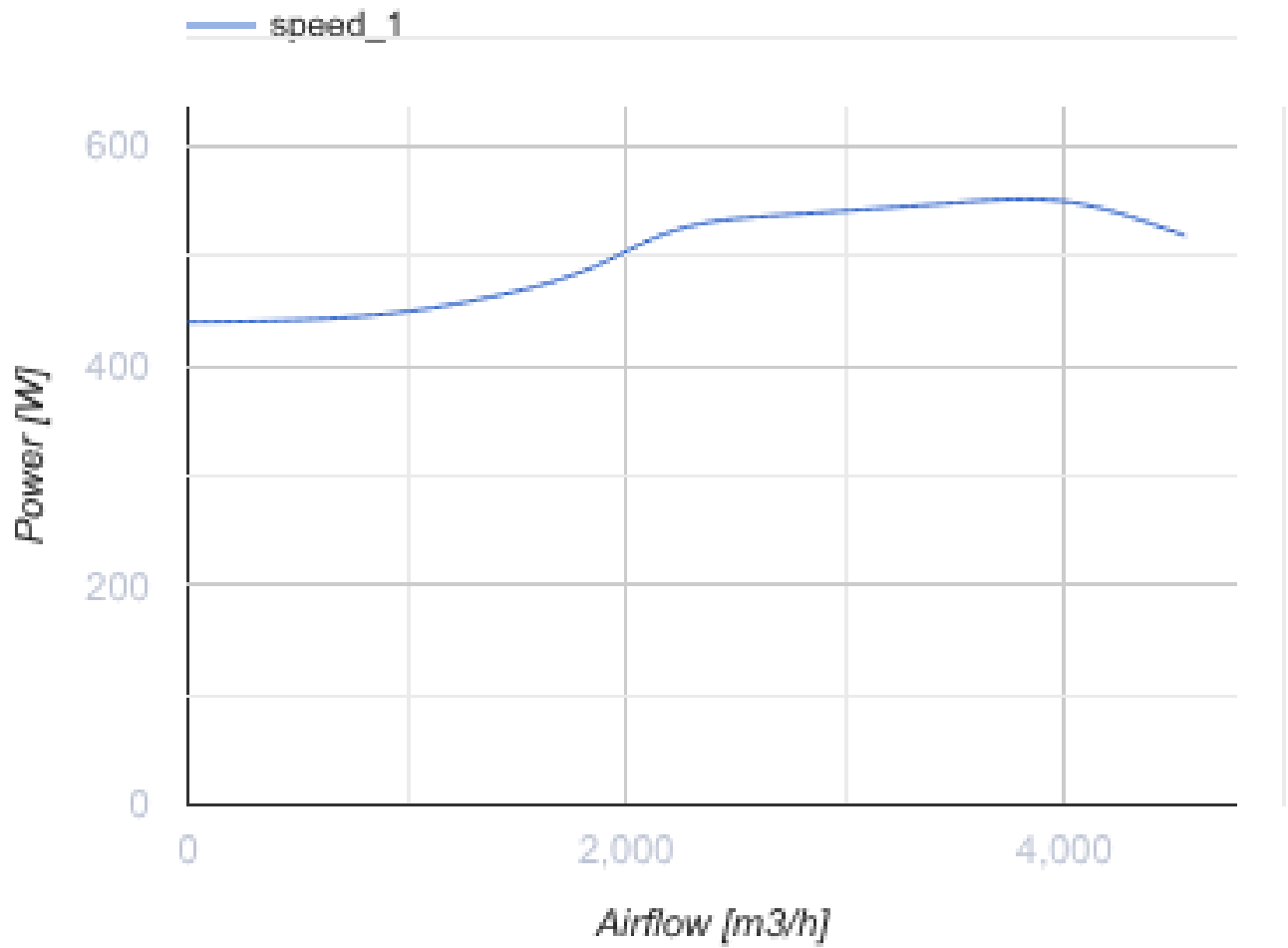


Radial-Rohrventilatoren mit rückwärts gekrümmten Schaufeln im schallgedämmten Gehäuse mit EC-Motoren

- Schalldruckpegel LpA bei 3 m: 60
- In schallgedämmtem Gehäuse
- Motortyp: EC
- Laufradtyp: Radiallaufrad mit rückwärts gekrümmten Schaufeln
- Gehäusematerial: Aluzink

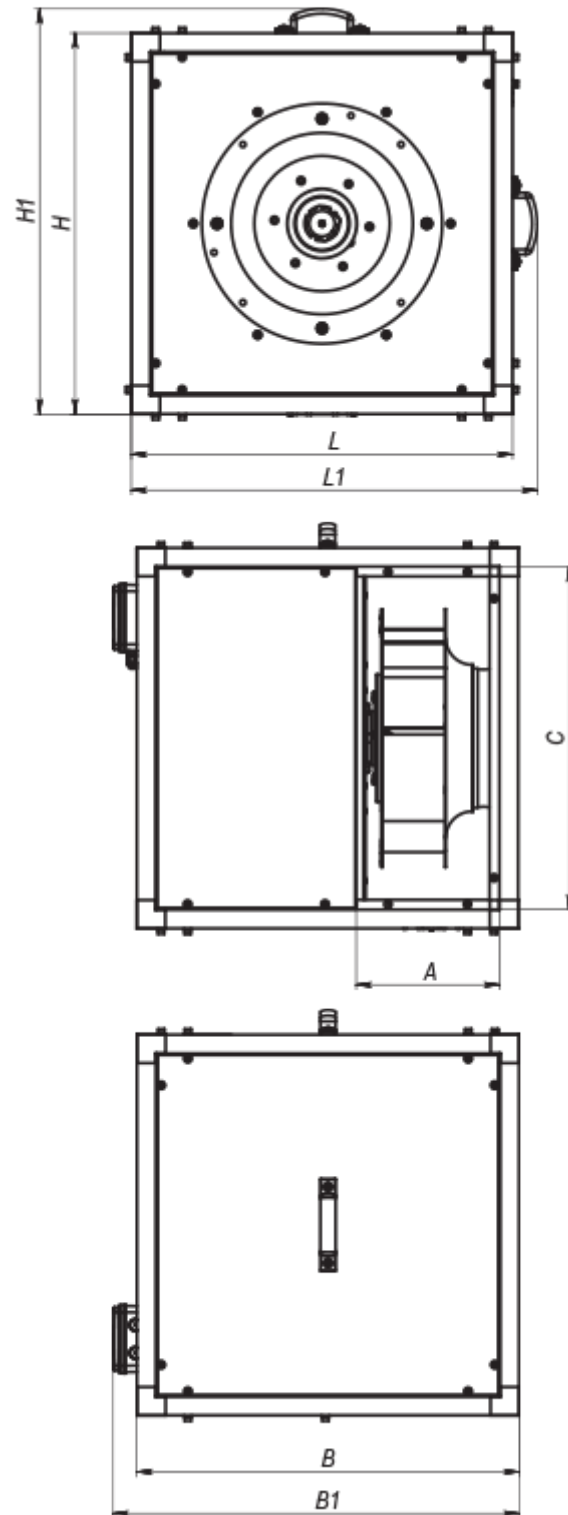
	Maßeinheit	VSK 400 E EC
Phasen	-	1
Minimale Versorgungsspannung	V	230
Maximale Versorgungsspannung	V	230
Netzfrequenz	Hz	50/60
Nennleistung	W	550
Stromaufnahme	A	4.9
Maximaler Volumenstrom bei 50 Hz	m ³ /h	4600
Drehzahl bei 50 Hz	-	1500
Schalldruckpegel LpA bei 3 m	dB(A)	60
Gewicht	kg	57
Maximale Fördermitteltemperatur	°C	120
Minimale Fördermitteltemperatur	°C	-25
Max. Fördermitteltemperatur	-	120 °C STÄNDIG
Schutzart	-	IPX4
Material des Laufrads	-	Stahl





Abmessungen

L	L1	H	H1	B	B1	A	C
670	708	670	708	670	708	252	610



Zubehör

Drehzahlregler

Produktname	Foto	Beschreibung
-------------	------	--------------

[R-1/010](#)



EC-motor Drehzahlregler