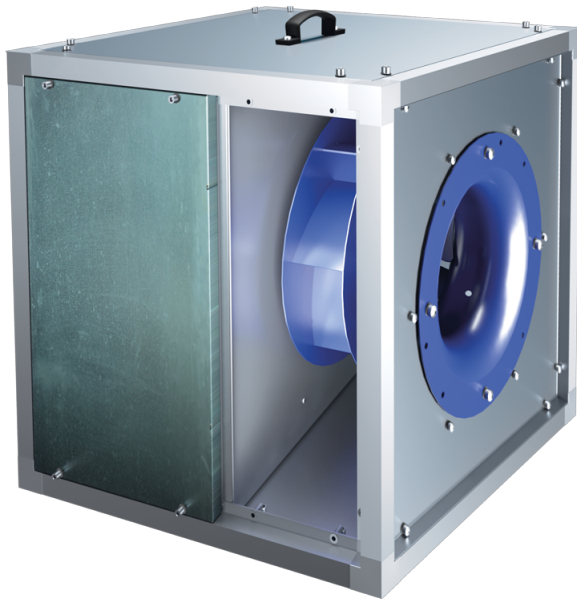


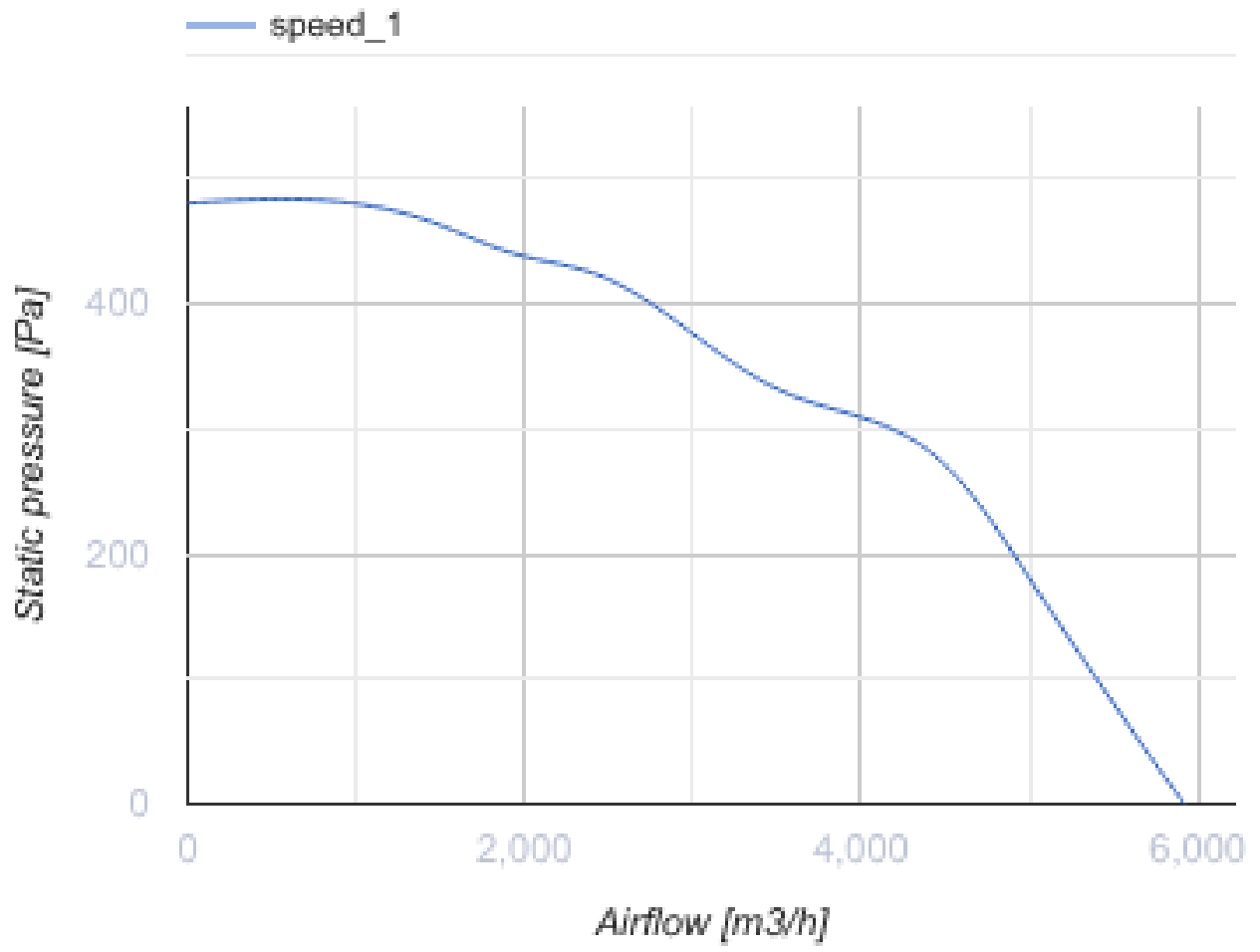
# VSK 450 E EC

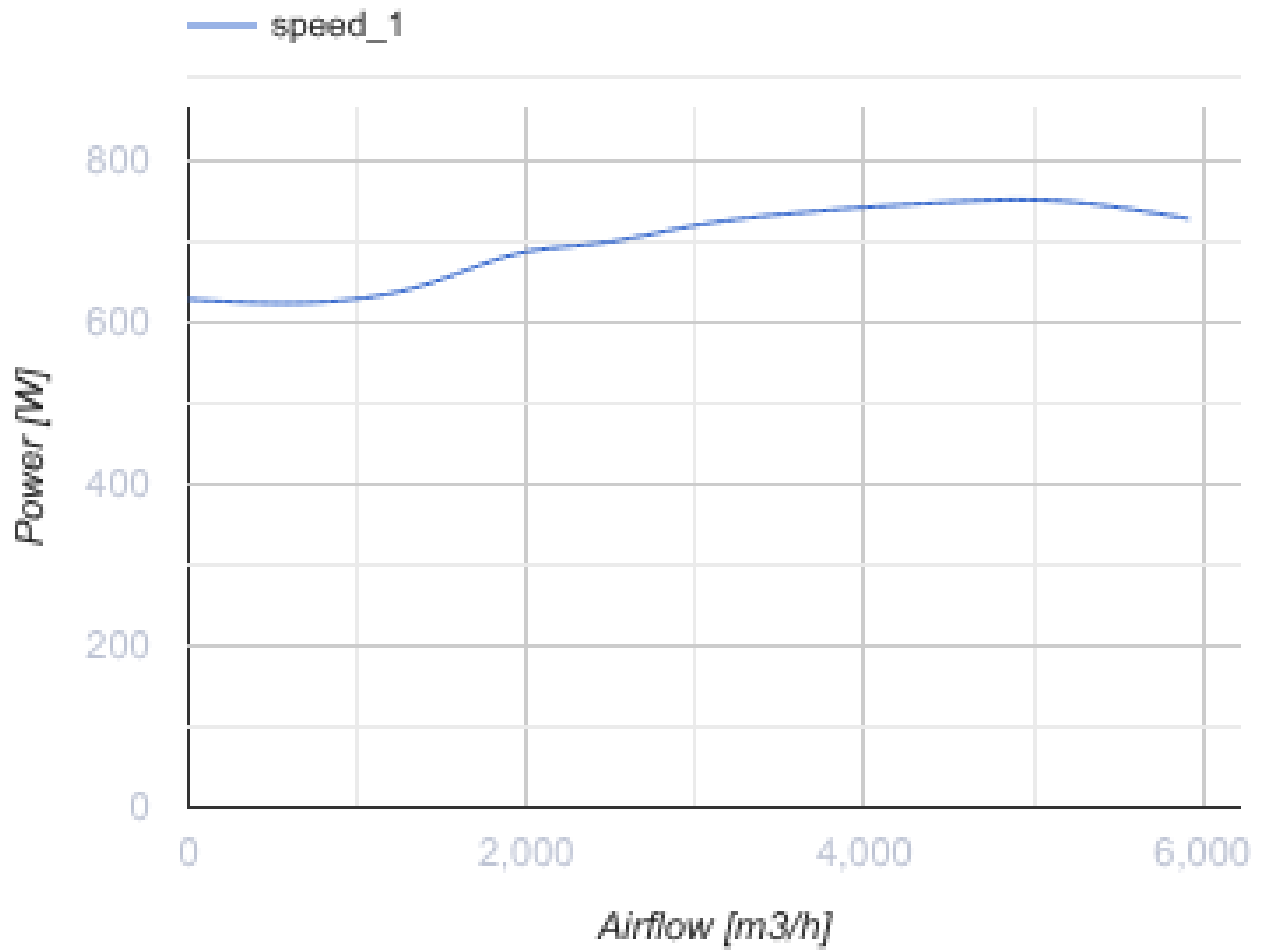


Radial-Rohrventilatoren mit rückwärts gekrümmten Schaufeln im schallgedämmten Gehäuse mit EC-Motoren

- Schalldruckpegel LpA bei 3 m: 62
- In schallgedämmtem Gehäuse
- Motortyp: EC
- Laufradtyp: Radiallaufrad mit rückwärts gekrümmten Schaufeln
- Gehäusematerial: Aluzink

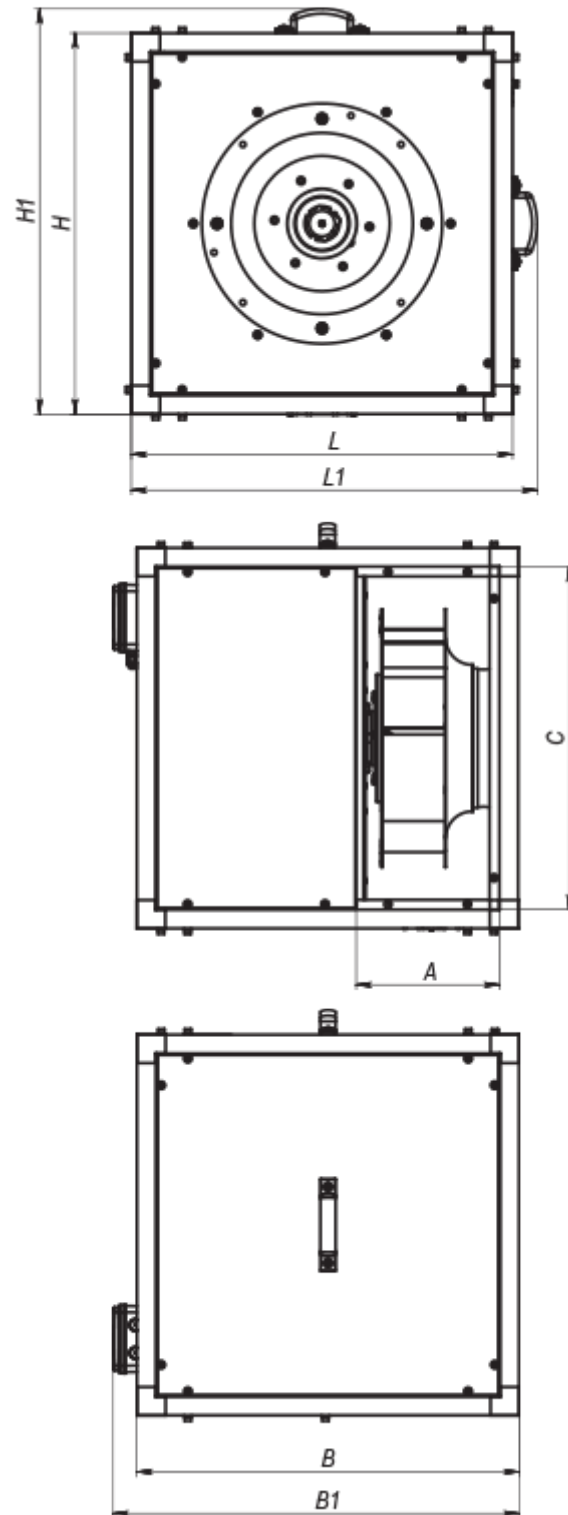
	Maßeinheit	VSK 450 E EC
Phasen	-	1
Minimale Versorgungsspannung	V	230
Maximale Versorgungsspannung	V	230
Netzfrequenz	Hz	50/60
Nennleistung	W	1100
Stromaufnahme	A	7.9
Maximaler Volumenstrom bei 50 Hz	m <sup>3</sup> /h	7200
Drehzahl bei 50 Hz	-	1500
Schalldruckpegel LpA bei 3 m	dB(A)	62
Gewicht	kg	69.5
Maximale Fördermitteltemperatur	°C	120
Minimale Fördermitteltemperatur	°C	-25
Max. Fördermitteltemperatur	-	120 °C STÄNDIG
Schutzart	-	IPX4
Material des Laufrads	-	Stahl





### Abmessungen

<b>L</b>	<b>L1</b>	<b>H</b>	<b>H1</b>	<b>B</b>	<b>B1</b>	<b>A</b>	<b>C</b>
700	738	700	738	700	738	282	640



## Zubehör

### Drehzahlregler

Produktname	Foto	Beschreibung
-------------	------	--------------

[R-1/010](#)



EC-motor Drehzahlregler