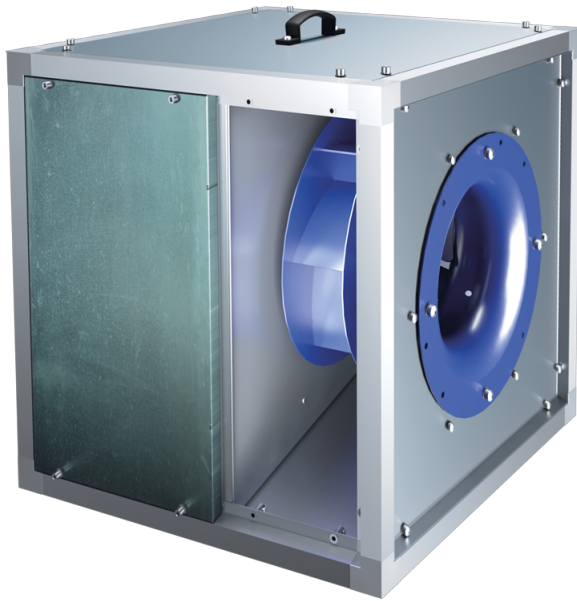


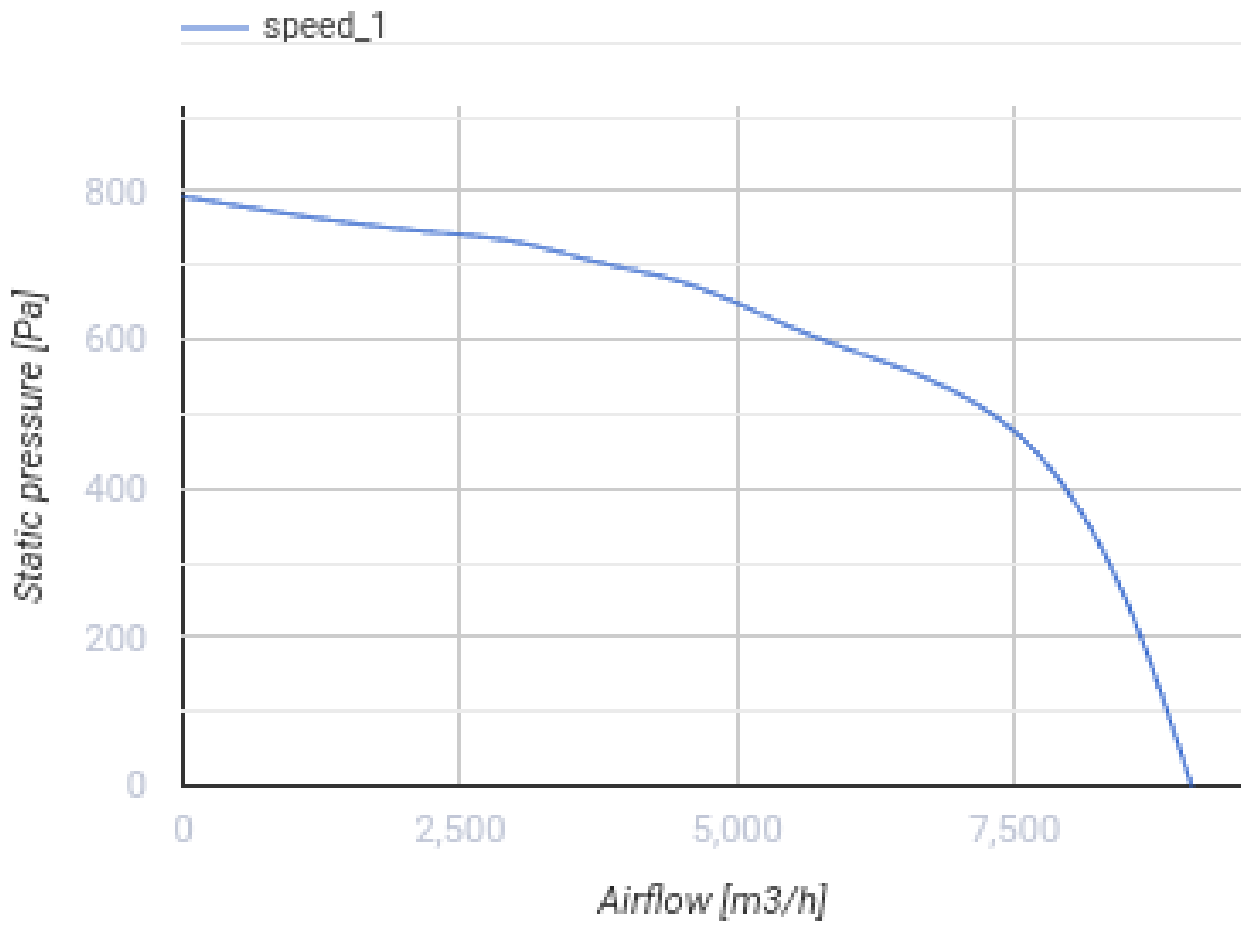
VSK 500 4D

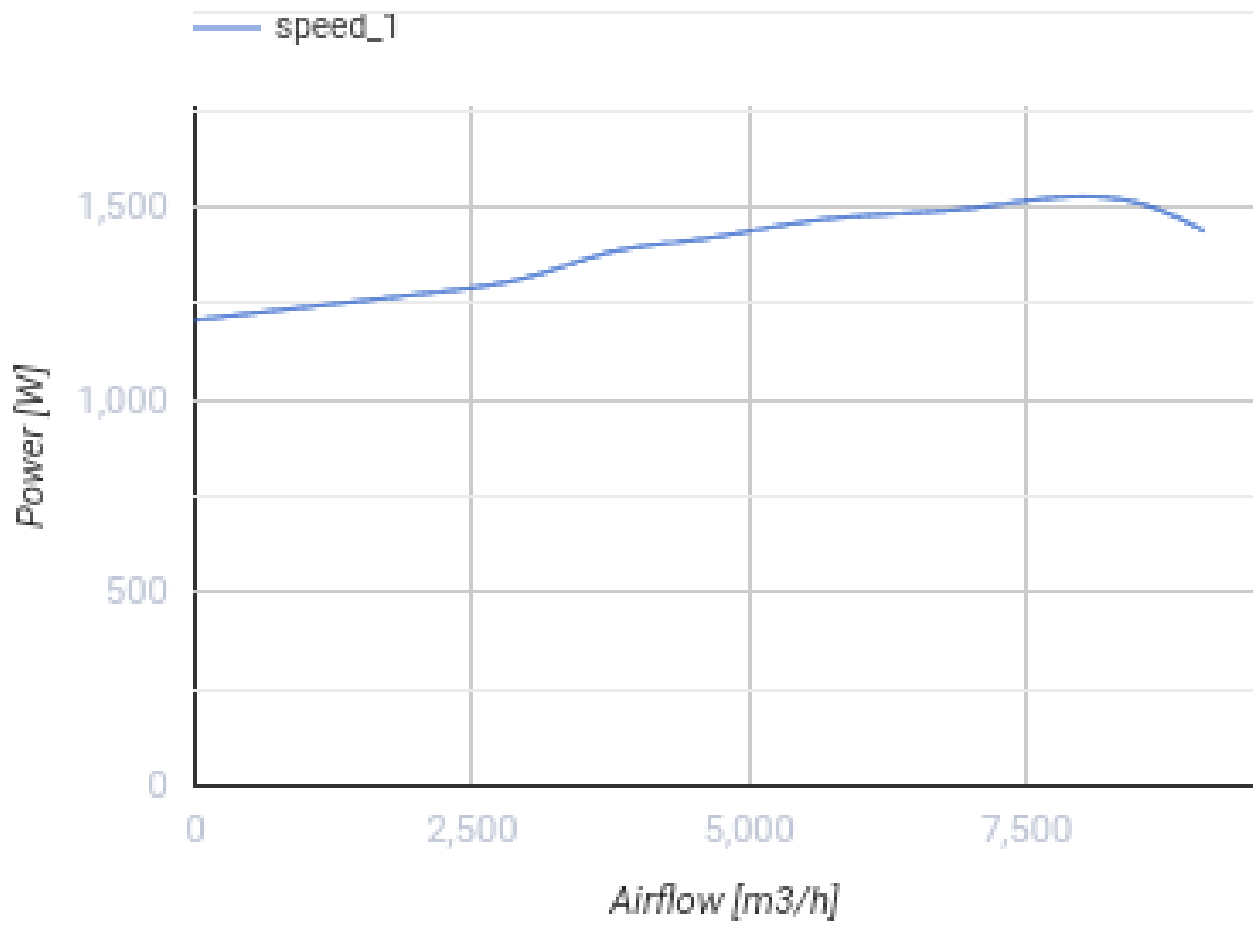


Radial-Küchenventilatoren im schalldämmten Gehäuse

- Max. Förderleistung: 9100
- Schalldruckpegel LpA @ 3 m: 60
- Schalldämmung
- Motortyp: AC
- Laufradtyp: Centrifugal impeller with backward curved blades
- Gehäusematerial: Aluzinc
- In jeder Position

	Maßeinheit	VSK 500 4D
Luftkanalgröße	mm	500
Speed	-	1
Phasen	-	3
Versorgungsspannung min	V	400
Versorgungsspannung max	V	400
Frequenz der Netzversorgung	Hz	50
Leistung	W	1500
Stromaufnahme	A	3.4
Max. Förderleistung	m ³ /h	9100
Drehzahl	-	1450
Schalldruckpegel LpA @ 3 m	dB(A)	60
Gewicht	kg	101.8
Fördermitteltemperatur max	°C	120
Fördermitteltemperatur min	°C	-25
Schutzart	-	IPX4





Abmessungen

L	L1	H	H1	B	B1	A	C
820	858	820	858	820	858	321	760

