

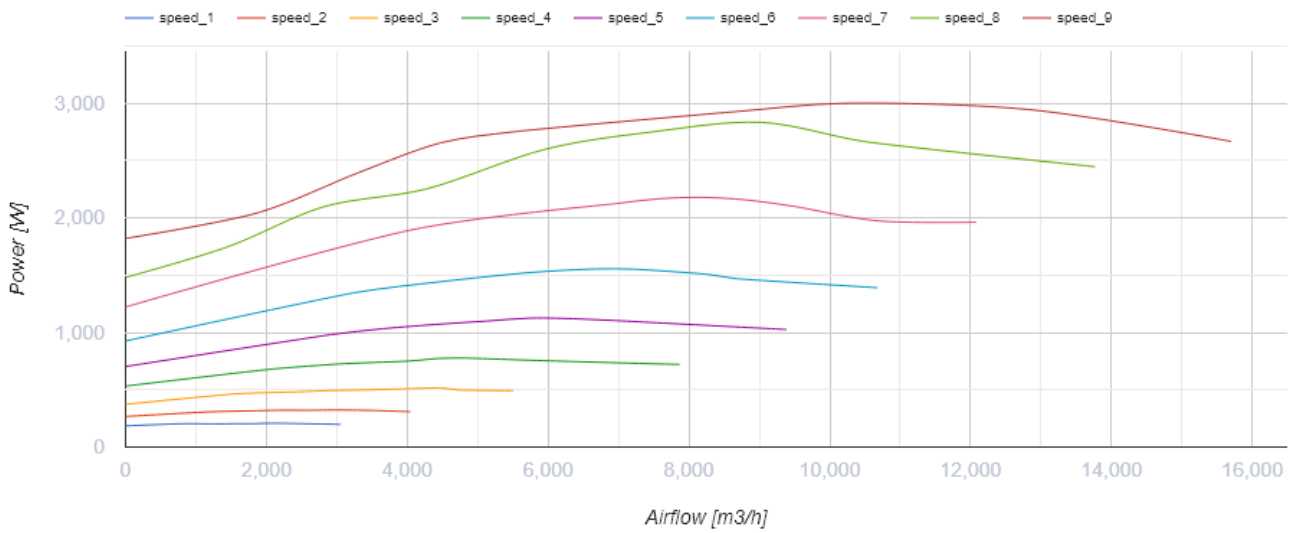
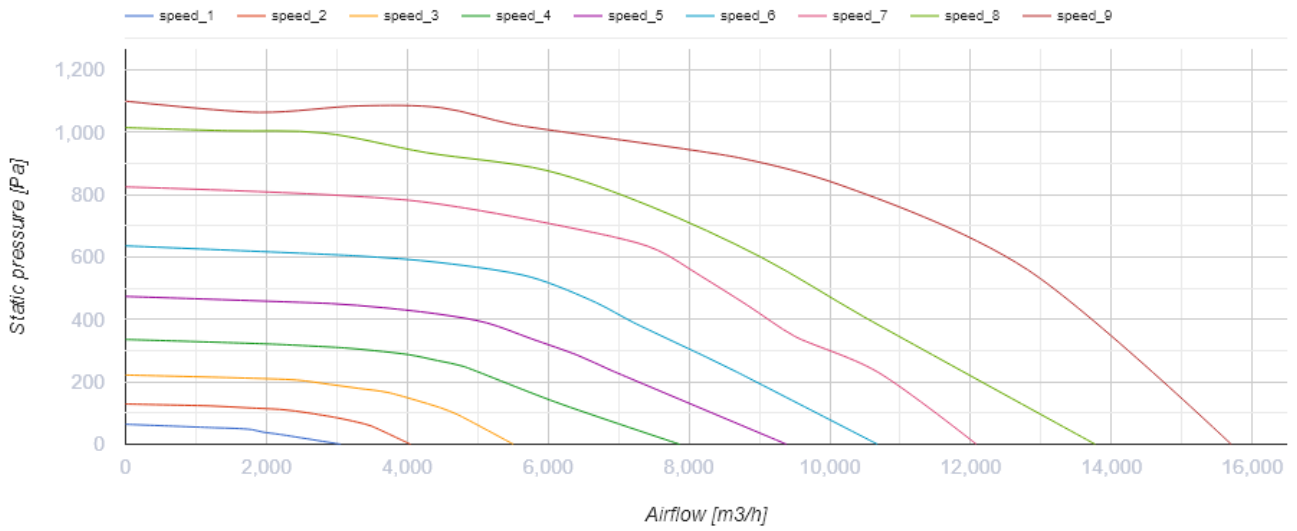
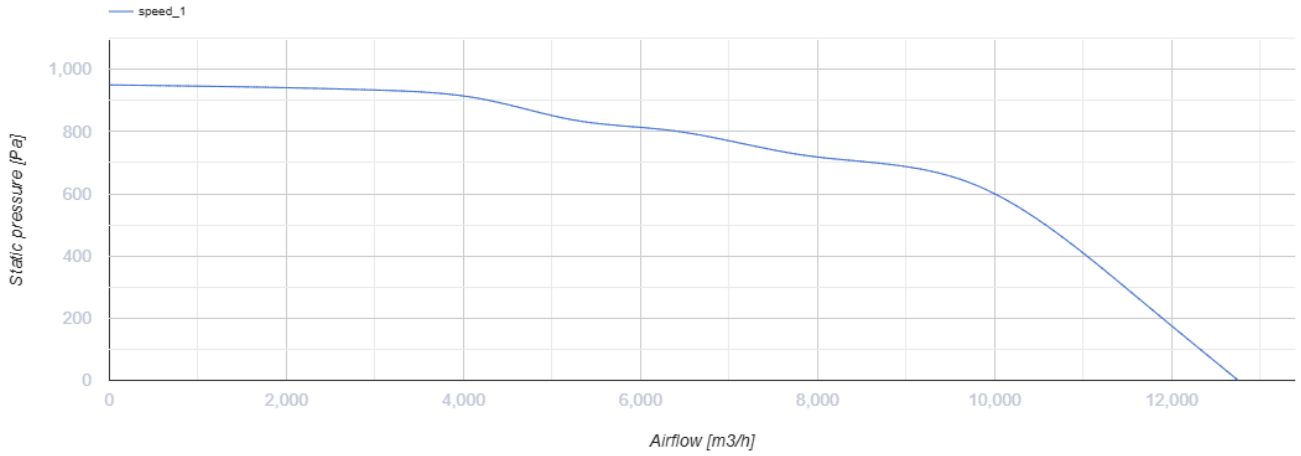
# VSK 560 D EC

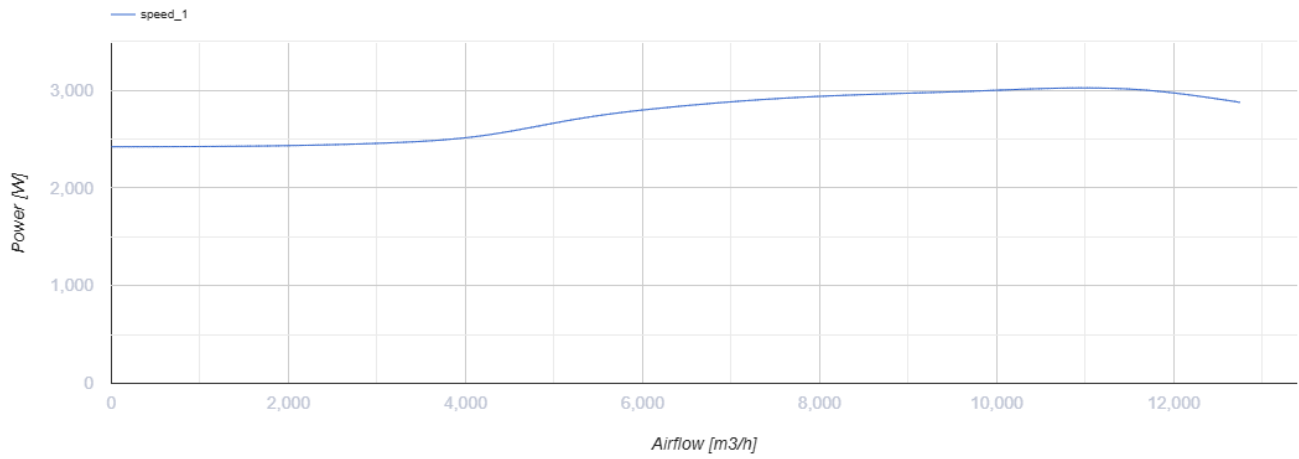


Küchen-Rohrventilatoren in schallgedämmten Gehäusen mit einer Betriebstemperatur von 120 °C mit EC-Motoren

- Max. Förderleistung: 15700
- Schalldruckpegel LpA @ 3 m: 64
- Feuerwiderstandsklasse: 120°C within 60 min
- Schalldämmung
- Motortyp: EC
- Laufradtyp: Centrifugal impeller with backward curved blades
- Gehäusematerial: Aluzinc
- In jeder Position

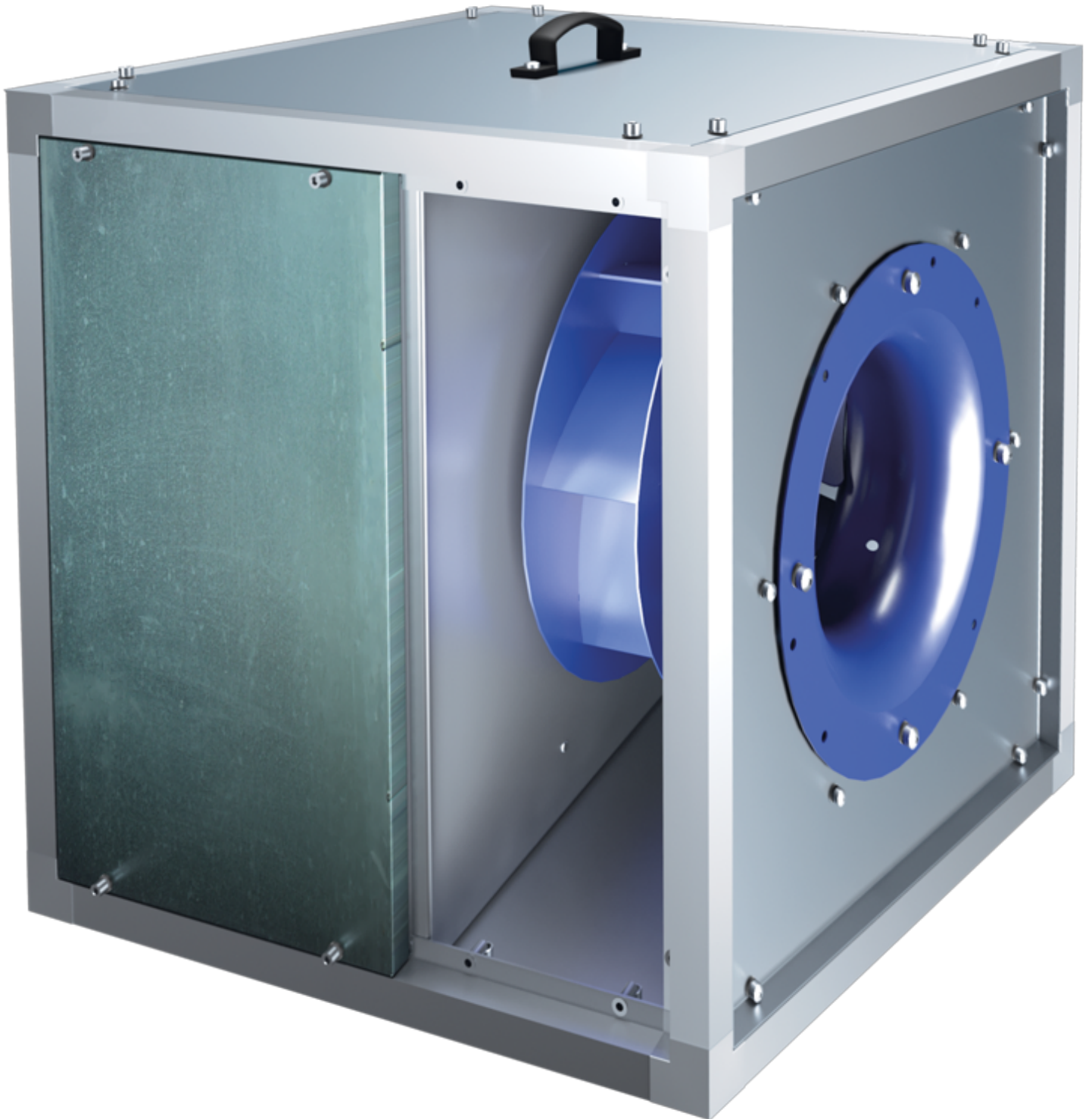
	Maßeinheit	VSK 560 D EC
Luftkanalgröße	mm	560
Speed	-	1
Phasen	-	3
Versorgungsspannung min	V	400
Versorgungsspannung max	V	400
Frequenz der Netzversorgung	Hz	50/60
Leistung	W	3000
Stromaufnahme	A	6.4
Max. Förderleistung	m <sup>3</sup> /h	15700
Drehzahl	-	1500
Schalldruckpegel LpA @ 3 m	dB(A)	64
Gewicht	kg	113
Fördermitteltemperatur max	°C	120
Fördermitteltemperatur min	°C	-25
Schutzart	-	IPX4





## Abmessungen

<b>L</b>	<b>L1</b>	<b>H</b>	<b>H1</b>	<b>B</b>	<b>B1</b>	<b>A</b>	<b>C</b>
900	938	900	938	900	938	365	840



## Zubehör

### Drehzahlregler

Produktname	Foto	Beschreibung
-------------	------	--------------

[R-1/010](#)



EC-motor Drehzahlregler