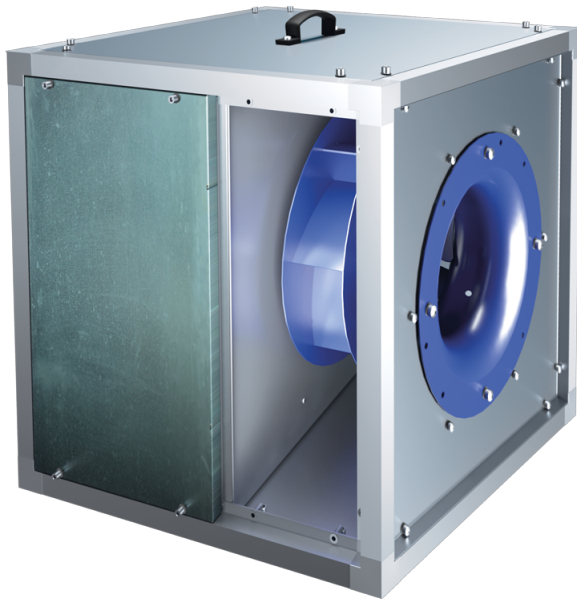


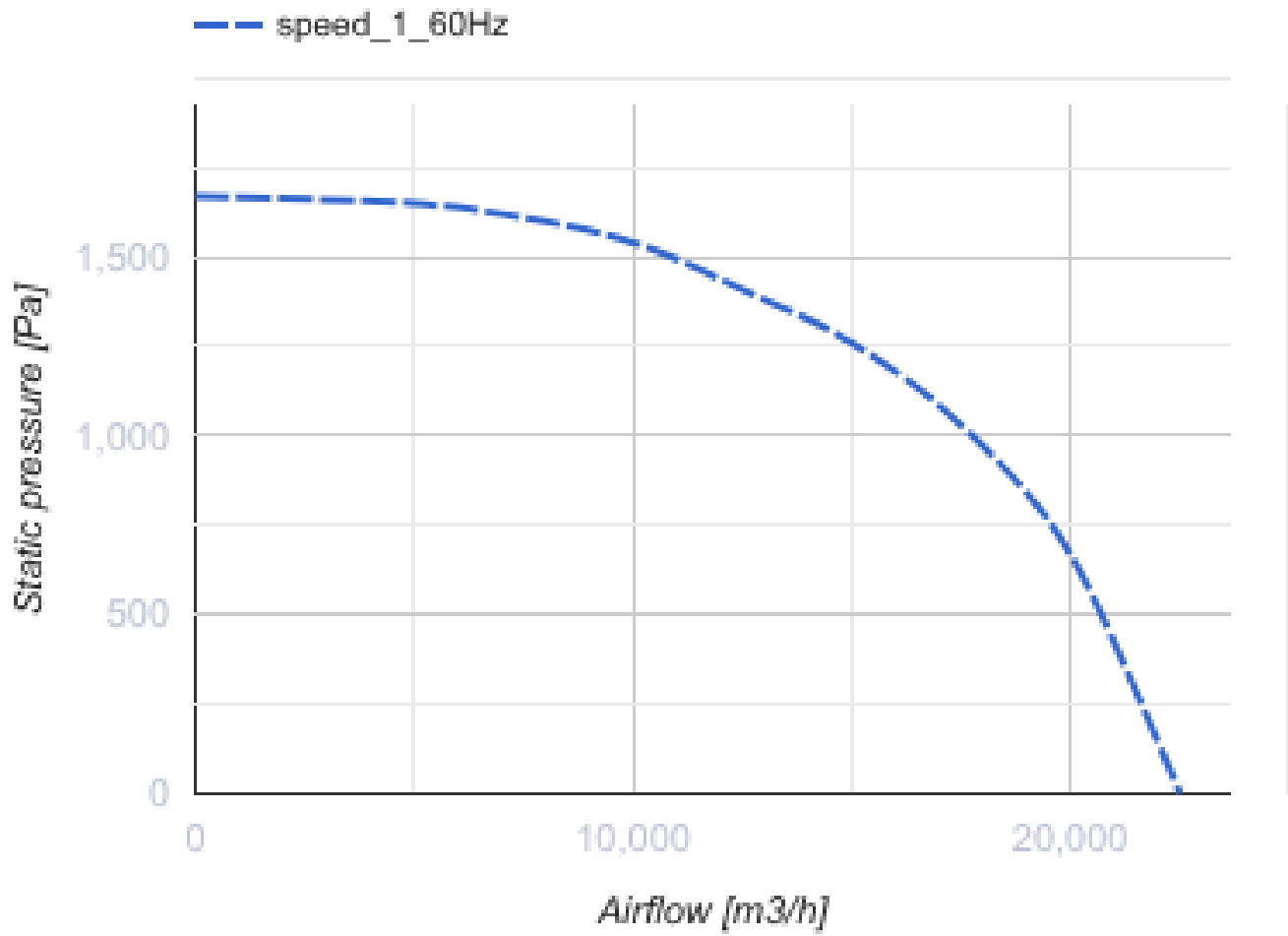
VSK 630 4D (400/60)



Küchen-Rohrventilatoren im Schallschutzgehäuse mit einer Betriebstemperatur von 120 °C

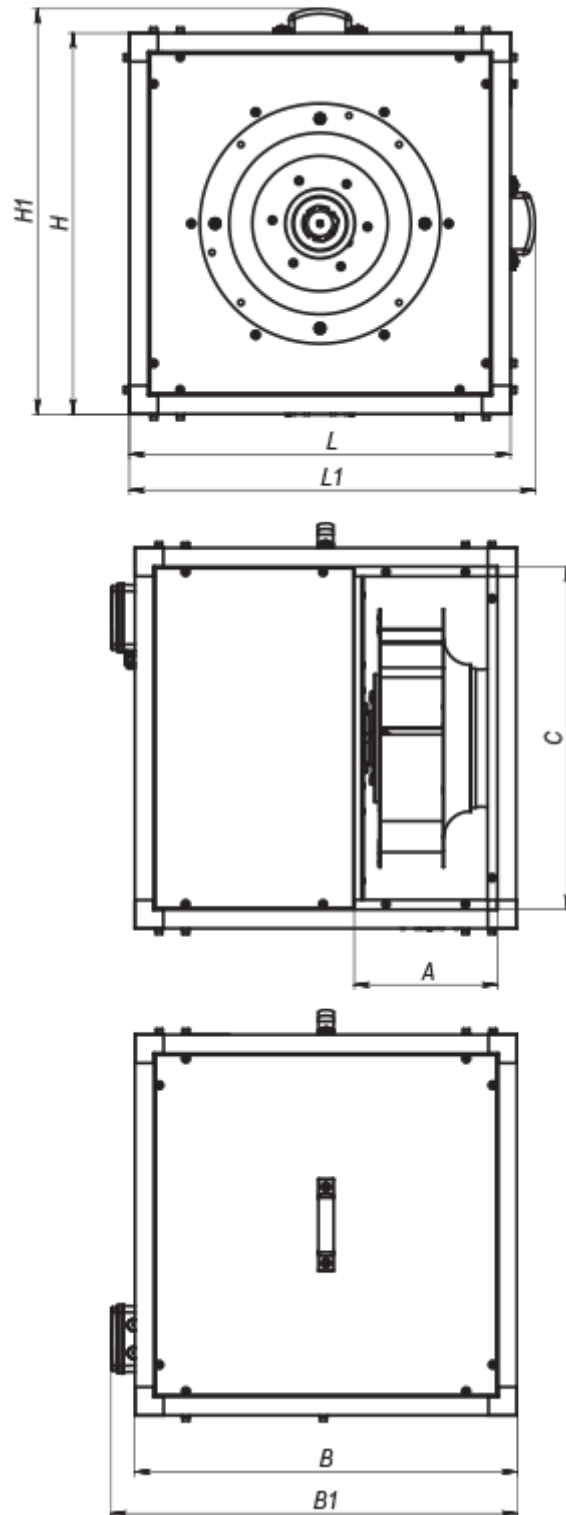
- In schallgedämmtem Gehäuse
- Laufradtyp: Radiallaufrad mit rückwärts gekrümmten Schaufeln
- Gehäusematerial: Aluzink
- In beliebiger Position

	Maßeinheit	VSK 630 4D (400/60)
Phasen	-	3
Minimale Versorgungsspannung	V	400
Maximale Versorgungsspannung	V	400
Netzfrequenz	Hz	60
Gewicht	kg	173.8
Maximale Fördermitteltemperatur	°C	120
Minimale Fördermitteltemperatur	°C	-25
Max. Fördermitteltemperatur	-	120 °C STÄNDIG
Schutzart	-	IPX4
Material des Laufrads	-	Stahl




Abmessungen

L	L1	H	H1	B	B1	A	C
1000	1038	1000	1038	1000	1038	409	940



Zubehör

Drehzahlregler

Produktname	Foto	Beschreibung
RSA5E-2-M		Dank der Drehzahlregelung kann nicht nur ein optimaler Lüftungsbetrieb für Wohlfühlklima in Räumlichkeiten mit variabler Personenzahl eingestellt, sondern auch der Stromverbrauch für Belüftungszwecke wesentlich reduziert werden

RSA5E-3-M		Dank der Drehzahlregelung kann nicht nur ein optimaler Lüftungsbetrieb für Wohlfühlklima in Räumlichkeiten mit variabler Personenzahl eingestellt, sondern auch der Stromverbrauch für Belüftungszwecke wesentlich reduziert werden
RSA5E-4-M		Dank der Drehzahlregelung kann nicht nur ein optimaler Lüftungsbetrieb für Wohlfühlklima in Räumlichkeiten mit variabler Personenzahl eingestellt, sondern auch der Stromverbrauch für Belüftungszwecke wesentlich reduziert werden
RSA5E-10-M		Dank der Drehzahlregelung kann nicht nur ein optimaler Lüftungsbetrieb für Wohlfühlklima in Räumlichkeiten mit variabler Personenzahl eingestellt, sondern auch der Stromverbrauch für Belüftungszwecke wesentlich reduziert werden
RSA5E-13-M		Dank der Drehzahlregelung kann nicht nur ein optimaler Lüftungsbetrieb für Wohlfühlklima in Räumlichkeiten mit variabler Personenzahl eingestellt, sondern auch der Stromverbrauch für Belüftungszwecke wesentlich reduziert werden
RSA5E-3,5-T		Drehzahlregelung von Einphasen-Ventilatoren durch eine stufenweise Drehzahlregelung der Elektromotoren
RSA5E-5,0-T		Drehzahlregelung von Einphasen-Ventilatoren durch eine stufenweise Drehzahlregelung der Elektromotoren
RSA5E-7,5-T		Drehzahlregelung von Einphasen-Ventilatoren durch eine stufenweise Drehzahlregelung der Elektromotoren
RSA5D-1,5-M		Dreiphasen-Drehzahlregler
RSA5D-6,0-M		Dreiphasen-Drehzahlregler
RSA5D-8,0-M		Dreiphasen-Drehzahlregler
RSA5D-11,0-M		Dreiphasen-Drehzahlregler