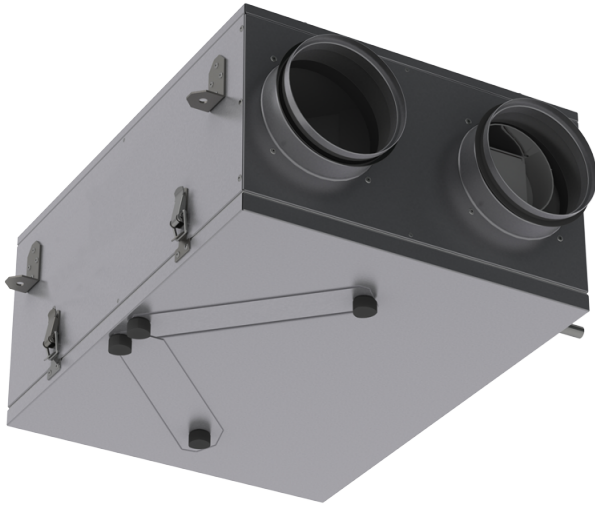


# VUE 100 P mini



Lüftungsanlagen im kompakten schall- und wärmeisolierten Gehäuse

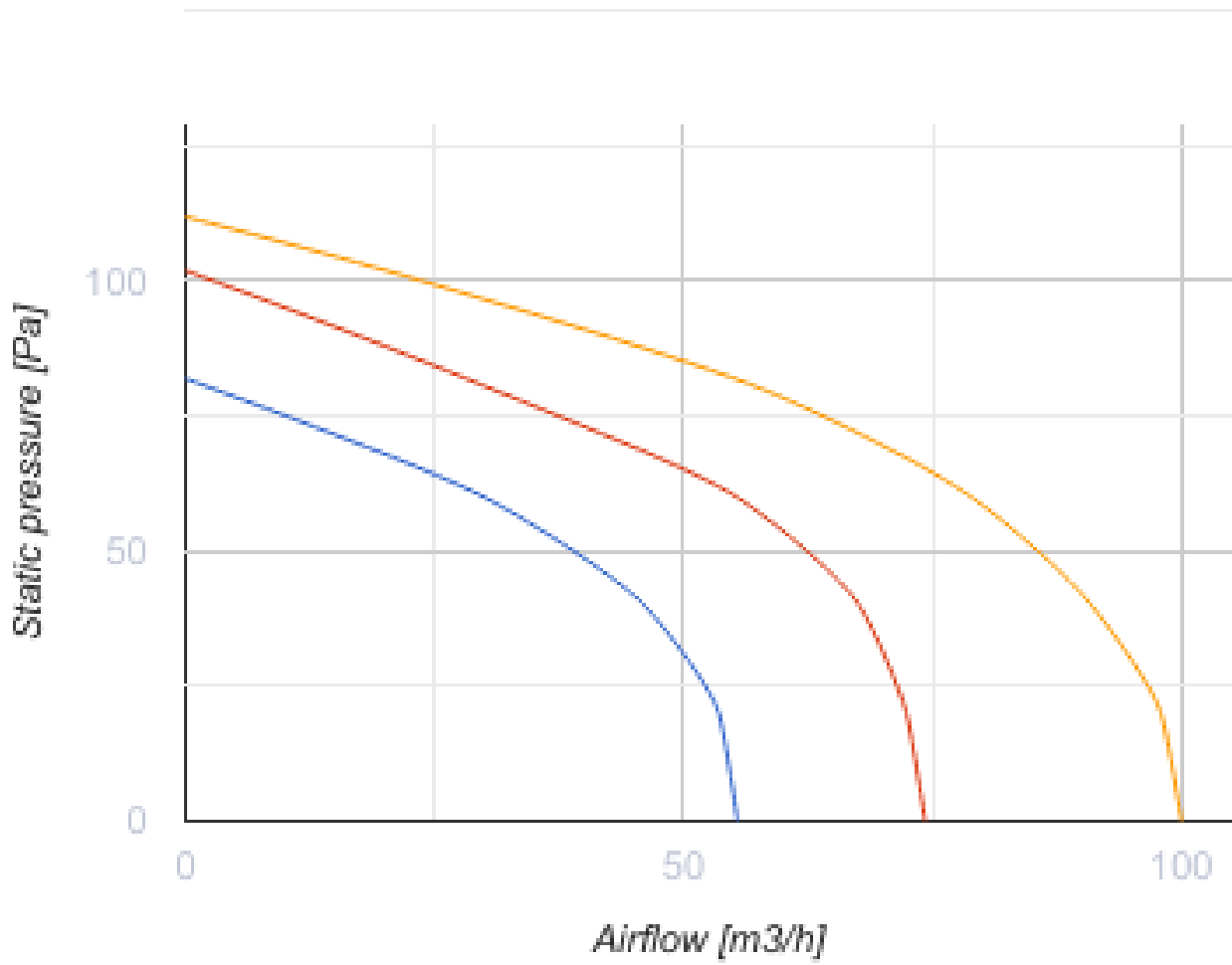
- Max. Förderleistung: 100
- Schalldruckpegel LpA @ 3 m: 41
- Wärmetauschertyp: Cross flow
- Abluftfilter: G4
- Zuluftfilter: G4
- Schalldämmung
- Motortyp: AC
- Enthalpietauscher
- Steuerung: Fernbedienung
- Gehäusematerial: Verzinkter Stahl

	Maßeinheit	VUE 100 P mini		
Luftkanalgröße	mm	125		
Speed	-	3		
Versorgungsspannung min	V	230		
Versorgungsspannung max	V	230		
Frequenz der Netzversorgung	Hz	50		
Leistung	W	56		
Stromaufnahme	A	0.34		
Max. Förderleistung	m <sup>3</sup> /h	55	74	100
Schalldruckpegel LpA @ 3 m	dB(A)	24	32	41
Effizienz der Wärmerückgewinnung, max	%	72		
Wärmetauschertyp	-	Cross flow		
Wärmetauschermaterial	-	Enthalpy		
Gewicht	kg	10		
Abluftfilter	-	G4		
Zuluftfilter	-	G4		
Fördermitteltemperatur max	°C	40		
Fördermitteltemperatur min	°C	-25		
Ambientlufttemperatur, min	°C	1		
Ambientlufttemperatur, max	°C	40		
Umgebungsluftfeuchtigkeit, max	%	60		
Schutzart	-	IP22		

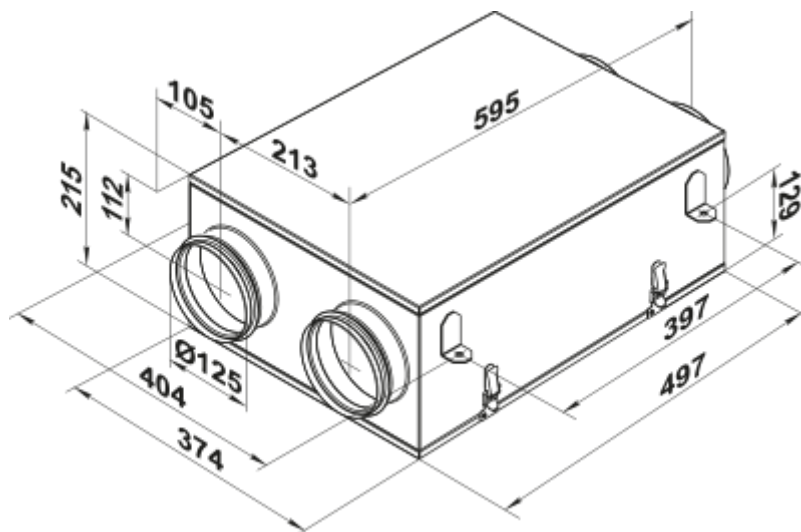
Motorschutzart

-

IP44



**Abmessungen**


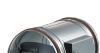


## Zubehör


### Für runde Kanäle

Produktname	Foto	Beschreibung
<a href="#">SR 125/600</a>		Dämpfung der Geräuschen, die während des Betriebes der Lüftungsgeräte entstehen und sich in den Lüftungsrohre der Lüftungssysteme verbreiten
<a href="#">SR 125/900</a>		Dämpfung der Geräuschen, die während des Betriebes der Lüftungsgeräte entstehen und sich in den Lüftungsrohre der Lüftungssysteme verbreiten
<a href="#">SR 125/1200</a>		Dämpfung der Geräuschen, die während des Betriebes der Lüftungsgeräte entstehen und sich in den Lüftungsrohre der Lüftungssysteme verbreiten
<a href="#">SRF 125/600</a>		Dämpfung der Geräuschen, die während des Betriebes der Lüftungsgeräte entstehen und sich in den Lüftungsrohre der Lüftungssysteme verbreiten
<a href="#">SRF 125/900</a>		Dämpfung der Geräuschen, die während des Betriebes der Lüftungsgeräte entstehen und sich in den Lüftungsrohre der Lüftungssysteme verbreiten
<a href="#">SRF 125/2000</a>		Dämpfung der Geräuschen, die während des Betriebes der Lüftungsgeräte entstehen und sich in den Lüftungsrohre der Lüftungssysteme verbreiten

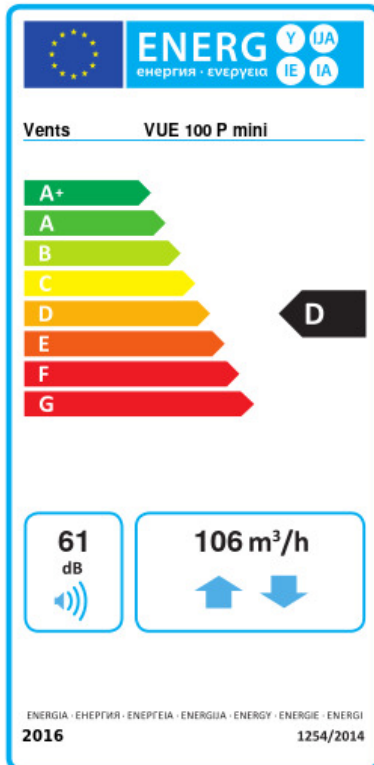
### Für runde Kanäle

Produktname	Foto	Beschreibung
<a href="#">KOM 125</a>		Die Rückschlagklappe mit federbelasteten Platten ist zur Absperrung des Lüftungsrohres und zur Verhinderung von Luftrückstrom bei abgeschaltetem Lüftungssystem bestimmt
<a href="#">KR 125</a>		Der Luftschieber ist zur Regelung des Luftdurchsatzes in den runden Luftkanälen bestimmt

### Sonstiges Zubehör

Produktname	Foto	Beschreibung
SF 200x190x18 G4		Panel filter G4

## Ecodesign



Warenzeichen	Vents					
Modell	VUE 100 P mini					
Specific energy consumption (SEC) (kWh/(m²/a))	Kalt		Durchschnittlich		Warm	
	-55.3	A+	-23	D	-1.8	F
Typ des Lüftungsgeräts	Bidirectional					
Antriebsart	Multi-speed					
Art des Wärmerückgewinnungssystems	Recuperative					
Temperaturänderungsgrad der Wärmerückgewinnung (%)	70					
Max. Luftvolumenstrom (m³/h)	106					
Elektrische Eingangsleistung (W)	56					
Bezugs-Luftvolumenstrom (m³/s)	0.021					
Reference pressure difference (Pa)	50					
Specific power input (SPI) (W/(m³/h))	0.512					
Control typology	Manual control					
Maximum internal leakage rates (%)	2.7					
Maximum external leakage rates (%)	2.7					
Angabe des Typs	RVU BVU					
Sound power level (dB(A))	61					
The annual electricity consumption (AEC) (kWh/a)	Kalt		Durchschnittlich		Warm	
	1224		687		642	
The annual heating saved (AHS) (kWh/a)	Kalt		Durchschnittlich		Warm	
	7717		3945		1784	