



Series **NKV (round)**



Die Warmwasser-Heizregister sind geeignet zur Heizung der Zuluft in runden Lüftungssystemen. Die Heizregister werden auch als Luftvorwärmer in den Zuluft- sowie den Zu- und Abluftanlagen eingesetzt

- Gehäusematerial: Galvanized steel

Lineup	
	NKV 100-2
	NKV 100-4
	NKV 125-2
	NKV 125-4
	NKV 150-2
	NKV 150-4
	NKV 160-2



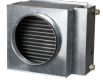
NKV 160-4



NKV 200-2



NKV 200-4



NKV 250-2



NKV 250-4



NKV 315-2



NKV 315-4