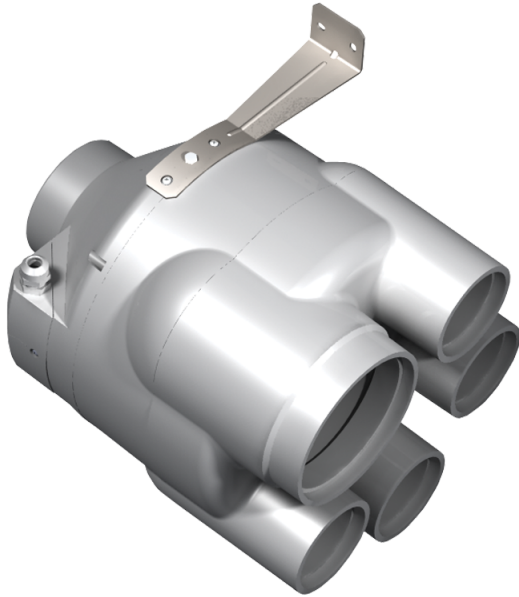



Series **VK VMS**



Zentraler Radial-Abluftventilator im Kunststoffgehäuse

- Motortyp: AC
- Laufradtyp: Centrifugal backward curved blades
- Gehäusematerial: Kunststoff

Lineup	Luftkanalgröße, mm	Leistung, W	Max. Förderleistung, m ³ /h
 VK VMS 125	125	79	355