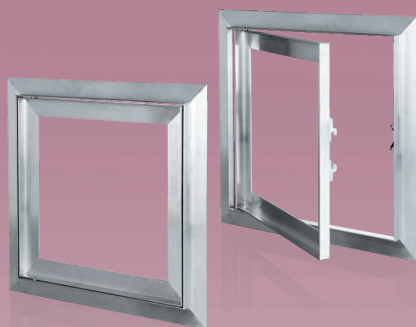
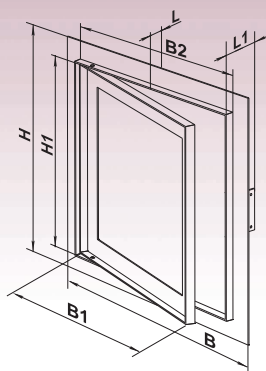


## Серия ДГ



Ревизионные дверцы для монтажа в конструкции из гипсокартона



Специальный замок обеспечивает надёжную фиксацию

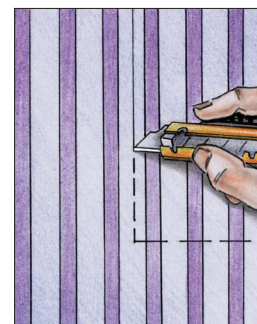
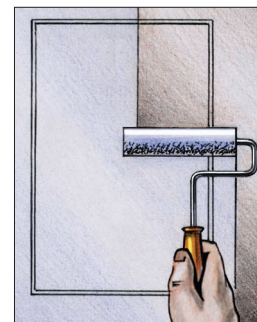
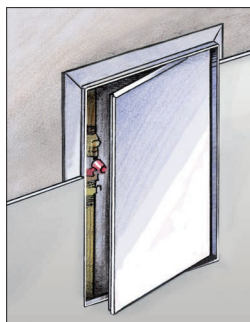
### ■ Применение

- Предназначены для установки в стене или потолке в конструкциях из гипсокартона толщиной 12,5 и 15 мм.
- Обеспечивают быстрый доступ к скрытым узлам и коммуникациям.
- Возможность использования во влажных помещениях.
- Защищено патентами в разных странах.

### ■ Конструкция

- Основная рама конструкции и рама панели изготовлены из алюминиевого профиля.
- Специальный замок обеспечивает надёжную фиксацию, для дверец больших размеров предусмотрено два замка.

### ■ Примеры монтажа



- Левостороннее или правостороннее открывание.
- Открываются и закрываются легким нажатием.
- Широкий выбор размеров.
- Возможность изготовления размеров по специальным требованиям.

### ■ Монтажные особенности

- Дверцы крепятся к алюминиевому профилю с помощью саморезов и зашиваются с фронтальной стороны гипсокартоном.
- Возможность универсального монтажа для левостороннего или правостороннего открывания.
- Простой уход.

### ■ Габаритные размеры

Модель	Размеры, мм					Кол-во замков
	H/B	H1/B1	B2	L	L1	
ДГ 200x200	260	196	204	15	55	1
ДГ 300x300	360	296	304	15	55	1
ДГ 400x400	460	396	404	15	55	2
ДГ 500x500	560	496	504	15	55	2
ДГ 600x600	660	596	604	15	55	2