

## Серия iFan iFan Move



**21 дБА**   **3,8 Вт**   **133 м³/ч**

Интеллектуальный осевой вентилятор для вытяжной вентиляции с производительностью до 133 м³/ч

### ■ Применение

- Инновационный вытяжной вентилятор в стильном дизайне для создания нового уровня комфорта в санузлах, душевых, кухнях и других бытовых помещениях.
- Интеллектуальные интегрированные функции управления позволяют установить персональные настройки для создания максимально комфортного микроклимата.

### ■ Конструкция

- Уникальная конструкция двигателя и аэродинамическая форма крыльчатки обеспечивают минимальный уровень шума – всего 21 дБА, сохраняя при этом высокую производительность вентилятора.



- 3D дизайн лицевой панели и богатая цветовая гамма сменных декоративных панелей придают изюминку самому изысканному интерьеру.
- Благодаря сменным патрубкам вентилятор можно монтировать с воздуховодами Ø 100 или 125 мм.



- Двигатель с крыльчаткой легко вынимается из корпуса без специальных инструментов для удобного обслуживания.



- Корпус вентилятора сверхтонкий – толщина без патрубка составляет всего 29 мм.
- Вентилятор оснащен встроенным ползунковым переключателем сетевого напряжения ВКЛ/ВЫКЛ для быстрого отключения при обслуживании.

### ■ Электродвигатель

- Надежный двигатель на шарикоподшипниках с минимальным энергопотреблением до 3,8 Вт.
- Подшипники не требуют технического обслуживания и содержат достаточное количество смазки для всего срока работы двигателя.
- Питание вентилятора осуществляется через встроенный импульсный блок с широким диапазоном питающего напряжения 100-240 В при 50-60 Гц, поэтому вентилятор может применяться в разных странах и стабильно работает в энергосетях с „размытым“ стандартом качества электроэнергии.
- Двигатель установлен на резиновой виброгасящей вставке для поглощения вибраций и обеспечения бесшумной работы вентилятора.
- Двигатель оборудован защитой от перегрева.

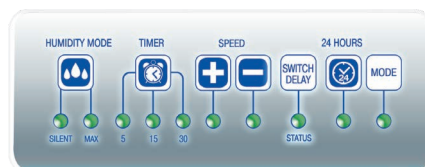
### ■ Модификации

**iFan** Базовая модель с интеллектуальным контролем влажности.

**iFan MOVE** Модель с интеллектуальным контролем влажности и дополнительным управлением по датчику движения.

### ■ Интеллектуальные функции

- Для управления интеллектуальными функциями вентилятор оснащен многофункциональной панелью управления.



### HUMIDITY MODE / Настройки контроля влажности

- Вентилятор оборудован интеллектуальным датчиком влажности с 3-мя режимами работы:

**SLEEP** – вентилятор ожидает сигнал от датчика влажности или внешнего выключателя.

**SILENT** – оптимальный режим удаления влажности, который обеспечивает достаточную производительность вентилятора (до 83 м³/ч) в сочетании с бесшумной работой.

**MAX** – режим удаления излишней влажности, при котором скорость вращения крыльчатки обеспечивает максимальную производительность вентилятора (до 133 м³/ч).



### TIMER / Управление временем /удаления влажности / задержки включения / выключения вентилятора

- Вентилятор оборудован 3-мя таймерами:

**Таймер удаления влажности** – установка времени работы вентилятора для окончательного удаления влажности после ее стабилизации (30, 45, 60 минут).

**Таймер задержки выключения** – при срабатывании датчика движения или внешнего выключателя вентилятор работает 5, 15 или 30 минут, а затем возвращается в предыдущий режим работы.

**Таймер задержки включения** – если Вы часто и кратковременно посещаете ванную комнату, то во избежание лишнего включения вентилятора Вы можете настроить задержку его включения. При увеличении влажности, сигнале от внешнего выключателя или датчика движения вентилятор ускорится не сразу, а через некоторое время (0, 2 или 5 минут).



### SPEED / Настройка скорости работы вентилятора

- В вентиляторе реализована функция плавной регулировки производительности в диапазоне 10 скоростей:

– для режима **SILENT**: от 40/33 до 83/72 м³/ч (Ø125/100 мм);

– для режима **MAX**: от 83/72 до 133/106 м³/ч (Ø125/100 мм).



### 24 HOURS / Постоянное проветривание

- Режим работы вентилятора на небольшой скорости, обеспечивающий минимальный воздухообмен в помещении 40/33 м³/ч (Ø 125/100 мм). При изменении влажности вентилятор перейдет в режим MAX (по умолчанию) или SILENT. При получении сигнала от датчика движения или внешнего выключателя вентилятор перейдет в режим SILENT.



### Автоматическое интервальное проветривание

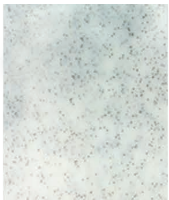
● Интегрированная функция автоматического включения проветривания помещения. Каждые 15 часов вентилятор включается на 2 часа для проветривания помещения с производительностью 83/72 м³/час (Ø125/100 мм).



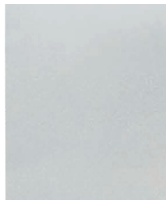
### MOVE / Датчик движения (для модели iFan Move)

● Автоматическое включение вентилятора в режим SILENT при поступлении сигнала с датчика движения. Зона действия датчика 1-4 м, угол обзора 100°.

### Цвета декоративных лицевых панелей\*



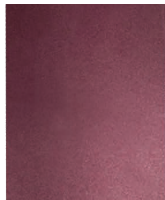
меланж



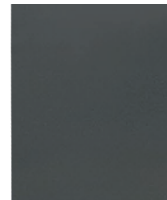
серебристый



рубиновая звезда



фиолетовый топаз



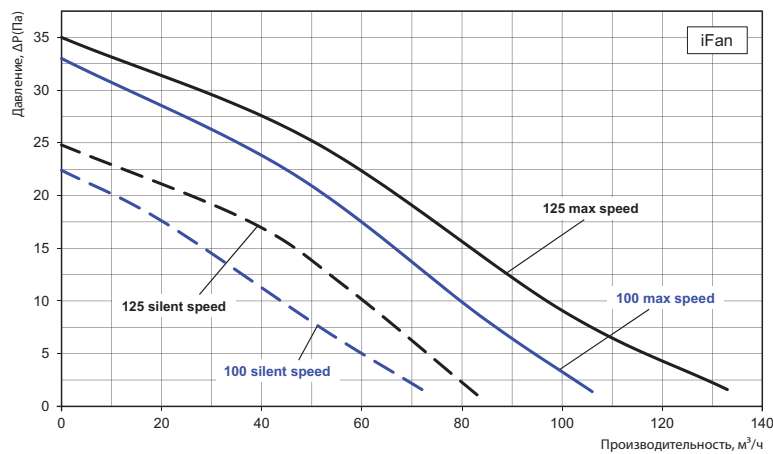
графит



черный сапфир

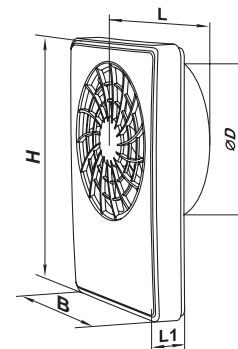
\* Декоративные панели приобретаются отдельно.

### Аэродинамические характеристики



### Габаритные размеры

Модель	Размеры, мм				
	Ø D	B	H	L	L1
iFan	100/125	152	206	57	29
iFan Move					



### Технические характеристики

Модель	Диаметр патрубка, мм	Режим	Максимальный расход воздуха, м³/ч	Уровень звукового давления, дБА*	Расход воздуха при заводских настройках, м³/ч	Диапазон регулирования, м³/ч
iFan iFan Move	100	24 HOURS	33	17	33	-
		SILENT	72	22	72	33...72
		MAX	106	31	82	72...106
	125	24 HOURS	40	17	40	-
		SILENT	83	21	83	40...83
		MAX	133	32	97	83...133

\*Уровень звукового давления измерен на расстоянии 3 метра от вентилятора, в свободном пространстве.

### Сертификаты

Вентиляторы соответствуют требованиям нормативных документов по безопасности и электромагнитной совместимости.