



Серия
iFan Wi-Fi
iFan Move Wi-Fi



Интеллектуальный осевой вентилятор со встроенным модулем Wi-Fi для вытяжной вентиляции производительностью до 133 м³/ч

17
дБА

1,6
Вт

133
м³/ч

■ Применение

- Инновационный вытяжной вентилятор в стильном дизайне для установки в санузлах, душевых, кухнях и других бытовых помещениях.
- Интеллектуальные интегрированные функции управления позволяют установить персональные настройки для создания максимально комфортного микроклимата.

■ Конструкция

- Уникальная конструкция двигателя и аэродинамическая форма крыльчатки обеспечивают минимальный уровень шума – всего 17 дБА, сохраняя при этом высокую производительность вентилятора.



- 3D-дизайн лицевой панели и богатая цветовая гамма сменных декоративных панелей придадут изюминку самому изысканному интерьеру.
- Благодаря сменным патрубкам вентилятор можно монтировать с воздуховодами Ø 100 или 125 мм.



- Для удобства обслуживания двигатель с крыльчаткой легко вынимаются из корпуса без специальных инструментов.



- Сверхтонкий корпус вентилятора – толщина без патрубка составляет всего 29 мм.
- Вентилятор оснащен встроенным ползунковым переключателем сетевого напряжения ВКЛ/ВЫКЛ для быстрого отключения при обслуживании.

■ Двигатель

- Надежный двигатель на шарикоподшипниках с минимальным энергопотреблением до 6 Вт.
- Подшипники не требуют технического обслуживания и содержат достаточное количество смазки для всего срока работы двигателя.
- Питание вентилятора осуществляется через встроенный импульсный блок с широким диапазоном питающего напряжения 100-240 В при 50-60 Гц, поэтому вентилятор может применяться в разных странах и стабильно работает в энергосетях с „размытым“ стандартом качества электроэнергии.
- Двигатель установлен на резиновой виброгасящей вставке для поглощения вибраций и обеспечения бесшумной работы вентилятора.
- Двигатель оборудован защитой от перегрева.

■ Модификации



Модель с функциями интеллектуального контроля влажности и автоматическим распределением тепла.



Модель с функциями интеллектуального контроля влажности, автоматическим распределением тепла и дополнительным управлением по датчику движения.

■ Режимы работы

Выбор режима работы для вентилятора iFan Wi-Fi осуществляется с помощью приложения для Android или iOS.



24 HOURS MODE / Постоянное проветривание

Режим работы вентилятора на небольшой скорости – **Silent**. При изменении влажности вентилятор перейдет на более высокую скорость – режим **MAX**. При получении сигнала от датчика движения или внешнего выключателя вентилятор перейдет в режим **Silent**.

Не беспокоить — функция доступна только при

активированном режиме **24 hours** и позволяет установить временной интервал, при котором вентилятор не будет реагировать на срабатывания датчиков или выключатель, при этом будет работать на минимальной скорости **Silent**.



TIMER / Таймеры задержки включения и выключения

Таймер задержки включения – позволяет отложить переход на повышенную скорость при срабатывании датчиков на 2 или 5 минут.

Таймер задержки выключения – продлевает работу вентилятора в режиме, вызванном срабатыванием датчиков или активацией режима **Boost** на 5, 15, 30 или 60 мин.



Автоматическое интервальное проветривание

Функция доступна только при деактивированном режиме **24 hours**. Данный режим позволяет производить проветривание помещения каждые 12 часов в течение 30 минут на установленной скорости.



Silent – режим работы вентилятора на скорости **Silent**. Скорость можно регулировать в диапазоне от 30 % до 100 % от максимальной производительности вентилятора.



Max (Boost Mode) – режим работы вентилятора на скорости **Max**. Скорость можно регулировать в диапазоне от 30 % до 100 % от максимальной производительности вентилятора.



HUMIDITY SENSOR / Настройки контроля влажности

Вентилятор оборудован интеллектуальным датчиком влажности со следующими режимами работы:

Ручной режим позволяет установить порог срабатывания датчика влажности в пределах от 40 % до 80 %, при превышении которого вентилятор включится или перейдет на более высокую скорость.

Автоматический – интеллектуальный контроль влажности. Данный режим предусматривает изменение порога влажности и выбора скорости вентилятора в автоматическом режиме. Вентилятор самостоятельно выбирает оптимальный порог влажности для помещения, в котором расположен. Выбор алгоритма работы вентилятора определяется путем анализа статистических данных уровня влажности в помещении.

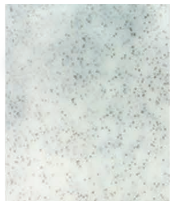
Автоматическая работа по датчику температуры. При превышении установленного температурного порога вентилятор перейдет на скорость **Max** и будет работать в данном режиме до тех пор, пока температура в помещении не опустится на 4 градуса ниже установленного порога, затем вентилятор перейдет в предыдущий режим.



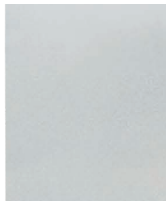
MOTION SENSOR / Датчик движения (для модели iFan Move Wi-Fi)

При срабатывании датчика движения запускается таймер задержки включения, затем вентилятор переходит на скорость **Silent**. Когда датчик прекратит регистрацию движения, и после отработки таймера задержки выключения, вентилятор переходит в режим ожидания.

Цвета декоративных лицевых панелей*



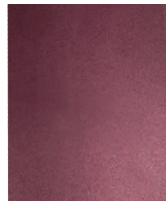
Меланж



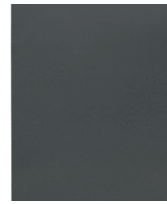
Сильвер



Рубиновая звезда



Фиолетовый топаз



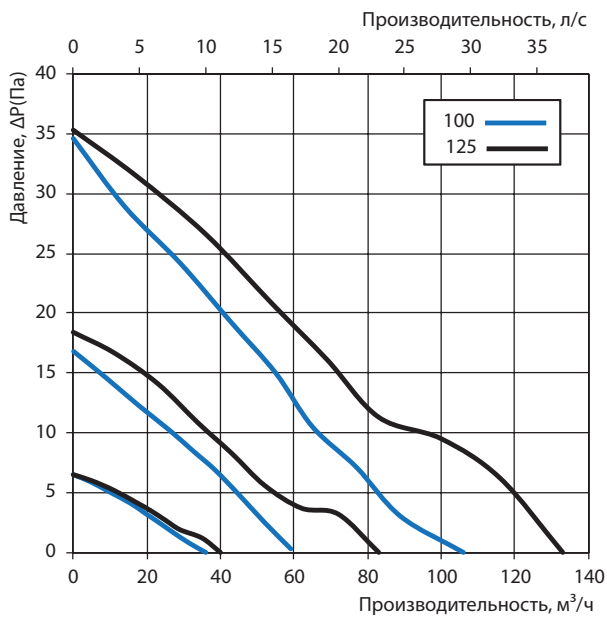
Графит



Черный сапфир

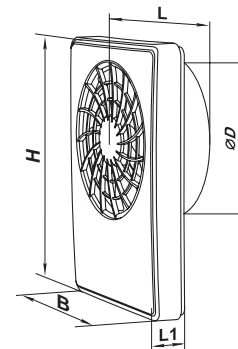
* Декоративные панели приобретаются отдельно.

Аэродинамические характеристики



Габаритные размеры

Модель	Размеры, мм				
	Ø D	B	H	L	L1
iFan Wi-Fi	100/125	152	206	57	29
iFan Move Wi-Fi					



Технические характеристики

Модель	iFan Wi-Fi iFan Move Wi-Fi					
	100			125		
Диаметр патрубка, мм	100			125		
Скорость	24 Hours	Silent	Max	24 Hours	Silent	Max
Частота, Гц	50/60					
Напряжение, В	100-240					
Потребляемая мощность, Вт	1,6	2,9	5,6	1,7	3	6
Ток, А	0,02	0,04	0,06	0,03	0,04	0,07
Частота вращения, мин ⁻¹	950	1650	2150	850	1350	2200
Максимальный расход воздуха, м³/ч	33	72	106	40	83	133
Максимальный расход воздуха, л/с	9	20	29	11	23	37
Диапазон расхода воздуха, м³/ч	-	33...106		-	40...133	
Диапазон расхода воздуха, л/с	-	9...29		-	11...37	
SFP, Вт/л/с	0,17	0,14	0,19	0,15	0,13	0,16
Уровень звукового давления, дБА*	17	21	31	17	22	32
IP	IP44					

*Уровень звукового давления измерен на расстоянии 3 метра от вентилятора, в свободном пространстве.

Сертификаты



Вентиляторы соответствуют требованиям нормативных документов по безопасности и электромагнитной совместимости.