

ПРИТОЧНО-ВЫТЯЖНЫЕ РЕШЕТКИ ПЛАСТИКОВЫЕ

Серия MB 100



■ Применение

- Для декоративного оформления выходов приточных или вытяжных вентиляционных систем бытовых, общественных и промышленных зданий.
- Для правильного распределения воздушного потока внутри помещений.
- Для настенного или потолочного монтажа.

■ Конструкция

- Изготавливается из качественного и высокопрочного пластика.
- Многоэлементная конструкция. Внутренняя часть крепится к основанию с помощью защелок для чистки без демонтажа решетки.
- Крепление с помощью шурупов.
- Решетка имеет наклонные ламели.

■ Варианты цветового исполнения



■ Модификации

Базовая модель: **MB 100**



- Решетка для настенного или потолочного монтажа.
- **MB 100 c** – решетка с защитной сеткой от насекомых.



Модель с регулятором расхода воздуха (**P**): **MB 100 P**



- Имеет подвижную заслонку для регулировки расхода воздуха.
- Регулировка живого сечения с помощью флажка или шнурков.
- **MB 100 Pc** – решетка с регулятором расхода воздуха и с защитной сеткой от насекомых.



Модель с круглым фланцем (**B**): **MB 100 B**

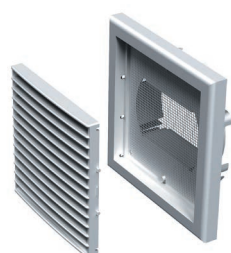


- Оснащена круглым соединительным фланцем для монтажа с воздухопроводом Ø 100 мм.
- Возможен монтаж напрямую с вентилятором ВЕНТС ВКО 100.
- **MB 100 Bc** – решетка с круглым фланцем и с защитной сеткой от насекомых.

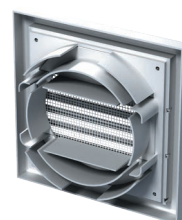
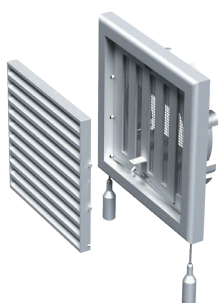


Модель с круглым фланцем и регулятором расхода воздуха (BP): MB 100 BP


- Оснащена круглым соединительным фланцем для монтажа с воздуховодом Ø 100 мм.
- Имеет подвижную заслонку для регулировки расхода воздуха.
- Регулировка живого сечения с помощью флажка или шнурков.
- Возможен монтаж напрямую с вентилятором ВЕНТС ВКО 100.
- **MB 100 BPc** – решетка с круглым фланцем, регулятором расхода воздуха и с защитной сеткой от насекомых.


Модель с универсальным фланцем (BU): MB 100 BU


- Оснащена универсальным соединительным фланцем для монтажа с воздуховодом Ø 100, 125 мм или сечением 55x110 мм.
- **MB 100 BUc** – решетка с универсальным фланцем и защитной сеткой от насекомых.


Модель с универсальным фланцем и регулятором расхода воздуха (BUP): MB 100 BUP


- Оснащена универсальным соединительным фланцем для монтажа с воздуховодом Ø 100, 125 мм или сечением 55x110 мм.
- Имеет подвижную заслонку для регулировки расхода воздуха.
- Регулировка живого сечения с помощью флажка или шнурков.
- **MB 100 BUPc** – решетка с универсальным фланцем, регулятором расхода воздуха и с защитной сеткой от насекомых.


Габаритные размеры

Модель	Размеры, мм					Площадь живого сечения, м ²	Номер рисунка
	□B	□H	L	L1	Фланец (D)		
MB 100	154	110	15	–	–	0,0067	1, 2
MB 100 P	154	110	15	–	–	0,0049	1, 2
MB 100 B	154	110	15	45	100	0,004	1, 3
MB 100 BP	154	110	15	45	100	0,0037	1, 3
MB 100 BU	154	110	15	39	100, 125, 55x110	0,0067	1, 4
MB 100 BUP	154	110	15	39	100, 125, 55x110	0,0049	1, 4

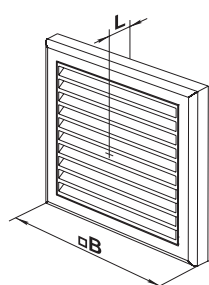


Рис. 1

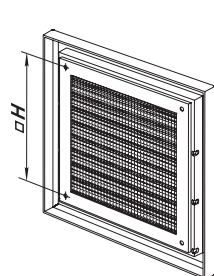


Рис. 2

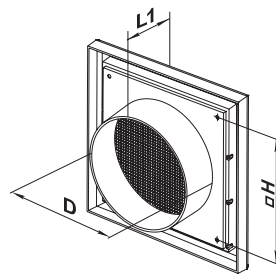


Рис. 3

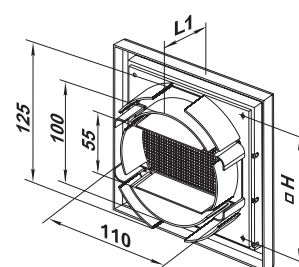


Рис. 4