

Серия  
**MB 102**  
**MB 122**  
**MB 152**



## ■ Применение

- Для декоративного оформления выходов приточных или вытяжных вентиляционных систем бытовых, общественных и промышленных зданий.
- Для наружного настенного монтажа.

## ■ Конструкция

- Изготавливаются из качественного и высокопрочного пластика.
- Двухэлементная конструкция для удобного обслуживания.
- Крепление с помощью шурупов.
- Имеется защитная решетка от проникновения птиц и грызунов в помещение.

## ■ Варианты цветового исполнения



## ■ Модификации

Базовые модели: **MB 102, MB 122**



- Приточно-вытяжные колпаки для настенного монтажа.
- Крепление с помощью шурупов.



Модели с круглым фланцем (В): **MB 102 В, MB 122 В, MB 152 В**



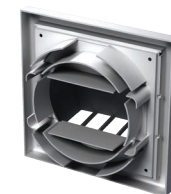
- Приточно-вытяжные колпаки для настенного монтажа.
- Оснащены круглым соединительным фланцем для монтажа с воздуховодом  $\varnothing 100$  (**MB 102 В**),  $\varnothing 125$  мм (**MB 122 В**),  $\varnothing 150$  мм (**MB 152 В**).



Модель с универсальным фланцем (ВУ): **MB 102 ВУ**



- Приточно-вытяжной колпак для настенного монтажа.
- Оснащен соединительным фланцем для монтажа с воздуховодом  $\varnothing 100, 125$  мм или сечением 55x110 мм.



Модель с фланцем разного диаметра (ВН): **MB 122 ВН**



- Приточно-вытяжной колпак для настенного монтажа.
- Оснащен круглым соединительным фланцем разного диаметра для монтажа с воздуховодом  $\varnothing 100/110/120/130/150$  мм.

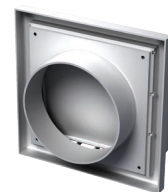


**Модели с обратным клапаном (К): MB 102 К и MB 122 К**

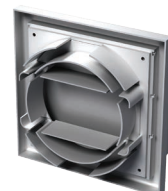

- Вытяжные колпаки для настенного монтажа.
- Оборудованы гравитационным клапаном для предотвращения обратной тяги.


**Модели с круглым фланцем и обратным клапаном (В): MB 102 ВК, MB 122 ВК, MB 152 ВК**

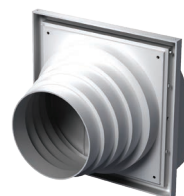

- Вытяжные колпаки для настенного монтажа.
- Оборудованы гравитационным клапаном для предотвращения обратной тяги.
- Оснащены круглым соединительным фланцем для монтажа с воздуховодом Ø 100 (MB 102 ВК), Ø 125 мм (MB 122 ВК), Ø 150 мм (MB 152 ВК).


**Модель с универсальным фланцем (ВУ): MB 102 ВУК**


- Вытяжной колпак для настенного монтажа.
- Оборудован гравитационным клапаном для предотвращения обратной тяги.
- Оснащен универсальным соединительным фланцем для монтажа с воздуховодом Ø 100, 125 мм или сечением 55x110 мм.


**Модель с фланцем разного диаметра (ВН): MB 122 ВНК**


- Вытяжной колпак для настенного монтажа.
- Оснащен круглым соединительным фланцем разного диаметра для монтажа с воздуховодом Ø 100/110/120/130/150 мм.
- Оборудован гравитационным клапаном для предотвращения обратной тяги.


**Габаритные размеры**

Модель	Размеры, мм						Площадь живого сечения, м <sup>2</sup>	Номер рисунка
	□В	□Н	L	L1	L2	Фланец (D)		
MB 102 / MB 102 К	154	110	15	–	87	–	0,008	1
MB 102 В / MB 102 ВК	154	110	15	45	87	100	0,008	1, 2
MB 102 ВУ / MB 102 ВУК	154	110	15	39	87	100, 125, 55*110	0,008	1, 3
MB 122 / MB 122 К	186	142	15	–	101	–	0,012	1
MB 122 В / MB 122 ВК	186	142	15	45	101	125	0,012	1, 2
MB 122 ВН / MB 122 ВНК	186	142	15	115	101	100, 110, 120, 130, 150	0,012	1, 4
MB 152 В / MB 152 ВК	186	142	15	50	101	150	0,012	1, 2

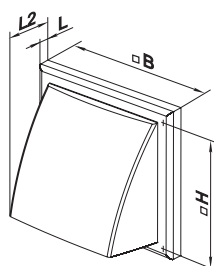


Рис. 1

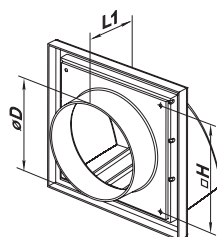


Рис. 2

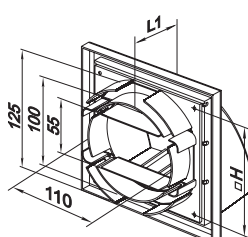


Рис. 3

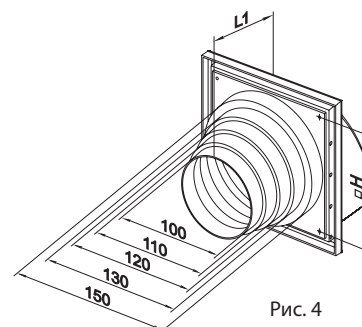


Рис. 4