

Серия MB 250 ACA



Модификации

Применение

- Для декоративного оформления выходов приточных или вытяжных вентиляционных систем бытовых, общественных и промышленных зданий.
- Для правильного распределения воздушного потока внутри помещений.
- Для настенного или потолочного монтажа.

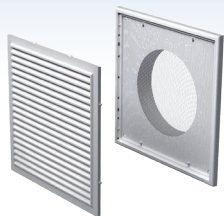
Конструкция

- Изготавливается из качественного и высокопрочного пластика.
- Многоэлементная конструкция. Внутренняя часть крепится к основанию с помощью защелок для чистки без демонтажа решетки.
- Крепление с помощью шурупов или распорных лапок в зависимости от модели.

Варианты цветового исполнения



Модель с круглым фланцем 150 мм (B): MB 250/150 B ACA



- Решетка для настенного или потолочного монтажа.
- Оснащена круглым соединительным фланцем для монтажа с воздуховодом \varnothing 150 мм.
- Возможен монтаж напрямую с вентилятором ВЕНТС ВКО 150.
- Крепление с помощью шурупов.
- **MB 250/150 Bc** – решетка с круглым фланцем и с защитной сеткой от насекомых.



Модель с круглым фланцем 200 мм (B): MB 250/200 B ACA



- Оснащена круглым соединительным фланцем для монтажа с воздуховодом \varnothing 200 мм.
- Крепление с помощью шурупов.
- **MB 250/200 Bc** – решетка с круглым фланцем и с защитной сеткой от насекомых.



Модель с четырехсегментным соединительным фланцем (ВД): MB 250 ВД ACA



- Оснащена четырехсегментным соединительным фланцем изменяемого диаметра для монтажа с воздуховодом \varnothing 100-150 мм.
- Крепление с помощью шурупов.
- **MB 250 ВДc ACA** – решетка с четырехсегментным фланцем и с защитной сеткой от насекомых.



Габаритные размеры

Модель	Размеры, мм					Площадь живого сечения, м ²	Номер рисунка
	□H	□B	L	L1	D		
MB 250/150 B ACA	250	214	14	44	150	0,02	1, 2
MB 250/200 B ACA	250	214	14	44	200	0,02	1, 2
MB 250 ВД ACA	250	214	14	42	100-150	0,02	1, 3

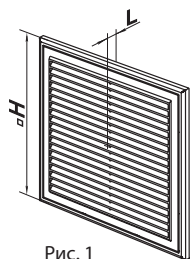


Рис. 1

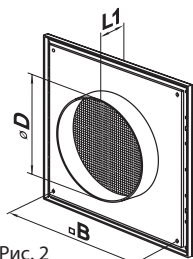


Рис. 2

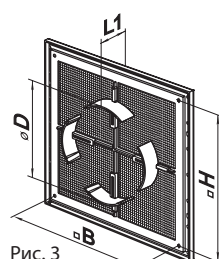


Рис. 3