

Серия  
**MB 102 В АСА**  
**MB 122 В АСА**  
**MB 152 В АСА**



■ Модификации

■ Применение

- Для декоративного оформления выходов приточных или вытяжных вентиляционных систем бытовых, общественных и промышленных зданий.
- Для наружного настенного монтажа.

■ Конструкция

- Изготавливаются из качественного и высокопрочного пластика.
- Двухэлементная конструкция для удобного обслуживания.
- Крепление с помощью шурупов.
- Имеется защитная решетка от проникновения птиц и грызунов в помещение.

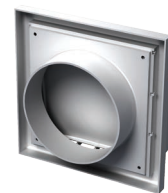
■ Варианты цветового исполнения



Модели с круглым фланцем и обратным клапаном (В): **MB 102 ВК АСА, MB 122 ВК АСА, MB 152 ВК АСА**



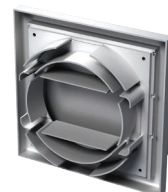
- Вытяжные колпаки для настенного монтажа.
- Оборудованы гравитационным клапаном для предотвращения обратной тяги.
- Оснащены круглым соединительным фланцем для монтажа с воздуховодом  $\varnothing 100$  (**MB 102 ВК АСА**),  $\varnothing 125$  мм (**MB 122 ВК АСА**),  $\varnothing 150$  мм (**MB 152 ВК АСА**).



Модель с универсальным фланцем (ВУ): **MB 102 ВУК АСА**



- Вытяжной колпак для настенного монтажа.
- Оборудован гравитационным клапаном для предотвращения обратной тяги.
- Оснащен универсальным соединительным фланцем для монтажа с воздуховодом  $\varnothing 100, 125$  мм или сечением 55x110 мм.



■ Габаритные размеры

Модель	Размеры, мм						Площадь живого сечения, м <sup>2</sup>	Номер рисунка
	□В	□Н	L	L1	L2	Фланец (D)		
MB 102 В / MB 102 ВК АСА	154	110	15	45	87	100	0,008	1, 2
MB 102 ВУ / MB 102 ВУК АСА	154	110	15	39	87	100, 125, 55*110	0,008	1, 3
MB 122 В / MB 122 ВК АСА	186	142	15	45	101	125	0,012	1, 2
MB 152 В / MB 152 ВК АСА	186	142	15	50	101	150	0,012	1, 2

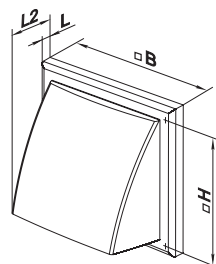


Рис. 1

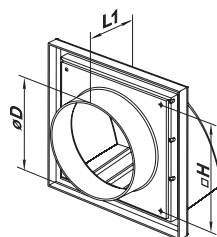


Рис. 2

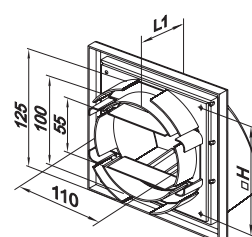


Рис. 3