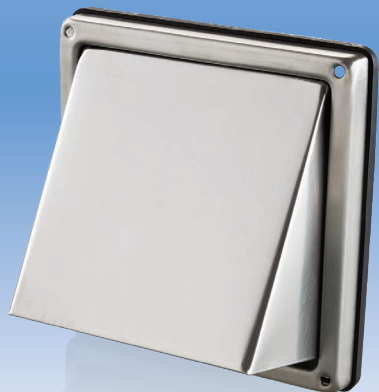


# ВЫТЯЖНЫЕ КОЛПАКИ МЕТАЛЛИЧЕСКИЕ

## Серия МВМ... В Н



### ■ Применение

- Для декоративного оформления выходов вытяжных вентиляционных систем бытовых, общественных и промышленных зданий.

### ■ Конструкция

- Изготавливаются из нержавеющей стали.
- Оборудованы обратным клапаном.
- Для плотного прилегания к стене оснащены резиновыми уплотнителями.
- Оснащены круглым патрубком  $\varnothing$  100, 125 или 150 мм для монтажа с воздуховодами.
- Крепление с помощью шурупов.



### ■ Габаритные размеры

Модель	Размеры, мм			Площадь живого сечения, см <sup>2</sup>
	D	□H	L	
МВМ 102 В Н	97	137 x 137	52	71
МВМ 122 В Н	120	167 x 167	52	113
МВМ 152 В Н	145	167 x 167	62	165

