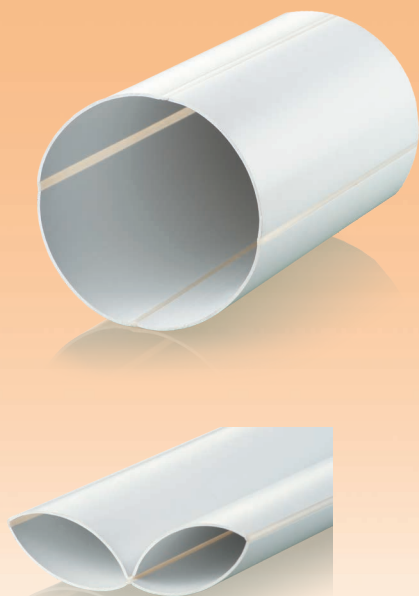


Круглый канал



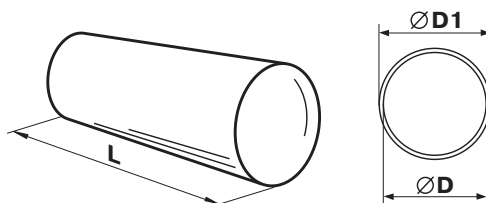
Применение

- Для приточной или вытяжной вентиляции различных помещений.
- Для формирования системы круглых вентиляционных каналов.

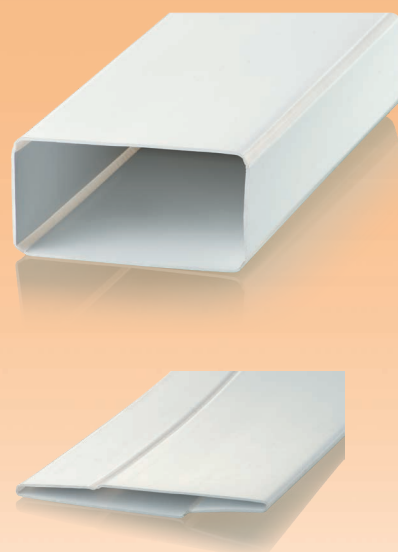
Конструкция

- Изготовлен из ПВХ белого цвета.
- Диаметр: 100 мм.
- Длина канала – от 350 до 2500 мм.
- Соединяются между собой с помощью соединителей соответствующих диаметров.

Код	Размеры, мм		
	D	D1	L
10035-1	100	103	350
1005-1	100	103	500
1010-1	100	103	1000
1015-1	100	103	1500
1020-1	100	103	2000
1025-1	100	103	2500



Плоский канал



Применение

- Для приточной или вытяжной вентиляции различных помещений.
- Для формирования системы плоских вентиляционных каналов.

Конструкция

- Изготавливается из ПВХ белого цвета.
- Сечение: 55x110 мм.
- Длина канала – от 350 до 2500 мм.
- Соединяются с помощью соединителей соответствующих сечений.

Код	Размеры, мм				
	a	b	a1	b1	L
50035-1	55	110	52	107	350
5005-1	55	110	52	107	500
5010-1	55	110	52	107	1000
5015-1	55	110	52	107	1500
5020-1	55	110	52	107	2000
5025-1	55	110	52	107	2500

