

## Редуктор для плоских та круглих каналів



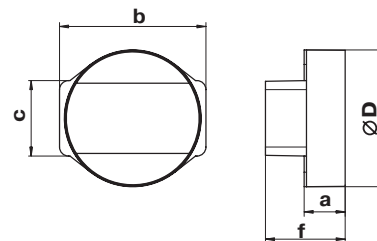
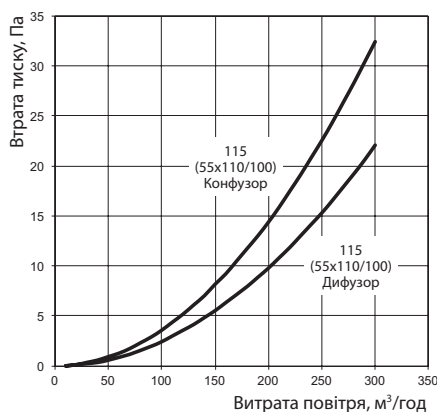
### Застосування

- Для припливної або витяжної вентиляції різних приміщень.
- Для з'єднання круглих та плоских каналів.

### Конструкція

- Виготовлений із пластику білого кольору.
- Приєднувальні розміри: 55x110-100 мм.
- Редуктор з'єднується безпосередньо з плоскими каналами і через з'єднувач – з круглими каналами.

Код	Розміри, мм			
	сxb	Ø D	f	a
115	58x114	103	62	32



## Редуктор для плоских та круглих каналів



### Застосування

- Для припливної або витяжної вентиляції різних приміщень.
- Для з'єднання круглих та плоских каналів.

### Конструкція

- Виготовлений із пластику білого кольору.
- Приєднувальні розміри: 55x110-100 мм.
- Редуктор з'єднується безпосередньо з плоскими каналами і через з'єднувач – з круглими каналами.

Код	Розміри, мм			
	сxb	Ø D	f	a
1156	58x114	100	62	32

