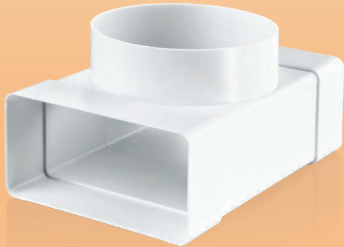


Тройник для плоских и круглых каналов



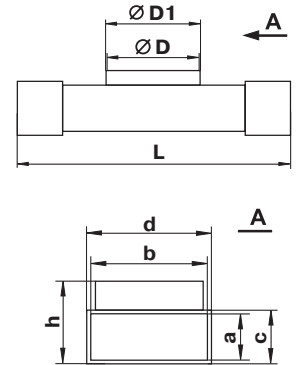
■ Применение

- Для формирования узлов ответвлений приточных или вытяжных вентиляционных систем бытовых, общественных и прочих зданий.
- Для соединения плоских и круглых каналов.

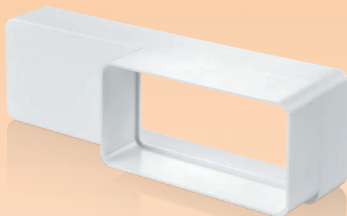
■ Конструкция

- Изготавливается из пластика белого цвета.
- Присоединительные размеры: 55x110-100 мм.
- Прямое соединение с каналами.

Код	Размеры, мм						
	axb	D	D1	c	d	h	L
531	55x110	100	103	58	113	87	172



Редуктор для плоских каналов



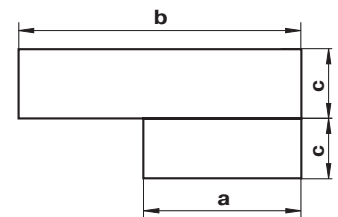
■ Применение

- Для приточной или вытяжной вентиляции различных помещений.
- Для соединения плоских каналов разных сечений.

Код	Размеры, мм		
	b	a	c
518	60x204	55x110	30

■ Конструкция

- Изготовлен из пластика белого цвета.
- Присоединительные размеры: 55x110-60x204 мм.



Пластина настенная для плоских каналов



■ Применение

- Для приточной или вытяжной вентиляции различных помещений.
- Для подсоединения каналов к вентиляционным отверстиям (шахтам).
- Декорирование монтажных отверстий.

■ Конструкция

- Изготавливается из пластика белого цвета.
- Крепится к стене с помощью шурупов.
- Присоединительные сечения: 55x110, 60x122, 60x204 мм.

Код	Размеры, мм						
	a	b	c	d	e	D	E
55	111	56	2	141	141	154	154
75	123	61	2	141	141	154	154
85	205	61	3	229	141	242	154

