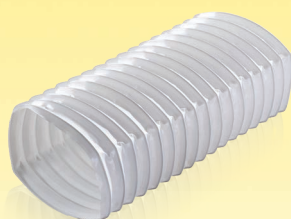


Серия
ПолиVENT 615



615



6150

Гибкие неизолированные
воздуховоды на проволочном
каркасе из полиуретана
(75 мк, 150 мк)

Описание

- Гибкий воздуховод из полиэтилена на стальном каркасе из высокоуглеродистой стальной проволоки.

Особенности

- Экологически чистый гибкий воздуховод, не выделяющий никаких вредных веществ в процессе эксплуатации.
- Не содержит хлора и кадмия.

Рекомендации к применению

- Применяется в системах бытовой вентиляции.
- Рекомендован для вентиляции дошкольных и школьных учреждений, лечебных учреждений, предприятий санаторно-курортного комплекса.

Технические характеристики

Артикул	615	6150
Размерный ряд, мм	Ø 102; 127; 152; 182	55x110; 70x150; 80x150; 54x222
Воздуховод основа	пленка из полиэтилена (150 мк)	пленка из полиэтилена (150 мк)
Воздуховод проволока	пружинная сталь толщиной 0,8 мм	
Температурный диапазон, °С	-18...+70	
Стандартная длина, м	6	
Длины (нарезка), м	6	
Скорость потока воздуха, м/с	30	
Рабочее давление (макс.), Па	3000	

Цветовая гамма

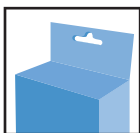


Белый
()

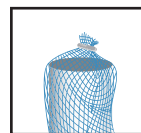
Упаковка



Картонная
коробка



Индивидуальная
цветная упаковка



Сетка

Код заказа

ПолиVENT /

Принадлежности

