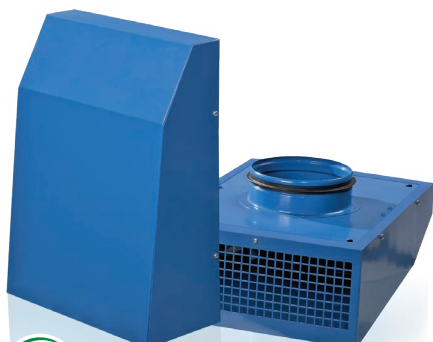


Серия
ВЕНТС ВЦН



Вытяжной центробежный вентилятор производительностью до **710 м³/ч** в стальном корпусе для наружного настенного монтажа

■ Применение

Вытяжные системы вентиляции коммерческих, офисных и других общественных или промышленных помещений для удаления воздуха температурой до 55 °С. Может использоваться для прямого вывода отработанного воздуха.

■ Конструкция

Корпус из стали с полимерным покрытием обеспечивает защиту двигателя от прямого попадания влаги при наружном монтаже. Нижняя часть вентилятора имеет защитную решетку от мелких птиц и грызунов. Вывод воздуха осуществляется вертикально вниз.

■ Электродвигатель

Однофазный двигатель с внешним ротором оснащен центробежным рабочим колесом с назад загнутыми лопатками. Двигатель оснащен встроенной тепловой защитой с автоматическим перезапуском. Применение в двигателе подшипников качения обеспечивает большой срок эксплуатации (40 000 часов). Для достижения точных характеристик, низкого уровня шума и

безопасной работы вентилятора каждая турбина при сборке проходит динамическую балансировку. Двигатель в вентиляторе имеет класс защиты IP44.

■ Регулирование скорости

Плавное регулирование скорости с помощью тиристорного регулятора или ступенчатое – с помощью автотрансформаторного регулятора скорости. К одному регулируемому устройству могут подключаться несколько вентиляторов, при условии что общая мощность и рабочий ток не будут превышать номинальные параметры регулятора.

■ Монтаж

Вентилятор предназначен для монтажа на наружной поверхности стены и подсоединения к круглому воздуховоду соответствующего диаметра. Подача питания на вентилятор осуществляется через наружные клеммы.

Электрическое подключение и установка должны выполняться согласно инструкции и электрической схеме, указанной в паспорте изделия.



Двигатель защищен от прямого попадания влаги и посторонних предметов



Вариант применения вентилятора ВЦН в туалете

Условное обозначение

Серия
ВЕНТС ВЦН

Диаметр воздуховода
100; 125; 150; 160; 200

Принадлежности



Шумоглушитель

Обратный клапан

Воздушная заслонка

Хомуты

Регуляторы скорости

Датчик

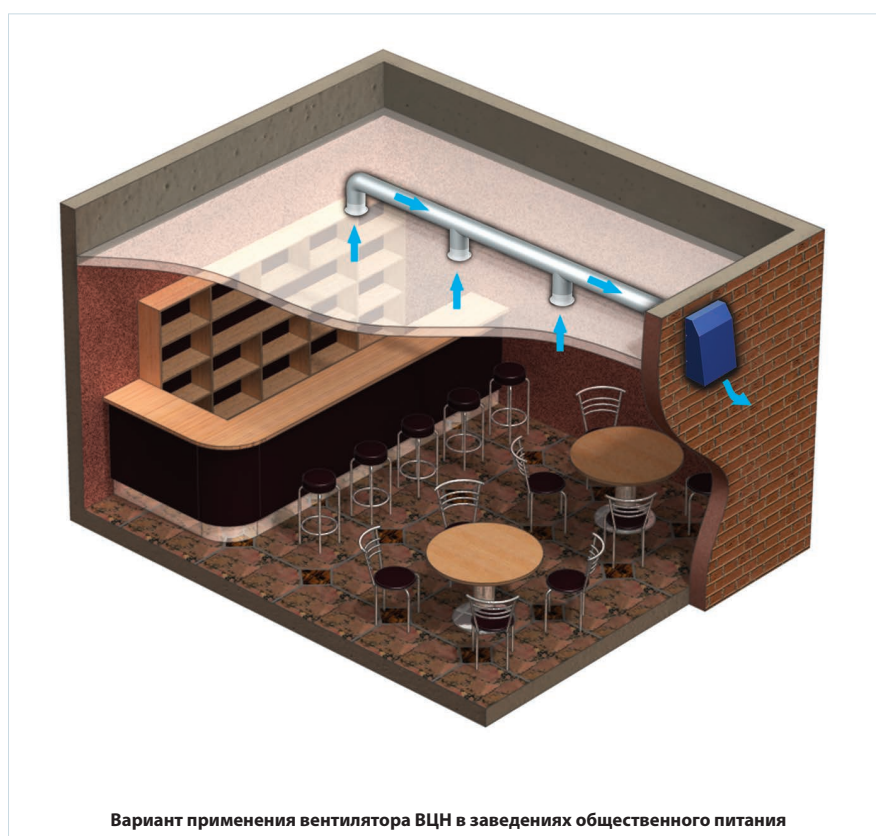
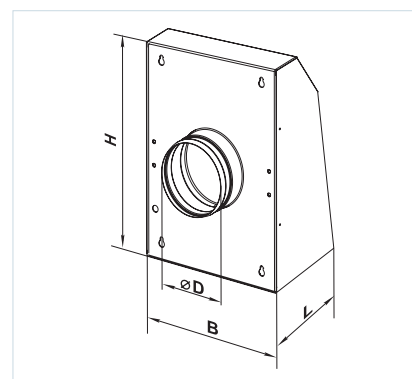
Технические характеристики

	ВЦН 100 ВЦН 100 К		ВЦН 125 ВЦН 125 К		ВЦН 150 ВЦН 150 К		ВЦН 160 ВЦН 160 К		ВЦН 200 ВЦН 200 К	
Напряжение, В	1~230		1~230		1~230		1~230		1~230	
Частота, Гц	50	60	50	60	50	60	50	60	50	60
Потребляемая мощность, Вт	71	92	75	98	96	100	95	96	96	97
Ток, А	0,31	0,4	0,33	0,43	0,42	0,44	0,41	0,42	0,42	0,42
Макс. расход воздуха, м³/ч	325 (295*)	350 (320*)	485 (450*)	500 (465*)	630 (565*)	650 (595*)	650 (590*)	685 (625*)	700 (640*)	710 (650*)
Частота вращения, мин ⁻¹	2530	2625	2475	2570	2400	2270	2440	2400	2515	2555
Уровень звукового давления на расст. 3 м, дБА	54	54	54	54	58	58	60	60	62	62
Температура перемещаемого воздуха, °С	55	55	55	55	55	55	55	55	55	55
Класс энергоэффективности	C		B		B		B		B	
Защита	IPX4		IPX4		IPX4		IPX4		IPX4	

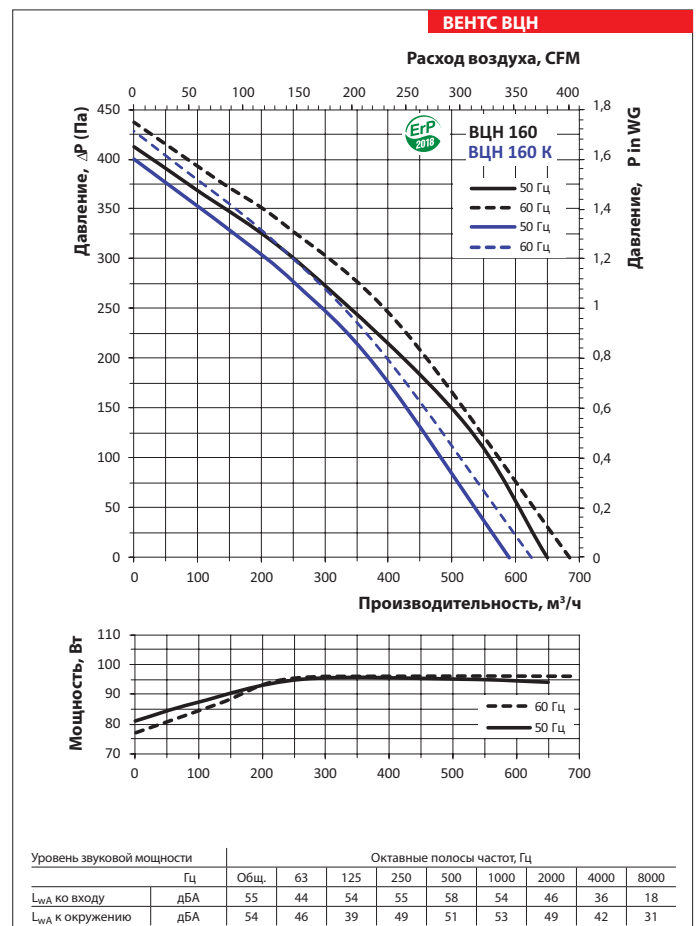
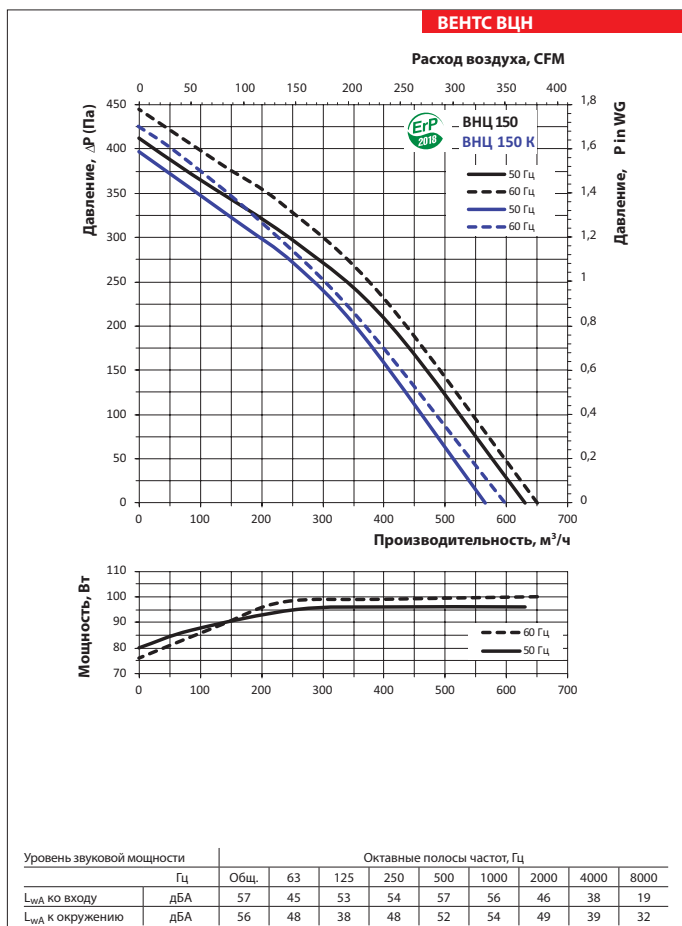
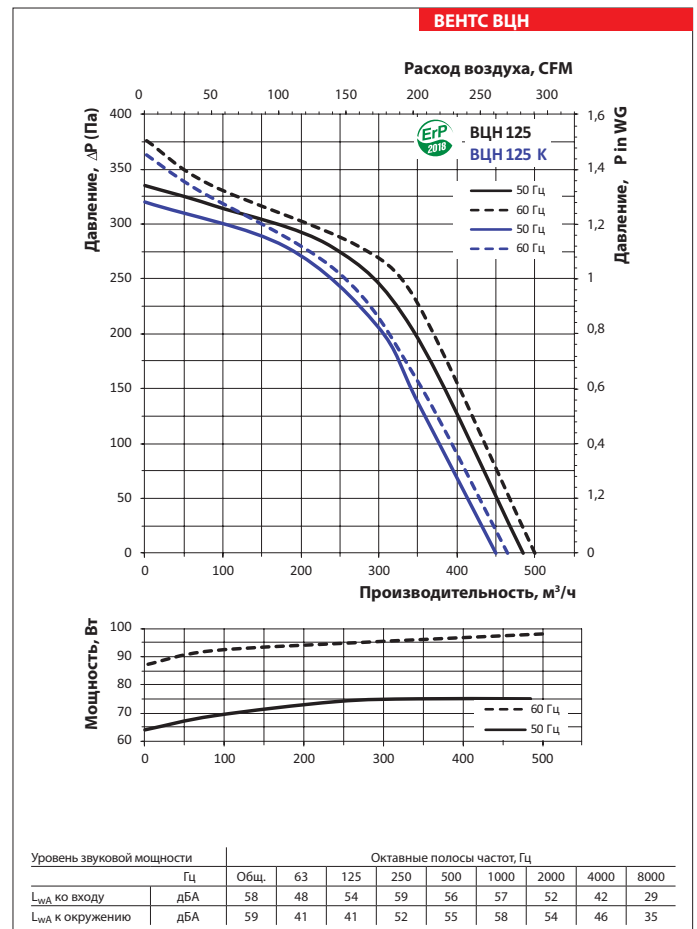
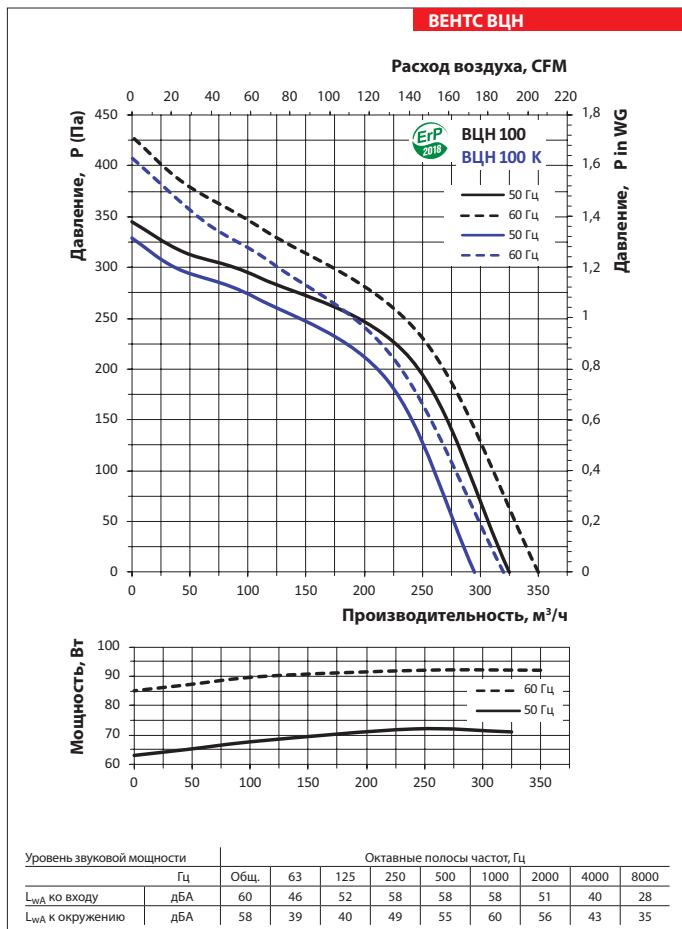
* – для моделей со встроенным обратным клапаном (ВЦН ... К)

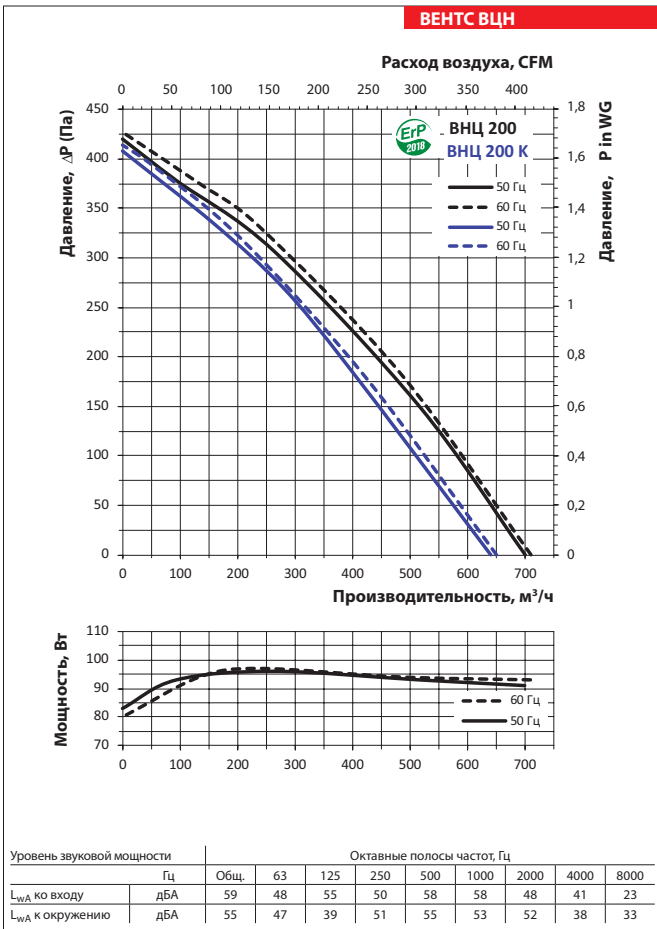
Габаритные размеры вентиляторов

Тип	Размеры, мм				Масса, кг
	∅D	B	H	L	
ВЦН 100	99	260	355	138	3,82
ВЦН 125	124	260	355	138	3,82
ВЦН 150	149	300	400	138,2	4,53
ВЦН 160	159	300	400	138,2	4,53
ВЦН 200	199	300	400	138,2	4,62



Вариант применения вентилятора ВЦН в заведениях общественного питания





ВЕНТИЛЯТОР СЕРИИ ВЕНТС ВЦН