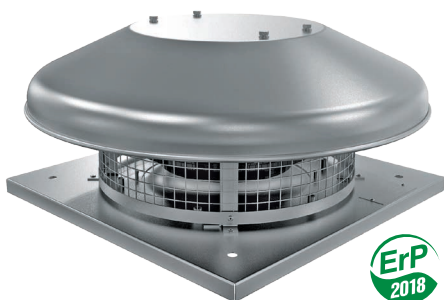


Серия  
**ВЕНТС ВКГС**



Центробежные крышные  
вентиляторы с горизонтальным  
выбросом воздуха.  
Максимальный расход воздуха –  
**2442 м³/ч**

■ **Применение**

Вытяжные системы вентиляции коммерческих, офисных и других общественных или промышленных помещений. Используются для монтажа на крыше зданий.

■ **Конструкция**

Модели ВЕНТС ВКГС имеют корпус из стали с полимерным покрытием, ВЕНТС ВКГСА – с алюминия.

■ **Электродвигатель**

Двух- или четырехполюсные асинхронные двигатели в одно- или трехфазном исполнении с внешним ротором и центробежным рабочим колесом с назад загнутыми лопатками. Двигатель оснащен встроенной тепловой защитой с автоматическим перезапуском. Применение в двигателе подшипников качения обеспечивает большой срок эксплуатации. Для достижения точных характеристик, низкого уровня шума и безопасной работы вентилятора каждая турбина при сборке проходит динамическую балансировку. Двигатели в вентиляторах имеют классы защиты IP44, IP54.

■ **Регулирование скорости**

Ступенчатая регулировка скорости с помощью автотрансформаторного регулятора скорости. К одному регулирующему устройству могут подключаться несколько вентиляторов, при условии, что общая мощность и рабочий ток не будут превышать номинальные параметры регулятора.

■ **Монтаж**

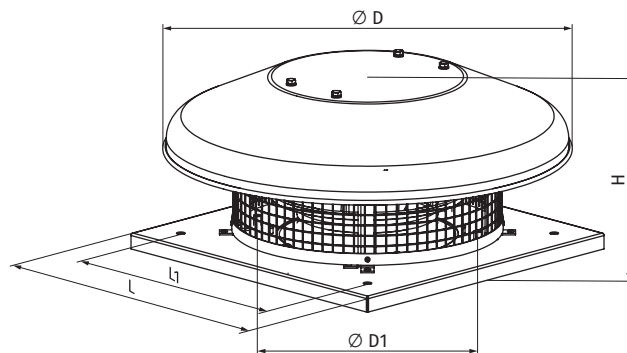
Вентилятор устанавливается на кровле непосредственно над вентиляционным каналом или шахтой. Жесткое крепление к неподвижной ровной поверхности осуществляется с помощью присоединительной пластины. При монтаже вентиляторов серии ВКГС непосредственно на кровле с ровной поверхностью необходимо предусмотреть подставку во избежание попадания воды и снега в вытяжное отверстие вентиляционной шахты.

Электрическое подключение и установка должны выполняться согласно инструкции и электрической схеме, указанной на клеммной коробке.

Для соединения вентиляторов с круглыми воздуховодами применяются дополнительные принадлежности: клапан ККВ, гибкая вставка ГВК, контрфланец ФКВ. Для монтажа вентиляторов на плоской поверхности применяется монтажная рама РКВ.

**Габаритные размеры вентиляторов**

Модель	Размеры, мм					Масса, кг
	H	∅D	∅D1	L	L1	
ВКГС 2E 190	178	503	210	330	245	6
ВКГС 2E 220	186	503	210	330	245	7
ВКГС 2E 225	193	503	210	330	245	7
ВКГС 4E 225	193	503	210	330	245	7
ВКГС 2E 250	223	503	285	420	330	8
ВКГС 4E 250	223	503	285	420	330	8
ВКГС 4E 280	255	623	285	420	330	10
ВКГС 2E 310	258	623	285	420	330	10
ВКГС 4E 310	277	623	285	420	330	11
ВКГС 4Д 310	277	623	285	420	330	11



**Условное обозначение**

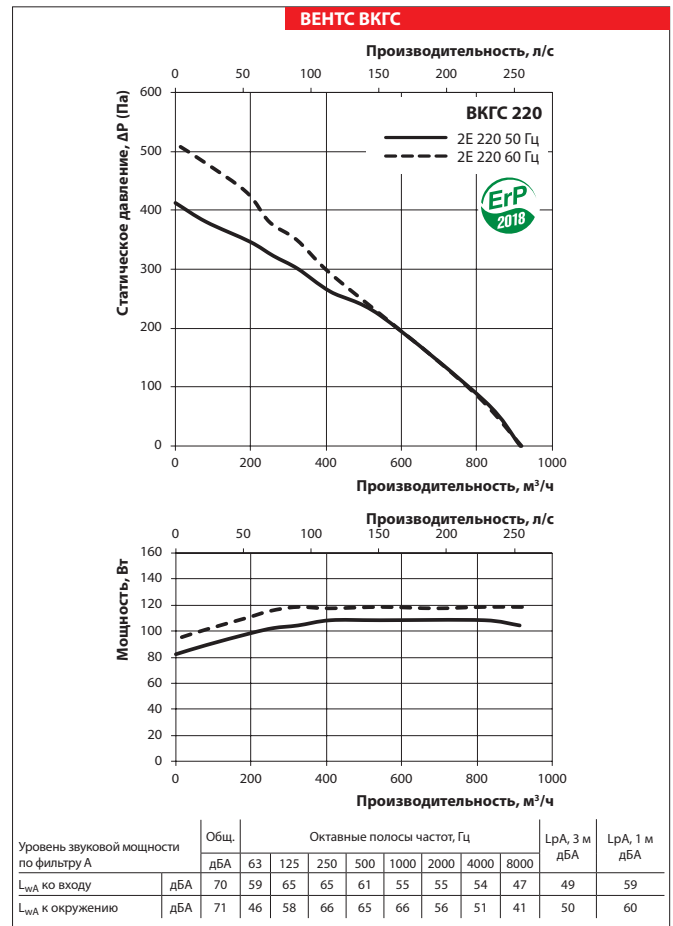
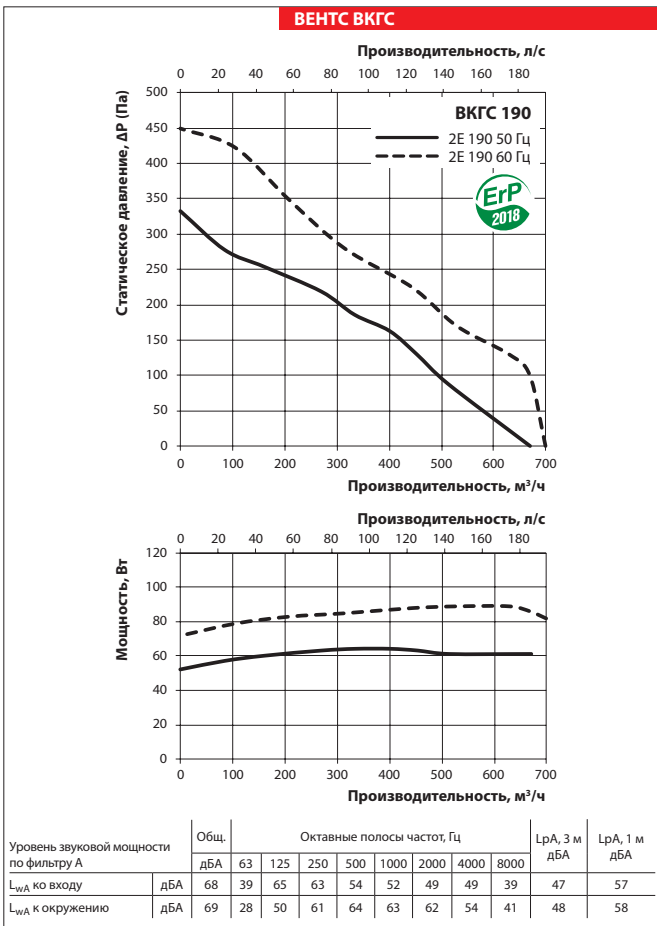
Серия и вариант исполнения	Материал корпуса	Исполнение двигателя		Типоразмер турбины
		Кол-во полюсов	Фазность	
<b>ВЕНТС ВКГС:</b> с горизонтальным выбросом	A: алюминий _: сталь с полимерным покрытием	2	E: однофазный D: трехфазный	190; 220; 225; 250; 280; 310
		4		

**Принадлежности**



**Технические характеристики**

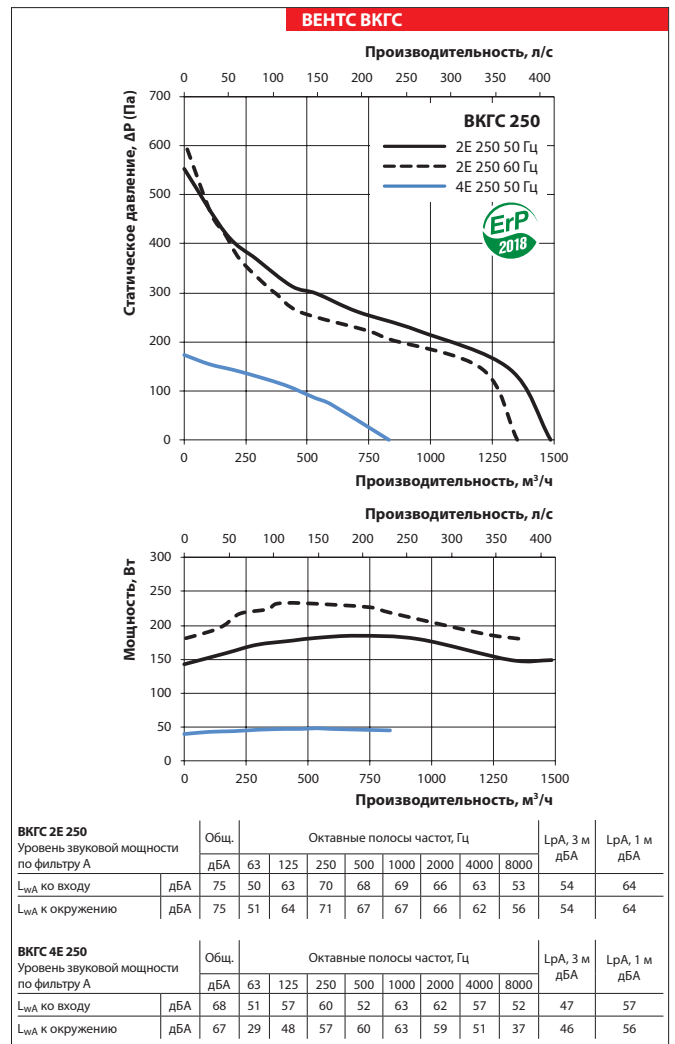
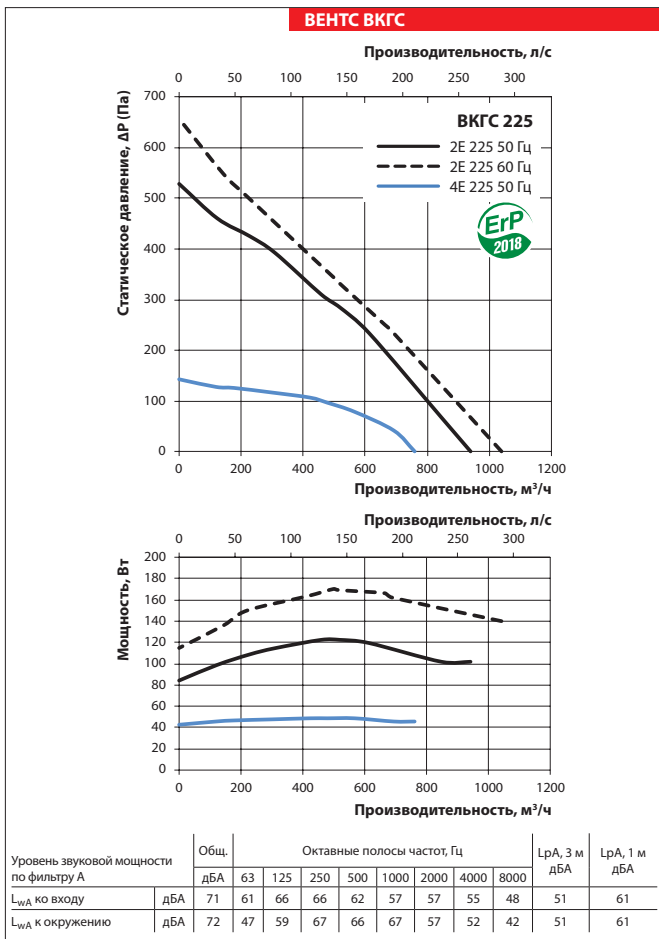
	ВКГС 2Е 190		ВКГС 2Е 220	
Напряжение, В	1~230		1~230	
Частота, Гц	50	60	50	60
Мощность, Вт	64	89	108	118
Ток, А	0,29	0,40	0,49	0,54
Максимальный расход воздуха, м³/ч	670	700	915	920
Максимальный расход воздуха, л/с	186	194	254	256
Частота вращения, мин <sup>-1</sup>	2730	2980	2640	2840
Уровень звукового давления на расст. 3 м, дБА	48	49	50	51
Температура перемещаемого воздуха, °С	-25...+50		-25...+50	
Степень защиты	IPX4		IPX4	
Степень защиты двигателя	IP44		IP44	
ErP	2018	-	2018	-



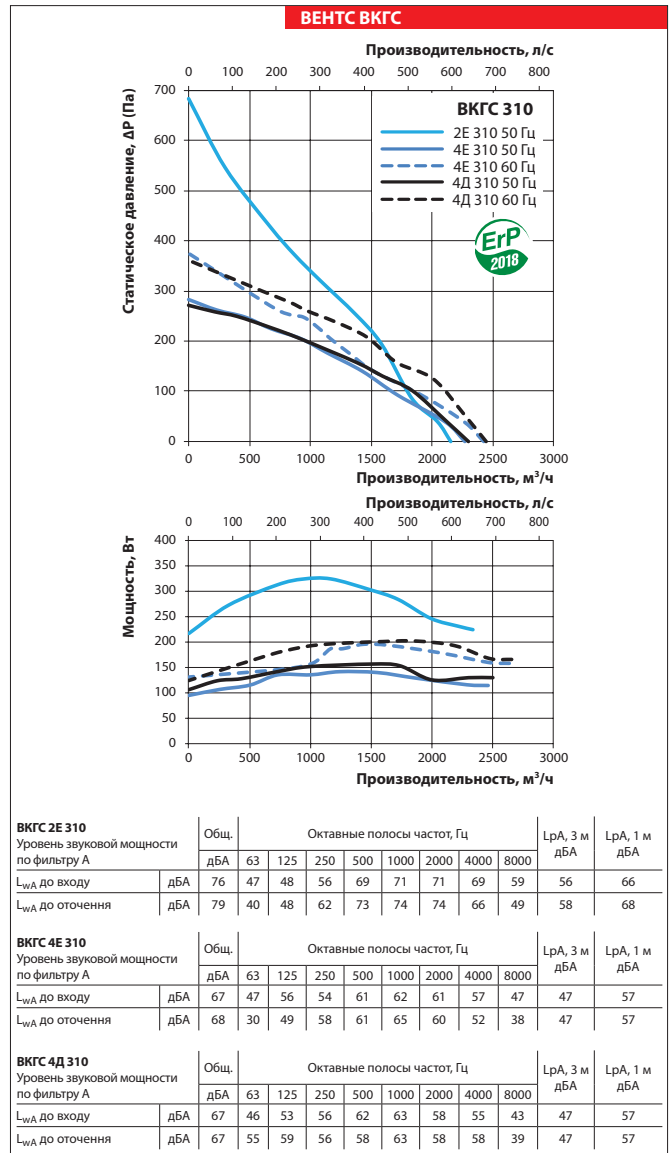
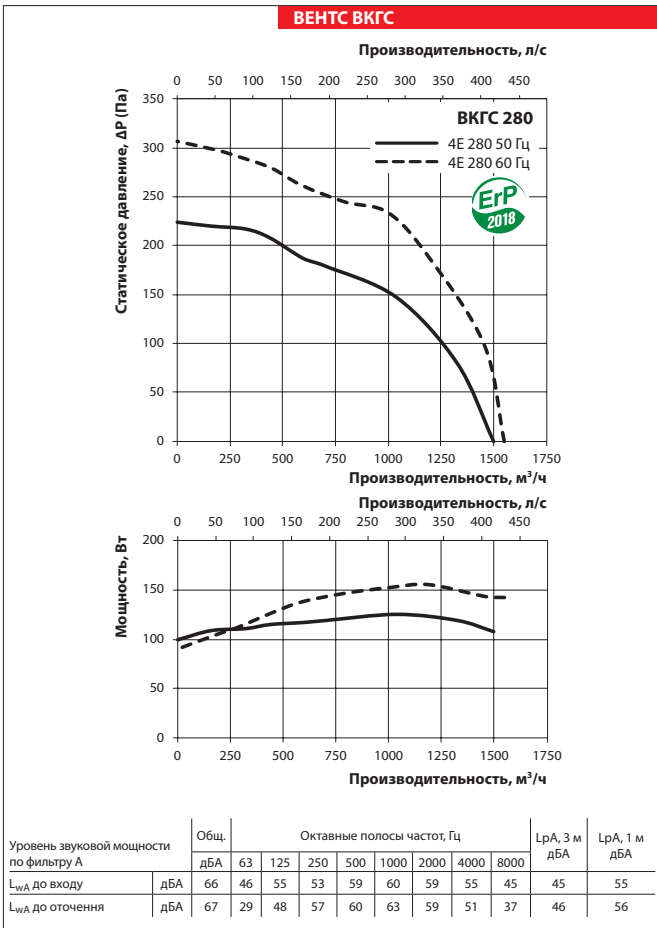
ВЕНТИЛЯТОР СЕРИИ ВЕНТС ВКГС

# ЦЕНТРОБЕЖНЫЕ КРЫШНЫЕ ВЕНТИЛЯТОРЫ

	ВКГС 2E 225		ВКГС 4E 225		ВКГС 2E 250		ВКГС 4E 250	
Напряжение, В	1~230		1~230		1~230		1~230	
Частота, Гц	50	60	50	50	60	60	50	
Мощность, Вт	123	170	49	184	232	48		
Ток, А	0,54	0,70	0,22	0,81	0,90	0,23		
Максимальный расход воздуха, м³/ч	940	1 040	760	1 485	1 350	830		
Максимальный расход воздуха, л/с	261	289	211	413	375	231		
Частота вращения, мин⁻¹	2787	2820	1400	2480	2320	1440		
Уровень звукового давления на расст. 3 м, дБА	51	52	45	54	53	46		
Температура перемещаемого воздуха, °С	-25...+50		-25...+50		-25...+50		-25...+50	
Степень защиты	IPX4		IPX4		IPX4		IPX4	
Степень защиты двигателя	IP44		IP44		IP44		IP44	
ErP	2018	-	2018	2018	-	2018		



	ВКГС 4Е 280		ВКГС 2Е 310		ВКГС 4Е 310		ВКГС 4Д 310	
Напряжение, В	1~230		1~230		1~230		3~400	
Частота, Гц	50	60	50	50	60	50	60	
Мощность, Вт	125	155	324	141	195	155	202	
Ток, А	0,61	0,99	1,42	0,64	0,87	0,29	0,32	
Максимальный расход воздуха, м³/ч	1 500	1 550	2 150	2 265	2 425	2 300	2 442	
Максимальный расход воздуха, л/с	417	431	597	629	674	639	678	
Частота вращения, мин⁻¹	1446	1710	2620	1420	1740	1410	1550	
Уровень звукового давления на расст. 3 м, дБА	46	46	58	47	49	47	48	
Температура перемещаемого воздуха, °С	-25...+50		-25...+50		-25...+50		-25...+50	
Степень защиты	IPX4		IPX4		IPX4		IPX4	
Степень защиты двигателя	IP44		IP44		IP54		IP54	
ErP	2018	-	2018	2018	-	2018	-	



ВЕНТИЛЯТОР СЕРИИ ВЕНТС ВКГС