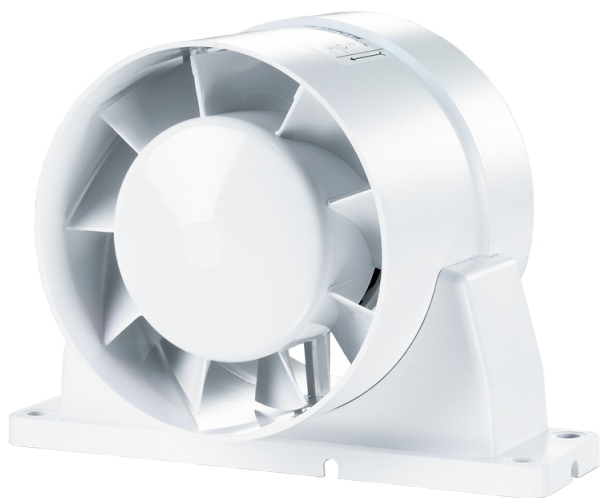


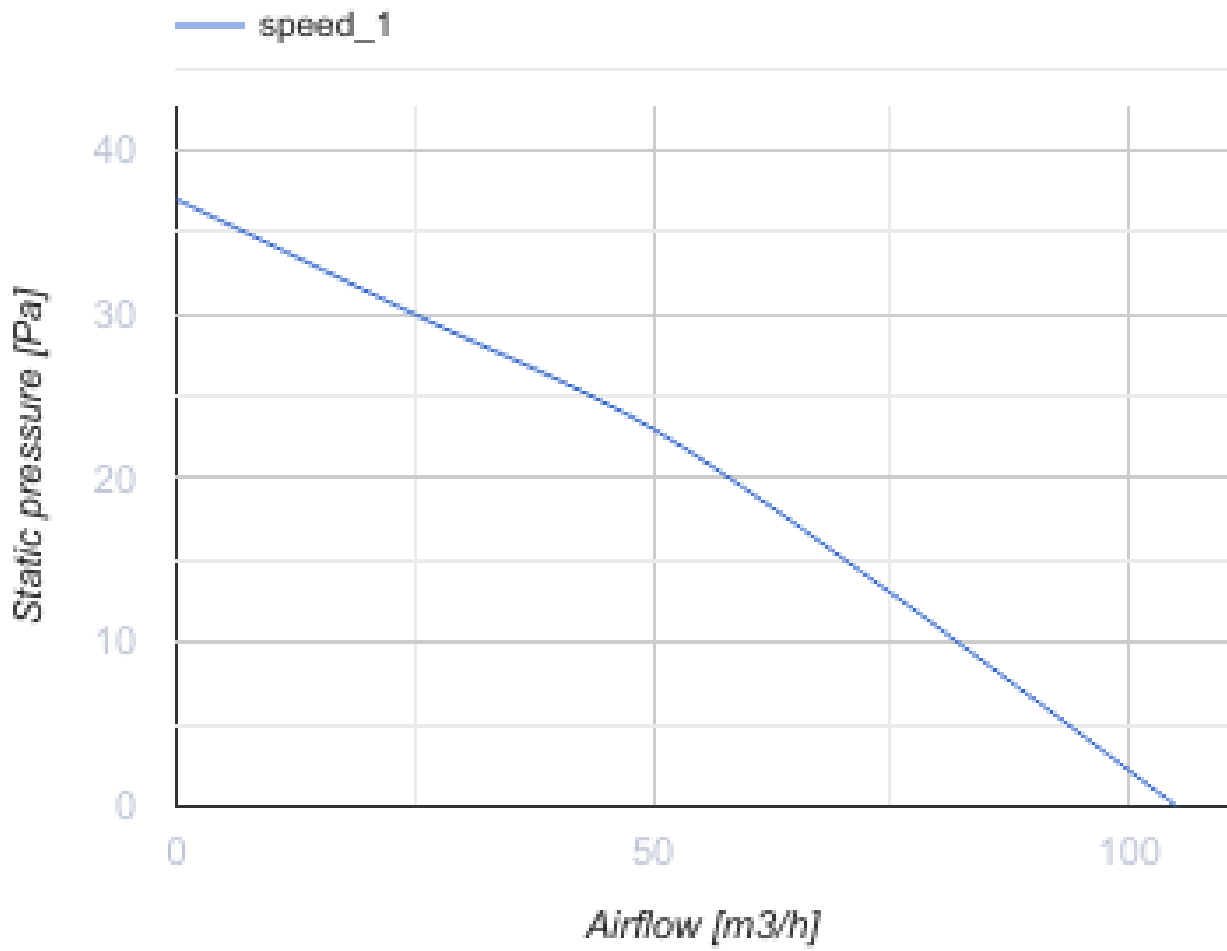
# 100 ВКОк Л



Осевые канальные вентиляторы, для вытяжной или приточной вентиляции

- Максимальный расход воздуха: 105
- Уровень звукового давления LpA на расстоянии 3 м: 37
- Тип двигателя: АС
- Материал корпуса: Пластик

	Единица измерения	100 ВКОк Л
Размер подключаемого воздуховода	мм	100
Скорость	-	1
Минимальное напряжение питания	В	220
Максимальное напряжение питания	В	240
Частота сети питания	Гц	50/60
Номинальная мощность	Вт	14
Максимальный ток	А	0.085
Максимальный расход воздуха	м <sup>3</sup> /час	105
Уровень звукового давления LpA на расстоянии 3 м	дБ(А)	37
Вес	кг	0.41
Минимальная температура окружающего воздуха	°С	1
Максимальная температура окружающего воздуха	°С	40
Класс защиты	-	IPX4



### Размеры

ØD	ØD1	B	B1	H	L	L1	L2	L3
100	104	160	144	114	91	31	45	29

