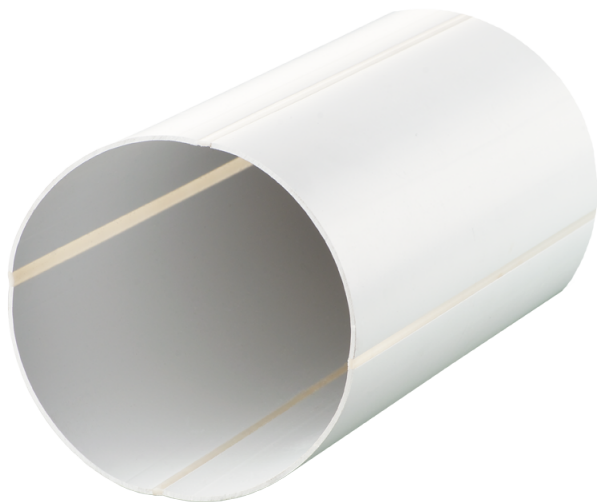


1015-1

Для формирования системы круглых
вентиляционных каналов

- Материал корпуса: Пластик



| | Единица измерения | 1015-1 |
|----------------------------------|-------------------|--------|
| Размер подключаемого воздуховода | мм | 100 |

Размеры

| D | D1 | L |
|-----|-----|------|
| 100 | 103 | 1500 |

