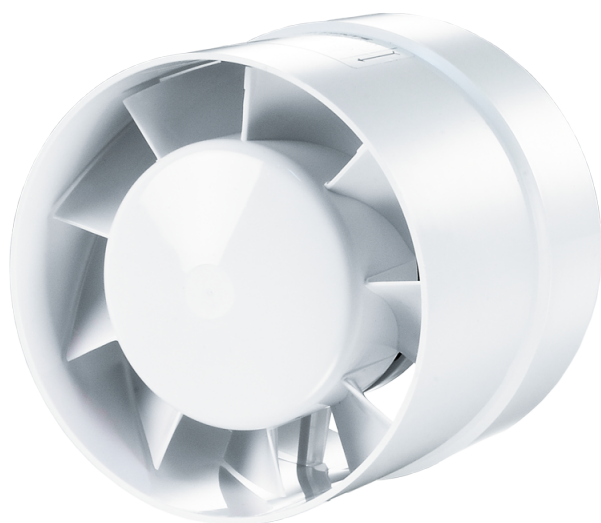


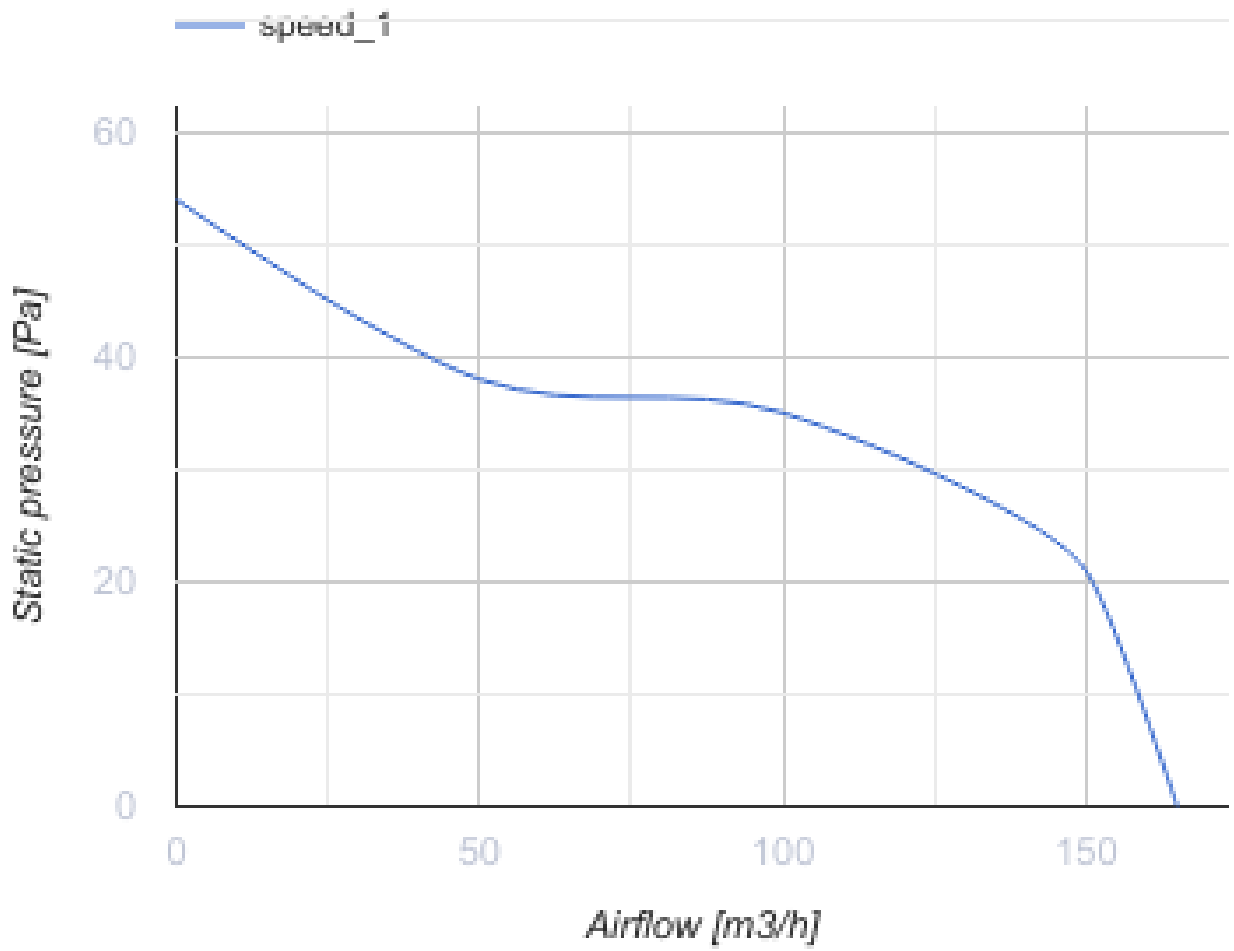
125 ВКО 12



Осевые каналные вентиляторы, для вытяжной или приточной вентиляции

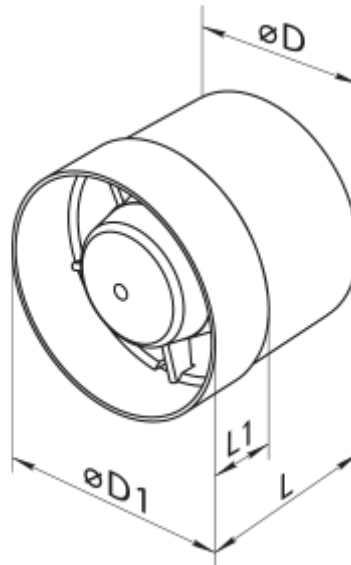
- Максимальный расход воздуха: 165
- Уровень звукового давления LpA на расстоянии 3 м: 37
- Тип двигателя: АС

	Единица измерения	125 ВКО 12
Размер подключаемого воздуховода	мм	125
Скорость	-	1
Минимальное напряжение питания	В	12
Максимальное напряжение питания	В	12
Частота сети питания	Гц	50/60
Номинальная мощность	Вт	16
Максимальный ток	А	1.33
Максимальный расход воздуха	м ³ /час	165
Уровень звукового давления LpA на расстоянии 3 м	дБ(А)	37
Вес	кг	0.46
Минимальная температура окружающего воздуха	°С	1
Максимальная температура окружающего воздуха	°С	40
Класс защиты	-	IPX4

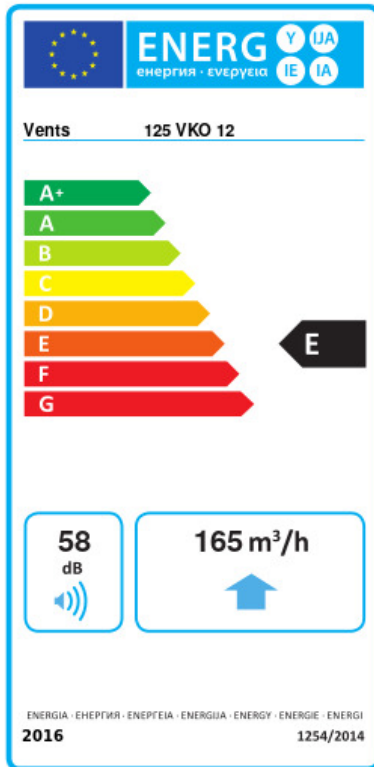


Размеры

ØD	ØD1	L	L1
125	129	93	31



Экодизайн



Торговая марка	Вентс					
Модель	125 VKO 12					
Удельное потребление энергии (кВт.час/(м²/год))	Холодный		Умеренный		Теплый	
	-32	B	-15	E	-6	F
Тип установки	Unidirectional					
Тип привода	Multi-speed					
Тип теплообменника	Нет					
Максимальный расход воздуха (м³/час)	165					
Потребляемая мощность (Вт)	16					
Эталонный объемный расход (м³/с)	0.032					
Удельный потребляемая мощность в исходной точке (Вт/(м³/час))	0.062					
Способ управления приводом	Ручное управление					
Максимальные внешние утечки (%)	2.7					
Декларируемый тип вентиляционной единицы	RVU UVU					
Sound power level (дБ(A))	58					
Годовое потребление электричества (кВт.час/год)	Холодный		Умеренный		Теплый	
	100		100		100	
Годовое сохранение тепла (кВт.час/год)	Холодный		Умеренный		Теплый	
	3400		1700		800	