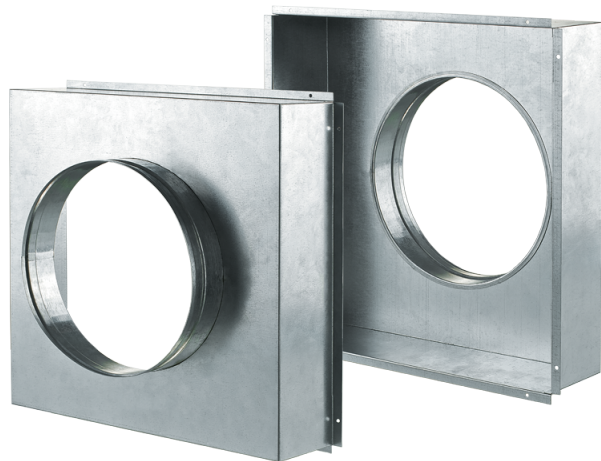


A (200x200)

Для соединения вентиляционных решеток серий ДР, ОРГ, ОРВ, ОНГ, ОНВ, ОРК, ОНЛ, ОНС с круглыми воздуховодами

- Материал корпуса: Оцинкованная сталь



	Единица измерения	A (200x200)
Размер подключаемого воздуховода	мм	150
Вес	кг	0.234

Размеры

L	H	ØD	K
186.4	196.4	150	100

