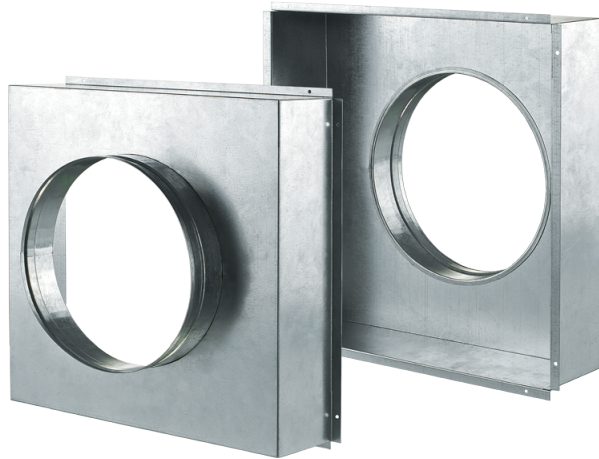


A (200x500)

Для соединения вентиляционных решеток серий ДР, ОРГ, ОРВ, ОНГ, ОНВ, ОРК, ОНЛ, ОНС с круглыми воздуховодами

- Материал корпуса: Оцинкованная сталь



	Единица измерения	A (200x500)
Размер подключаемого воздуховода	мм	150
Вес	кг	0.591

Размеры

L	H	ØD	K
186.4	496.4	150	100

