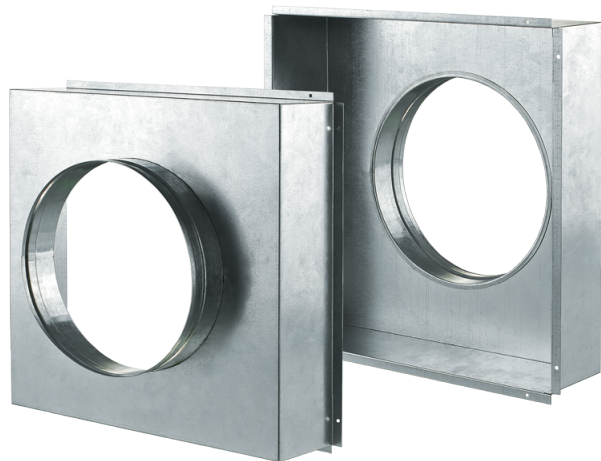


# A (300x400)

Для соединения вентиляционных решеток серий ДР, ОРГ, ОРВ, ОНГ, ОНВ, ОРК, ОНЛ, ОНС с круглыми воздуховодами

- Материал корпуса: Оцинкованная сталь



	Единица измерения	A (300x400)
Размер подключаемого воздуховода	мм	200
Вес	кг	0.725

## Размеры

L	H	ØD	K
236.4	396.4	200	100

